

Mit unserem
Wirksystem
nachhaltig
erfolgreich.

 **WashTec**



Andreas Pabst | CFO

Hamburger Investorentage (HIT) | 8. Februar 2024

 **WashTec**
CLEAN CARS®

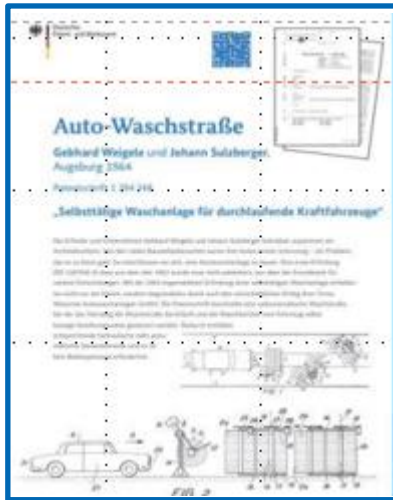
1

Einführung WashTec AG

 WashTec



WashTec – der Ursprung der CarWash-Industrie



1962
Geburt der CarWash-Industrie
(in Augsburg, DE)

2000
Gründung der WashTec AG

2006
Kauf von Mark VII, USA

2009
Kauf der AUWA-Chemie GmbH

Heute
Rollover, Tunnel, Truck & Bus,
Jet Wash, Wasser Recycling,
Chemie, Service, Digitale Plattform, ...



Wir sind Komplettanbieter von Produkten und Lösungen für die Autowäsche

Digitale Plattform



Equipment

Rollover



Tunnel



Truck & Bus



Jet Wash



After Sales

Wasser Recycling



Chemie



Service



Globale Autowaschmärkte - Basisdaten und Marktposition

AUTOWASCHANLAGENMARKT

	Europa	Nordamerika	Asien/Pazifik	Sonstige
Anzahl der Fahrzeuge ¹	337 Mio.	326 Mio.	469 Mio.*	195 Mio.
Installierte Basis	>55,000	>50,000	~40,000	~2,500
Anzahl der Wäschen ²	➔	➔	➔	➔
Marktphase	Volumenmärkte, die Qualität, Komfort und Nachhaltigkeit verlangen	Volumenmärkte, die einen hohen Durchsatz verlangen, angetrieben durch Abonnementmodelle und Komfort; mehr neue Standorte	CN: >90% Handwäsche/ AUS, NZ siehe KerneuropaJP, KOR fraglich	(<1%)

¹) UNECE, eurostat, etc. 2019

² standard 7 washes per car p.a. subscription 25-30 per car p.a.

* davon 300 Mio. Autos in China (2021)
https://autonews.gasgoo.com/china_news/70019540.html

WACHSTUMSTREIBER

Unternehmen

- Niedrige variable Kosten begünstigen Abonnementmodelle
- Zunehmende Anzahl von Wäschen treibt Verbrauchsmaterial und Austauschzyklen an

Regionen

- Nationale Einkommensniveaus treiben das Geschäft mit automatischen Autowaschanlagen an
- Anzahl der Wäschen pro Fahrzeug und Jahr

Nachhaltigkeit

- Umwandlung einer Handwaschanlage in eine automatische Autowaschanlage
- Steigende Nachfrage für Autowäsche mit Wasserrecycling

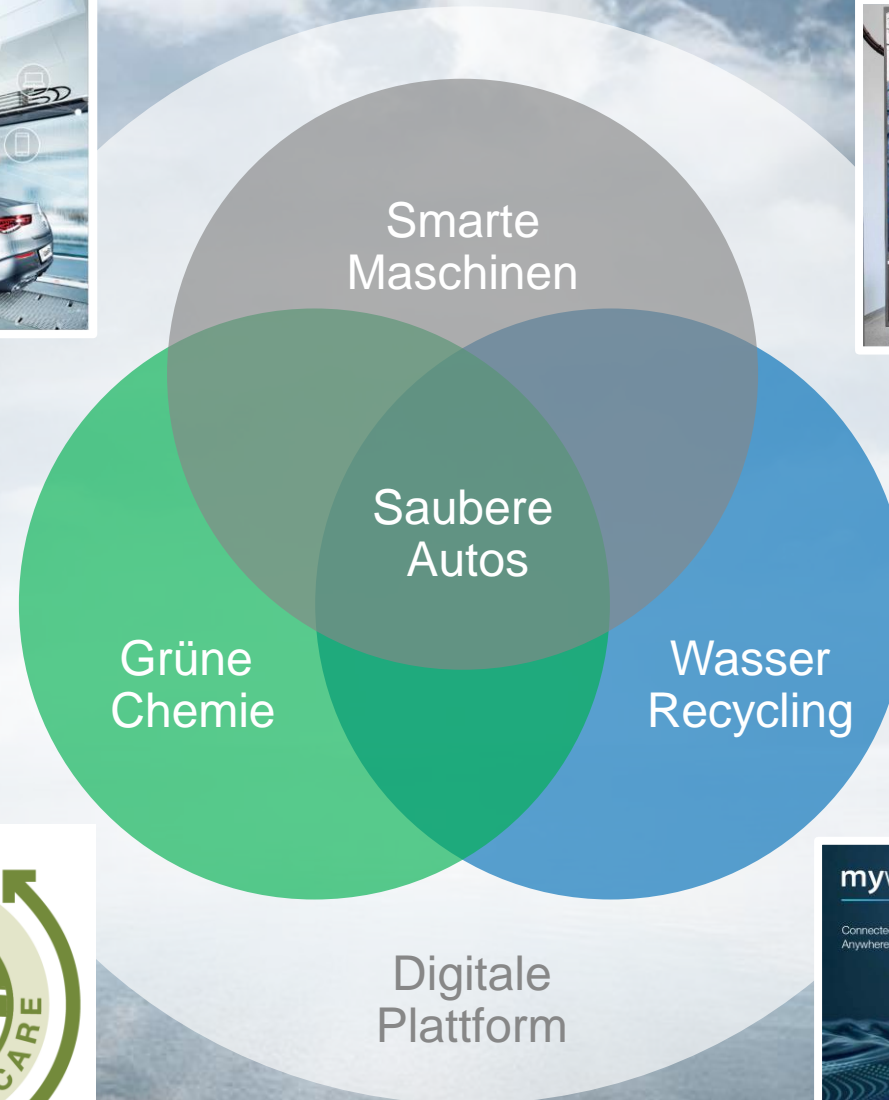
Automarkt

Zwei parallele Entwicklungen:

- Wachsender globaler Pkw-Bestand 2 Mrd. im Jahr 2050
- Wachstum der Fahrzeugflotten, Carsharing und das Aufkommen von Transport als Dienstleistung: Anzahl der Waschvorgänge pro Auto und Woche



Unser Auftrag: Die nachhaltige Autowäsche



Clean Cars? #askWashTec

Unser Zielbild – das Wirksystem

“Wirksystem”



Digitalisierung und vor allem Daten sind der Schlüssel zum Angebot
"Das innovativste und nachhaltigste Autowaschsystem"



Unsere Kunden – global und lokal

Mobilitäts-Hubs



Einzelhandel



Automobil-industrie

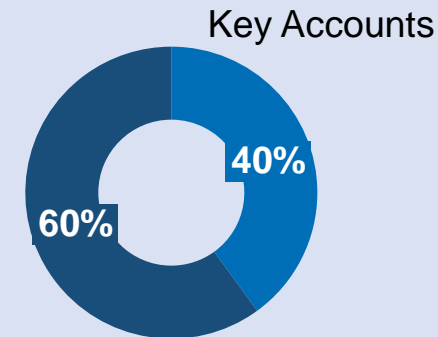


Waschzentren



Umsatzverteilung nach Kunden:

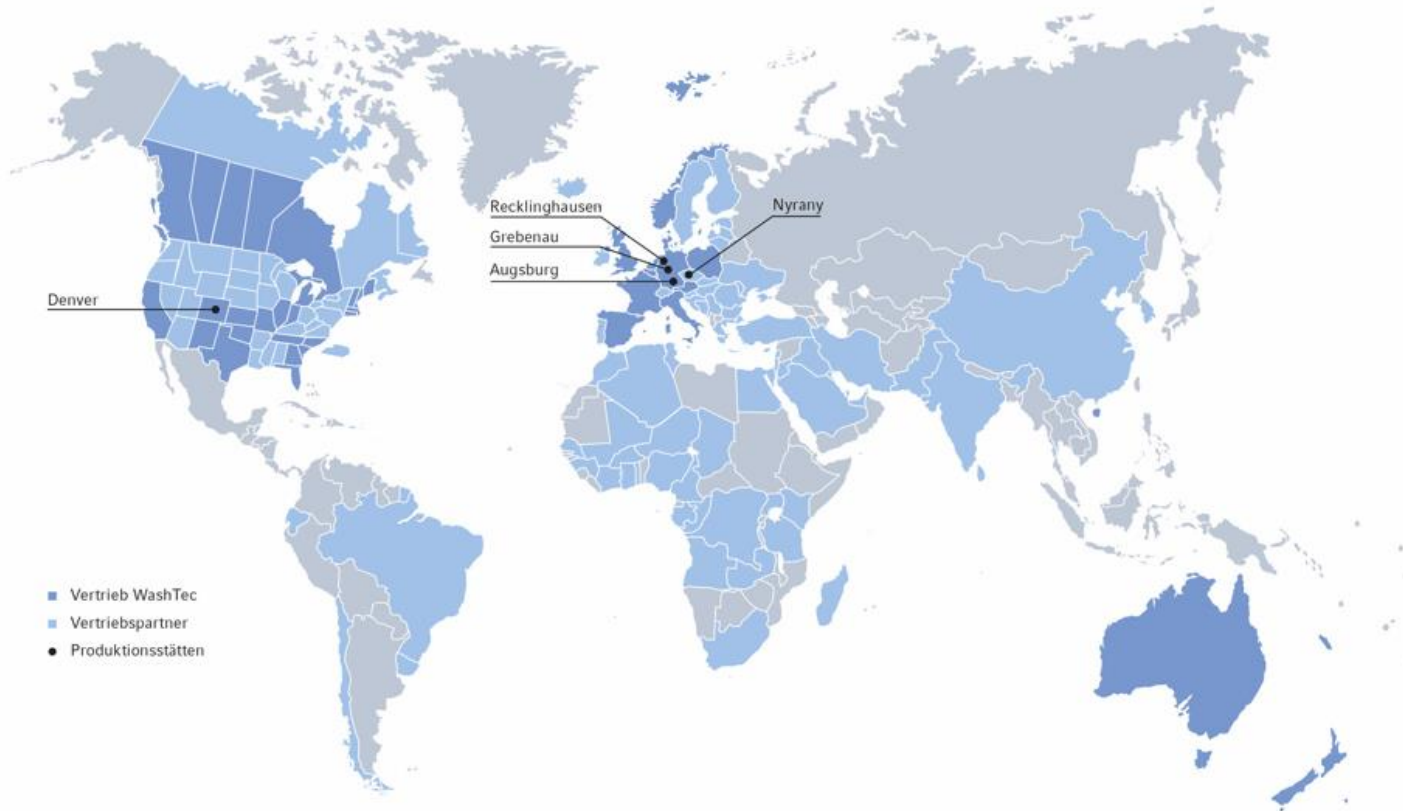
- ~40% unserer Umsätze erzielen wir mit Key Accounts (Großkunden). Dies sorgt für eine stabile Auslastung.
- In manchen Regionen ist der Key Account Anteil etwas höher



WashTec ist der Partner der internationalen Mobilitätsdrehkreisläufebetreiber und standardisiert die nachhaltige Autowäsche in Europa, Nordamerika und Asien/Pazifik



WashTec – Weltmarktführer mit einer installierten Basis von 53.500 Einheiten



53.500 Maschinen in Betrieb, die 3 Millionen Autos pro Tag waschen



Rund 1.800 Mitarbeiter, davon über 700 eigene Servicetechniker



Globale Präsenz mit eigenen Strukturen plus Vertriebspartner in rund 80 Ländern



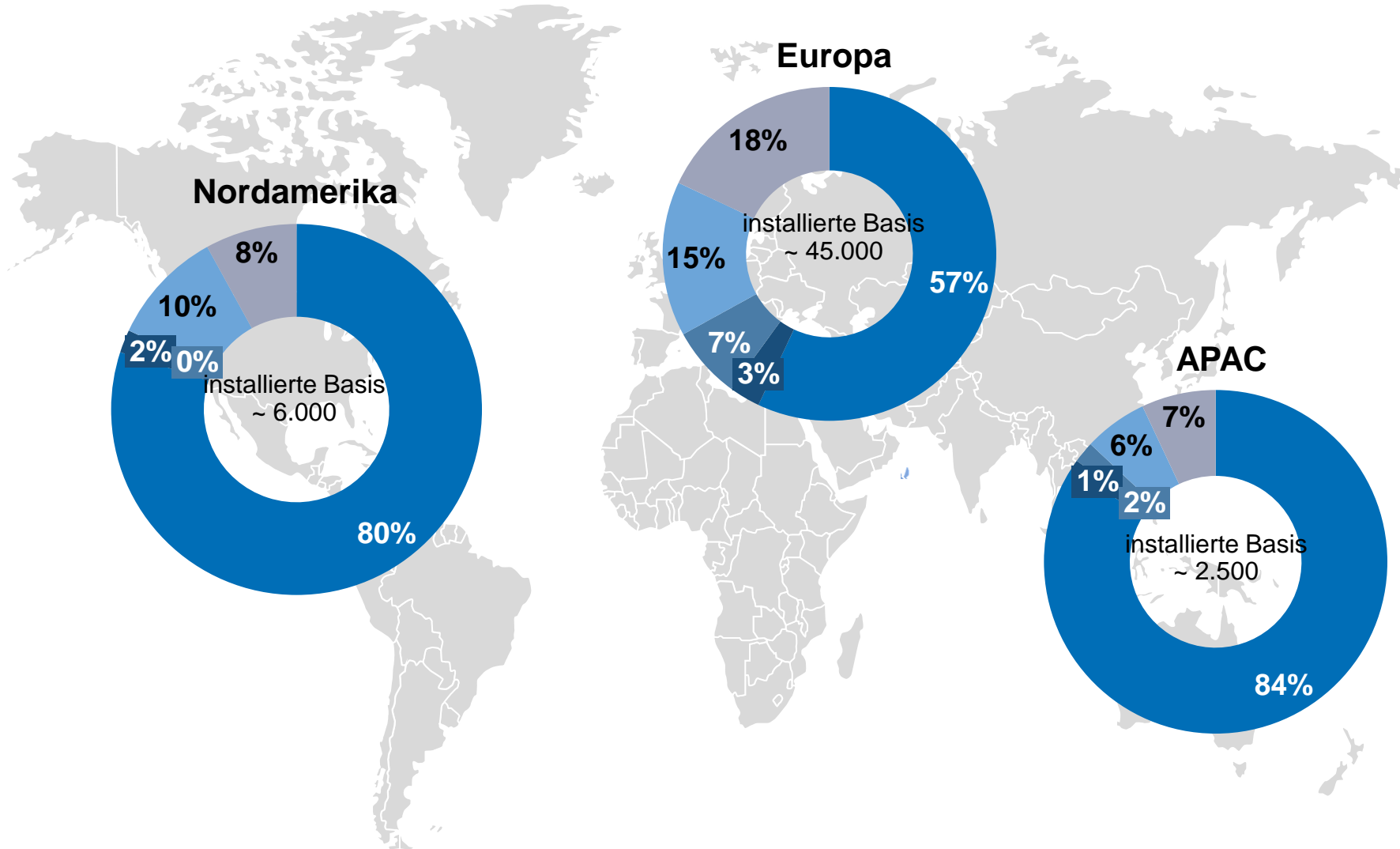
50 Jahre führende Rolle bei Innovationen



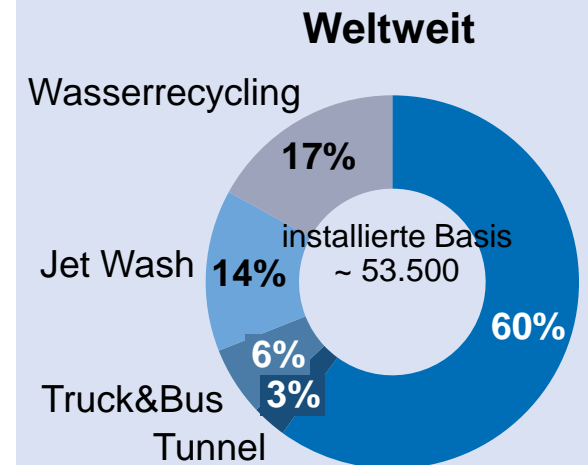
Nachhaltige Gewinne und hohe Cashflows



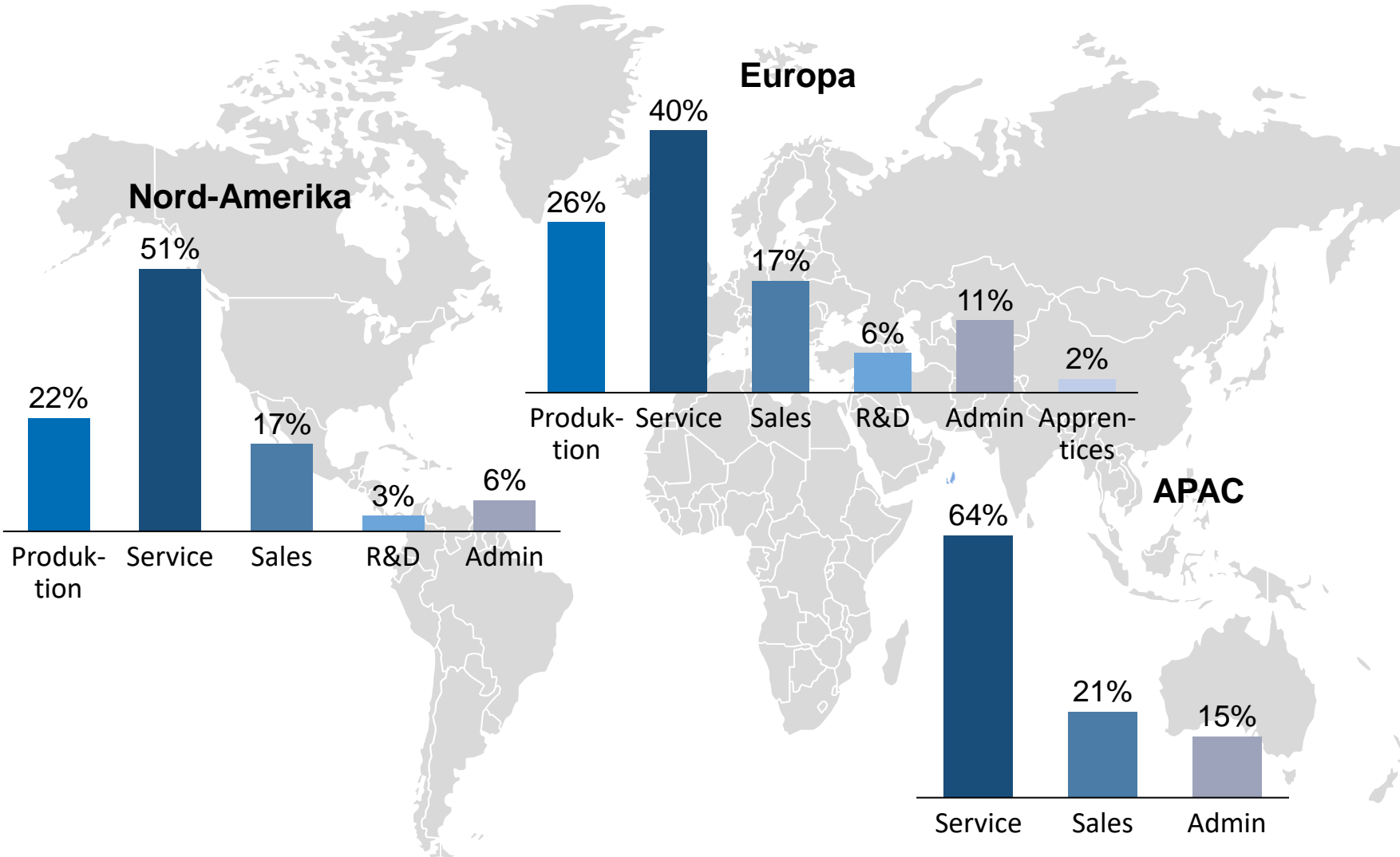
Unsere installierte Basis: 53.500 Einheiten



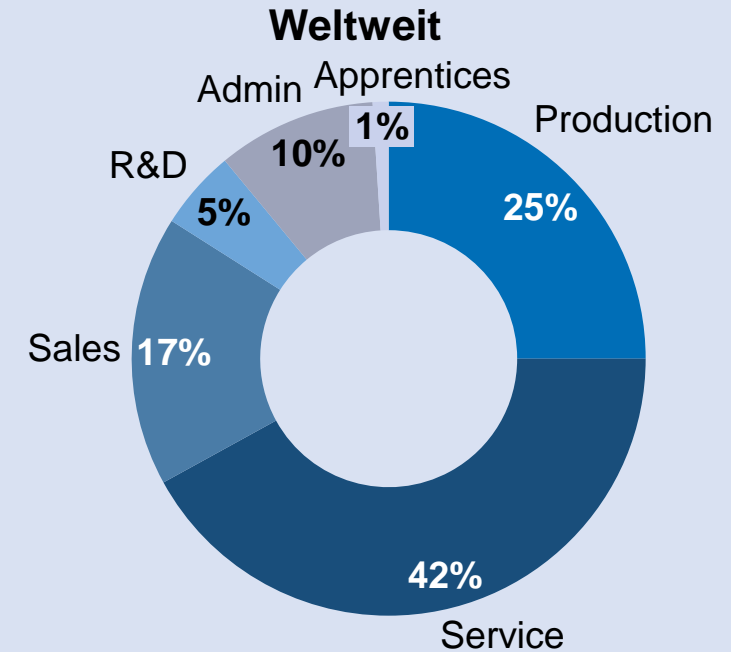
- **53.500 Maschinen in Betrieb**, die 3 Millionen Autos pro Tag waschen
- Mit **über 32.000 Roll Over Maschinen** klarer Marktführer
- Hohes Potenzial von **Maschinen mit Wasserrecycling**



Unser Team - ~1.800 hochmotivierte "WashTecs"



- ~ 1.800 Beschäftigte weltweit
- Mit über 700 Servicemitarbeitern weltweit gewährleisten wir eine hohe Verfügbarkeit für unsere Kunden



Neueste Nachrichten

11. Januar 2024

WashTec AG: Strategische Veränderungen in der Region Asien/Pazifik –
Neuaufstellung im chinesischen Markt



WashTec und ryd schließen wegweisende
Kooperation: Mit ryd wash Autowäsche
mobil bezahlen



Press Release

8.2.2024

For Immediate Release

19. Dezember 2023

WashTec and Superoperator Announce Strategic Global Partnership to Revolutionize the
Car Wash Industry.

WashTec AG: Wechsel im Aufsichtsrat - Dr. Günter Blaschke beendet
nach annähernd 10 Jahren sein Mandat, Ulrich Bellgardt übernimmt
Vorsitz



2

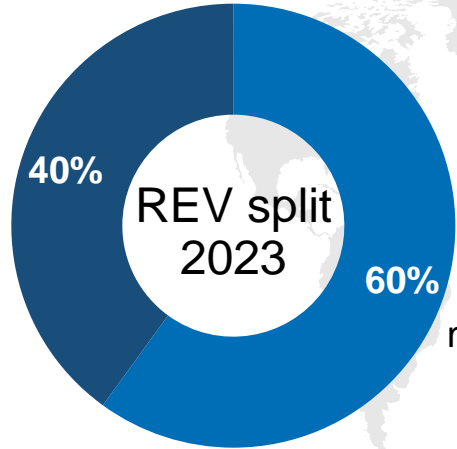
Kontinuierliche
Entwicklung

 WashTec



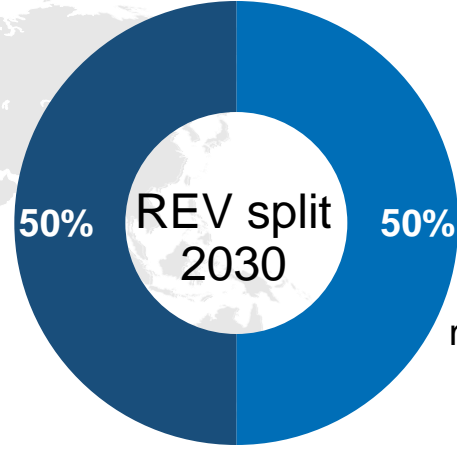
WashTec-Gruppe: Umsatz-Entwicklungsprognose 2022 bis 2030

service, chemistry, others



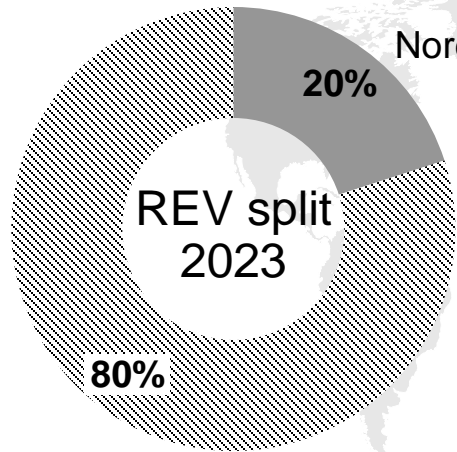
machine

service, chemistry, others



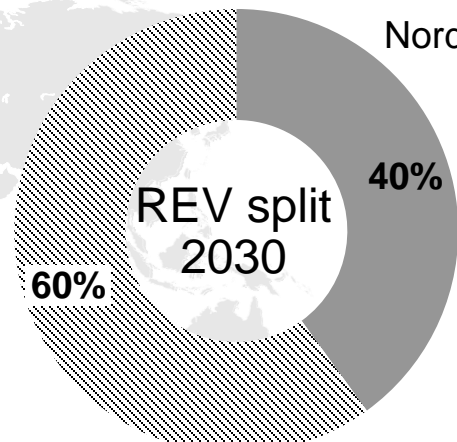
machine

Nordamerika



Europa et al.

Nordamerika



Europa et al.

Wachsender After Sales Anteil

- Durch unser “Wirksystem” werden wir den Anteil des After Sales Buiness kontinuierlich ausbauen; von ~40% in 2023 zu 50% in 2030
- Digitalisierung als Enabler für weiteres Bundling
- Durch höhere Margen im After Sales wird das Gruppen EBIT% weiter wachsen

Wachsender Anteil Nord-Amerika

- Der Umsatzanteil in Nordamerika wird von ca. 20% in 2023 auf über 40% in 2030
- Dieser Anstieg wird über die Ausweitung der installierten Basis, insb. im Tunnelgeschäft als auch über wachsendes Chemie- und Service-Geschäft erreicht werden.



SmartCare – Die nächste Generation überlegener Rollover Maschinen

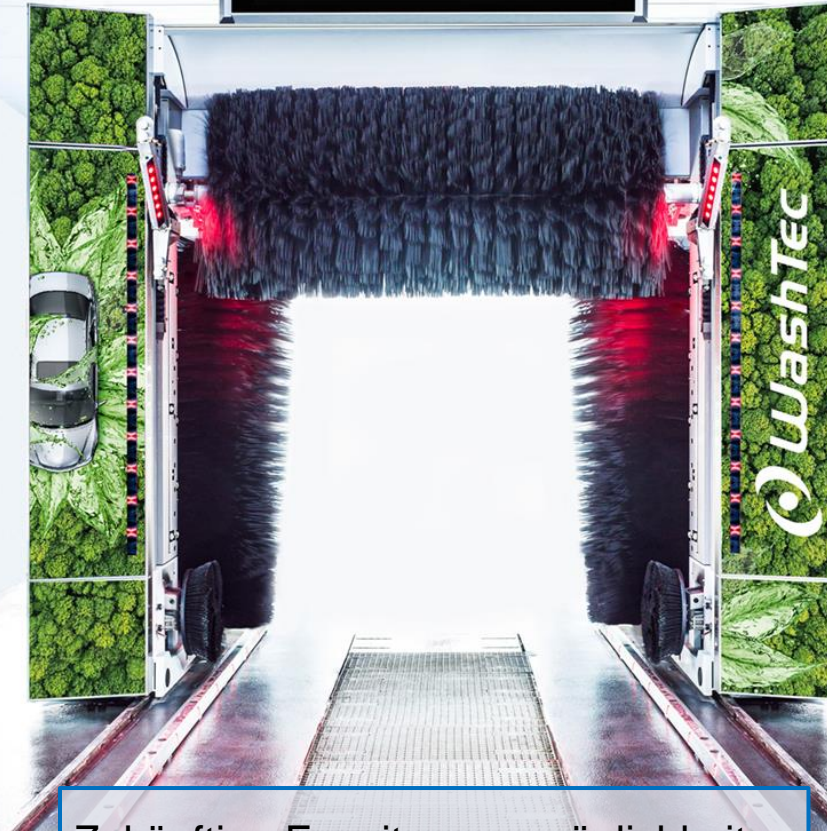
SMART

Fernkonnektivität und -diagnose

Individuelle Steuerung aller Einstellungen: Preisgestaltung, Chemikaliendosierung oder Waschprogramme

Waschprogrammkonfiguration einfach und perfekt an das Waschgeschäft anpassbar

Intelligente Steuerung: Für maximale Waschqualität, Geschwindigkeit und Ertrag



Zukünftige Erweiterungsmöglichkeiten durch Anwendungsupdates mit der digitalen Plattform mywashtec

CARE

Zusätzliche Konfigurationen verfügbar, einschließlich Maschinenhöhen

Verfügbar als skalierbare Plattform für Großkunden und Direktkunden

Verbessertes Design für hervorragende Waschergebnisse, basierend auf langjähriger Forschungserfahrung von WashTec im Bereich CarWash

Verbesserte Sicherheitsoptionen und Nachhaltigkeitsmerkmale



WashTec / Mark VII Tunnel - Skalierbare Plattform für Europa, Nordamerika und Asien

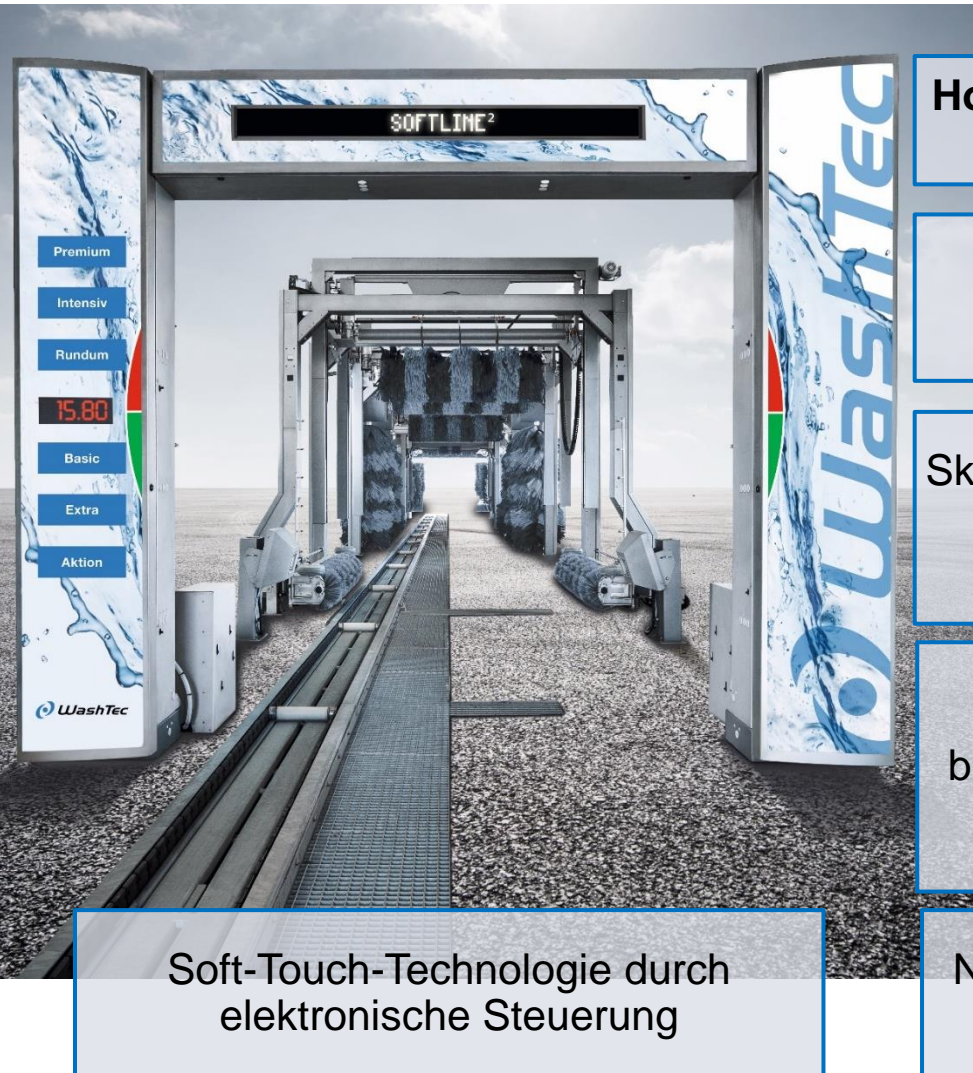
Global Player als Erfinder von Waschstraßen

Seit Jahren als bevorzugter Autowaschanlagenpartner für OEMs anerkannt

Nordamerika/Asien: Skalierbar für hohe Fördergeschwindigkeit und hohen Durchsatz

Europa: Mittlere Fördergeschwindigkeit und Fokus auf Premium Wash Quality

Vernetzte Maschinen: Zugang über die digitale Plattform mywashtec



Soft-Touch-Technologie durch elektronische Steuerung

Hochwertiges Ausrüstungsangebot mit ~ 100 Tunnelprojekten/Jahr

Minimale Länge aufgrund der Lineartechnologie


Skalierbares modulares System perfekt zur Ergänzung bestehender Lieferanten

Verbessertes Design für hervorragende Waschergebnisse, basierend auf WashTecs jahrelanger Forschungserfahrung im Bereich CarWash

Nachhaltige Autopflege-Chemikalien verfügbar



Digital Platform


Data Pipeline & Data Warehouse enables comprehensive business intelligence and machine learning applications for service & sales



EasyCarWash
EasyCarWash light



mywashtec.api

1,000 systems connected

- Digital ticketing
- Digital ticketing with direct wash activation via app
- 300.000 tickets/month
- Machine status information
- Machine reporting

mywashtec.com

> 10.000

Car washes available



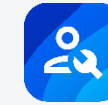
Digital Technician



RemoteAssist



HelpDesk



my.Service

- Direct remote access
- Status, consumption & event log
- System history
- Notifications
- Troubleshooting & knowledge portal
- Wash program configuration
- Remote parameterization
- Software downloads
- Contracts & warranties
- Service access

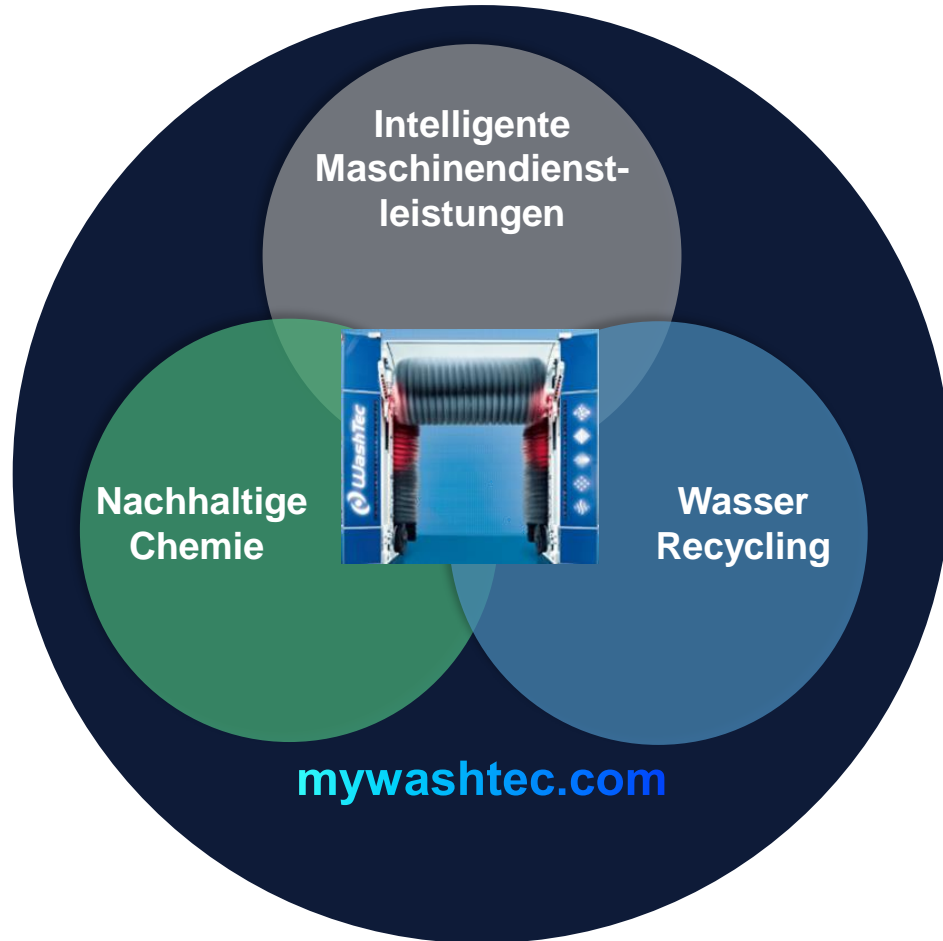


my.CarWash

- Plant overview
- Status overview
- Washing figures & turnover
- Water consumption & conductivity
- Notifications
- Help with error messages
- Service contact
- Contracts & guarantees

Kombination von Bundles für ein nachhaltiges & digitales Car Wash Solution System

„Bundle“: Die Kombination aus physischen Systemen und ergänzenden digitalen und nicht-digitalen Diensten



Bundle: Fernwartung

- Angeschlossene Maschine
- Angeschlossenes Wasseraufbereitungssystem (AquaPur Modular)
- Fernwartungsvertrag



Bundle: Chemie & Nachhaltigkeit

- Angeschlossene Maschine
- Angeschlossenes Wasseraufbereitungssystem (AquaPur Modular)
- Liefervertrag für nachhaltige Chemikalien
- Automatisierte Chemikalienversorgung
- Leistungsüberwachung Wasserrecycling via my.carwash



Bundle: Digitales Ticketing & Total Care & Flate Rate

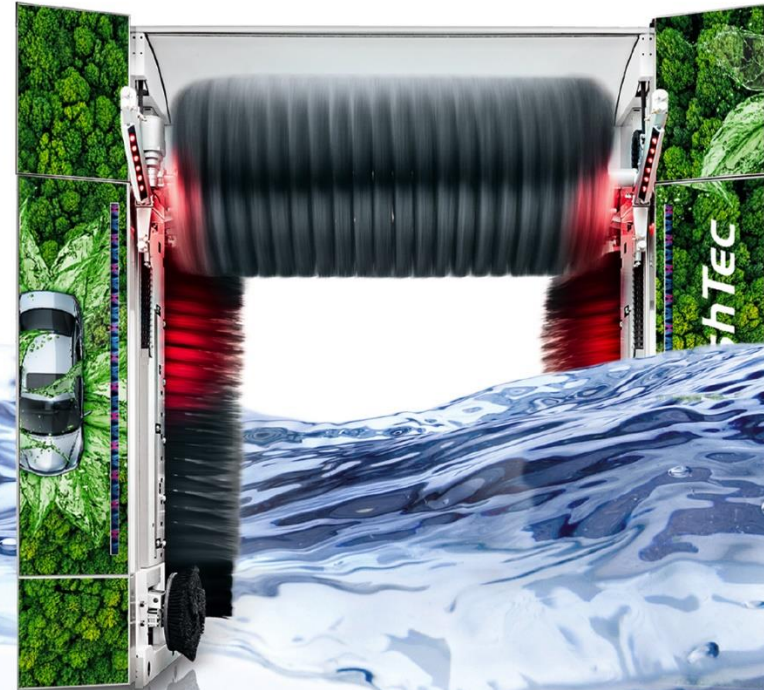
- Angeschlossene Maschine
- Digital Ticketing my.washtec.api / App-basierter Maschinenstart
- TotalCare & Flate Rate



3

2023 –
vorläufige
Ergebnisse

 WashTec



Guidance 2023

	2022	Guidance 2023	2023	
Umsatz	Mio. € 482	ähnliches Niveau wie im Vorjahr +/-3%	Mio. € 490	✓
EBIT	Mio. € 38	deutlicher Anstieg um rund 10%	Mio. € 42	✓
Free Cashflow	Mio. € 16	deutlicher Anstieg um 10%	Mio. € 46	✓



2023 auf einen Blick– vorläufige Zahlen

Vor allem durch ein starkes Service- und Chemiegeschäft verzeichnet WashTec für 2023 einen **Umsatzanstieg** auf ein neues Rekordniveau von 490 Millionen. Auch in Nordamerika konnte erneut ein Umsatz >100 Mio. € erzielt werden.

WashTec erzielte einen **EBIT** von 42 Millionen Euro im Vergleich zu 38 Millionen Euro im Vorjahr. Dies entspricht einer EBIT-Marge von etwa 9% (Vorjahr 8%).

Der **Free Cashflow** belief sich auf 46 Millionen Euro, im Vergleich zu 16 Millionen Euro im Vorjahr, was eine deutliche Steigerung darstellt.

Umsatz

Mio. € 490 (VJ Mio. € 482)

EBIT

Mio. € 42 (VJ Mio. € 38)

Free Cashflow

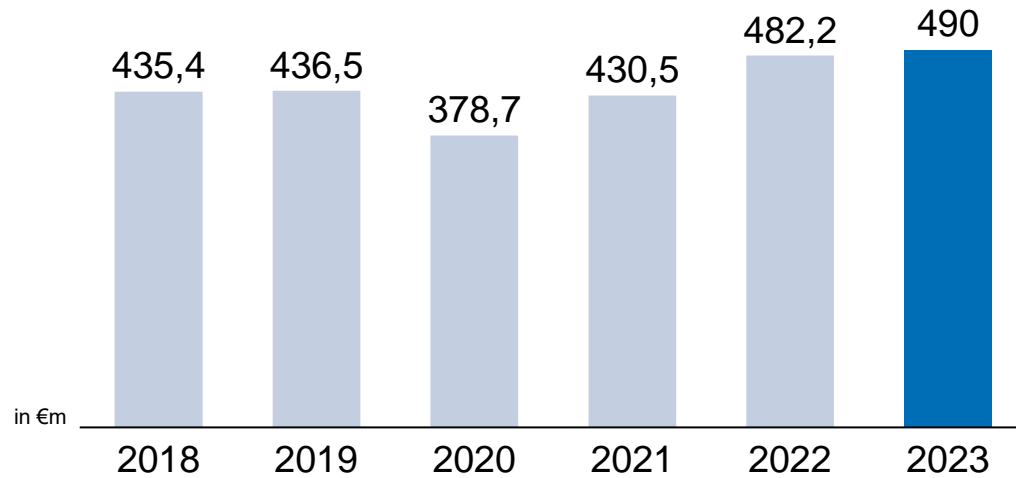
Mio. € 46 (VJ Mio. € 16)



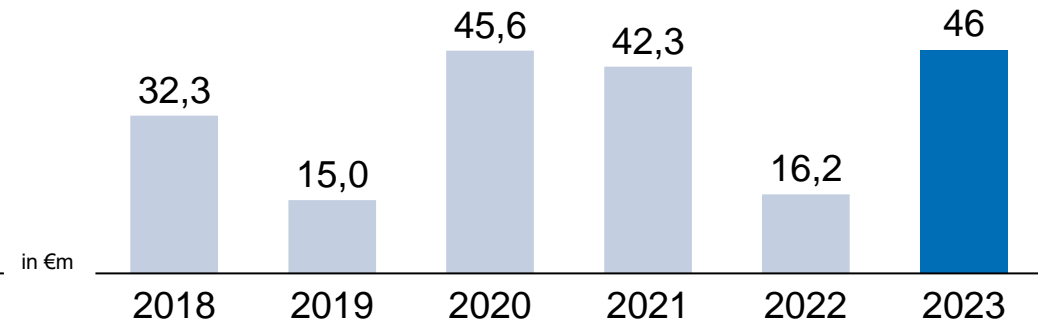
Überblick KPIs von 2018 – 2023*

*vorläufige Zahlen

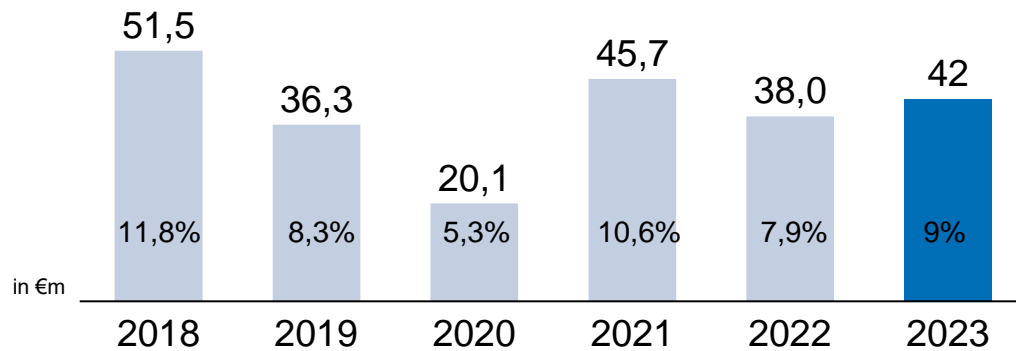
Umsatz



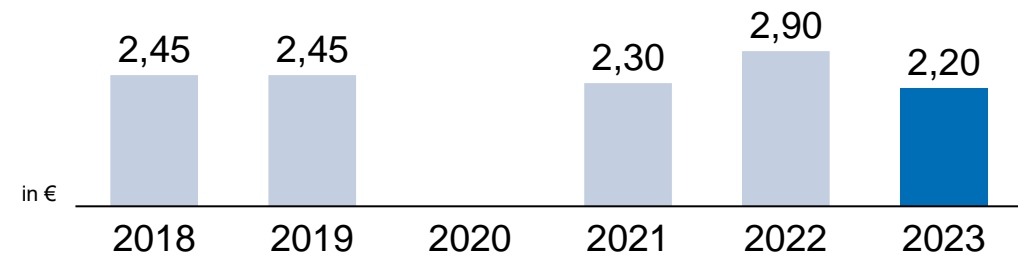
Free Cashflow



EBIT und EBIT-Marge



Dividende je Aktie**

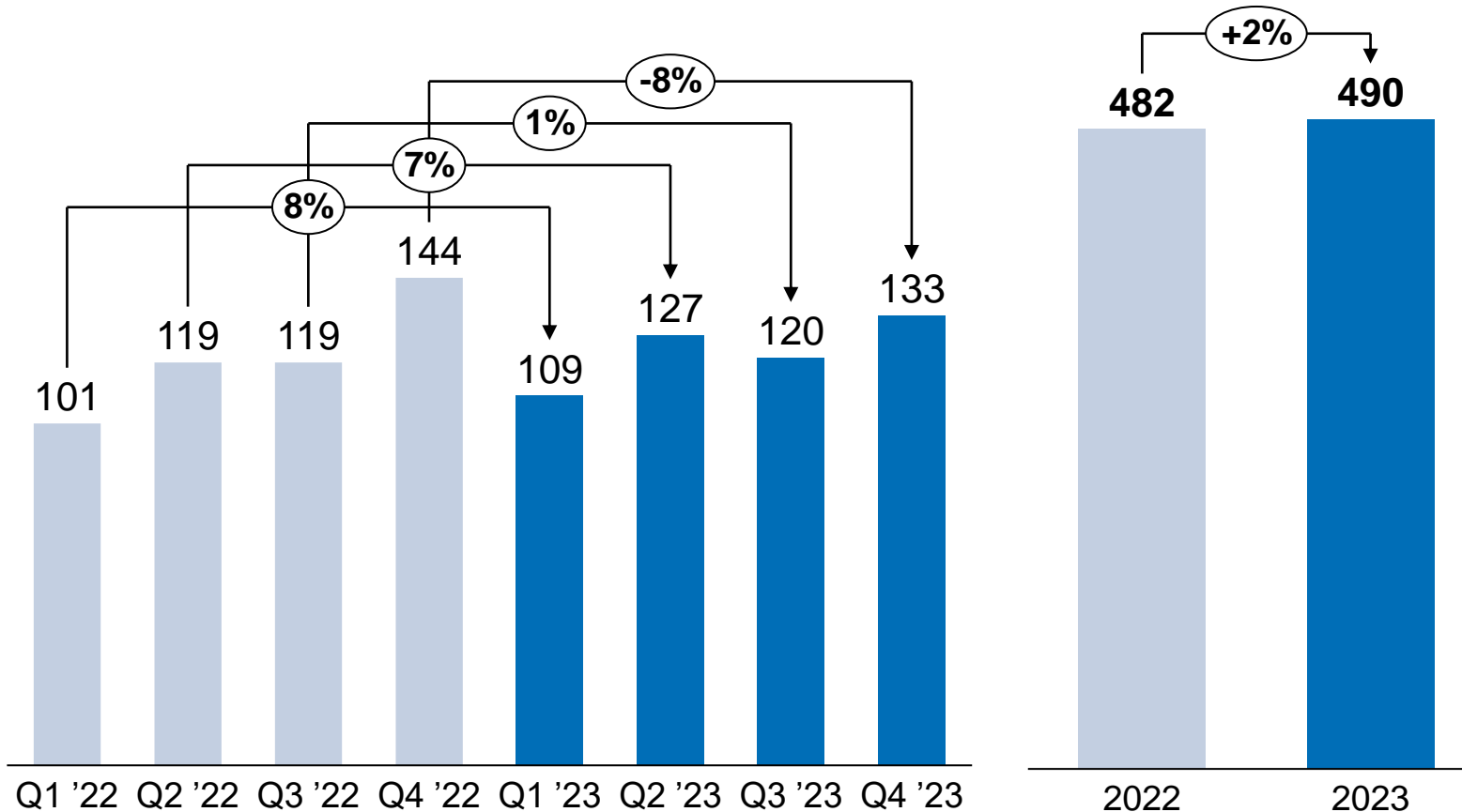


** bezahlt im Geschäftsjahr für das Vorjahr



Entwicklung der Umsatzerlöse* in Mio. € nach Quartalen und für das Gesamtjahr

*vorläufige Zahlen (es können Rundungsdifferenzen auftreten)



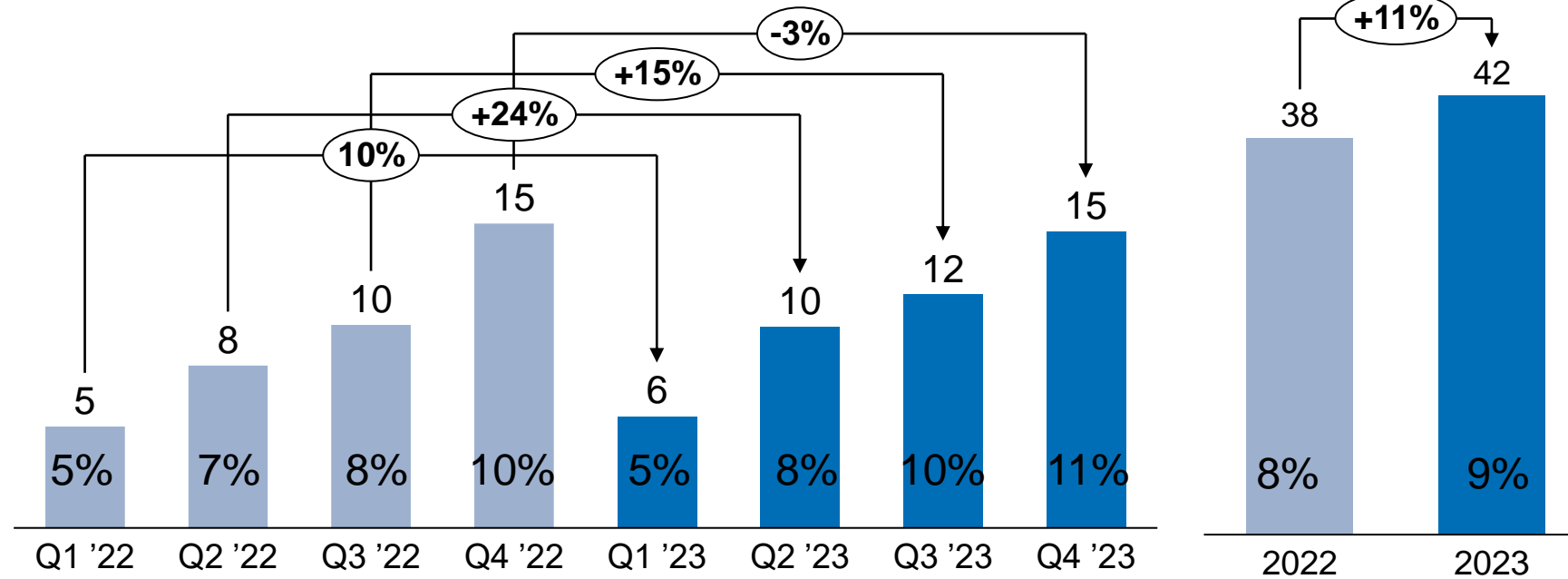
- Die Quartale 2023 weisen umsatzseitig nicht, wie noch im Vorjahr, den langfristigen typischen Verlauf auf: Q1 < Q2 < Q3 < Q4
- Nach drei Quartalen über Vorjahr, konnte im Q4/23 der historisch höchste Quartalsumsatz des Q4/22 nicht erreicht werden. Der Quartalsumsatz lag um 8% unter dem Vorjahr.
- Insgesamt wurde in 2023 ein **neuer Rekordumsatz** von € 490m erreicht



EBIT*-Entwicklung in Mio. € nach Quartalen und für das Gesamtjahr

*vorläufige Zahlen (es können Rundungsdifferenzen auftreten)

EBIT und EBIT-Marge*

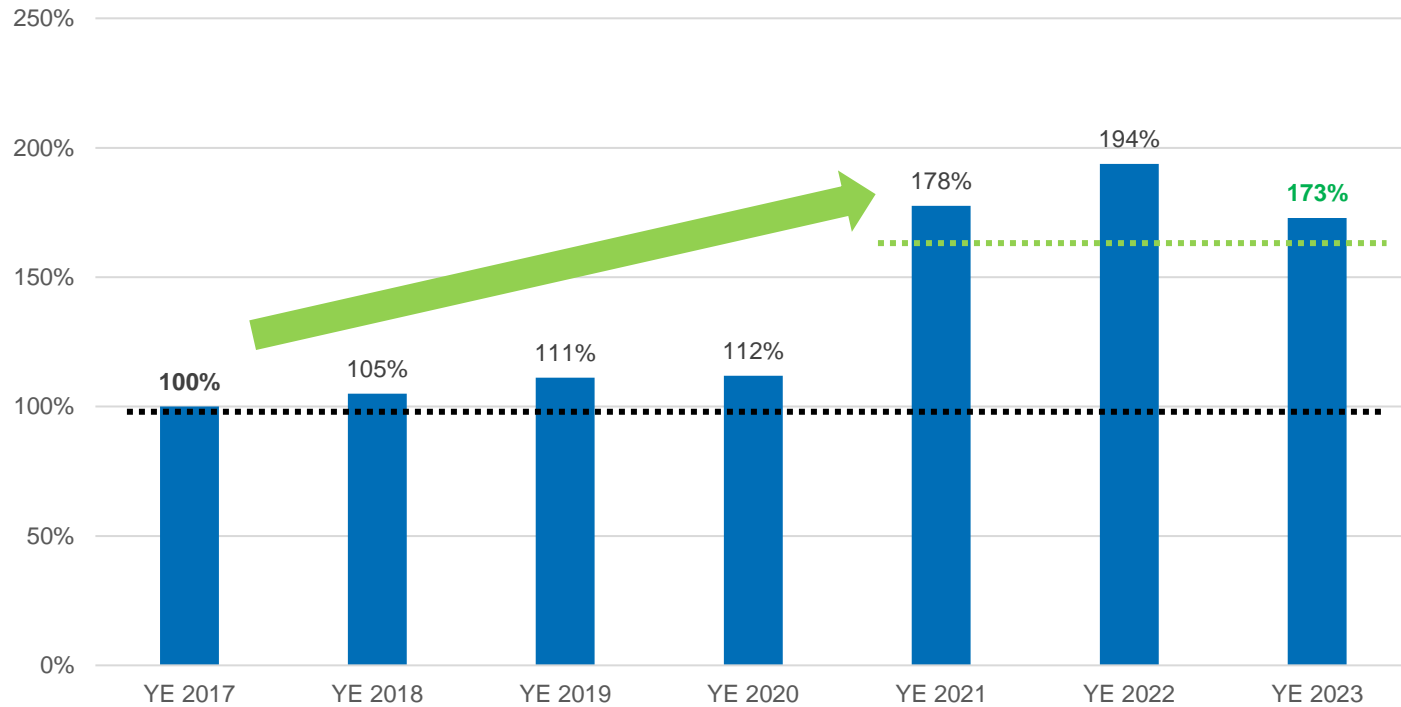


- Die EBIT-Margen konnten in jedem Quartal 2023 durch konsequentes Kostenmanagement gesteigert werden und lagen jeweils auf oder über dem Vorjahresniveau.
- Das EBIT des Geschäftsjahres lag mit 11% über dem Vorjahr; die EBIT-Marge stieg auf 9% (Vorjahr 8%)



Entwicklung des Auftragsbestands

Order Backlog YE
Index YE2017 = 100%



4

ESG - wir sind
engagiert

 WashTec



Wir haben uns verpflichtet, Nachhaltigkeit in unser Geschäftsmodell zu integrieren

The WashTec Sustainability Program
sustainability@washtec



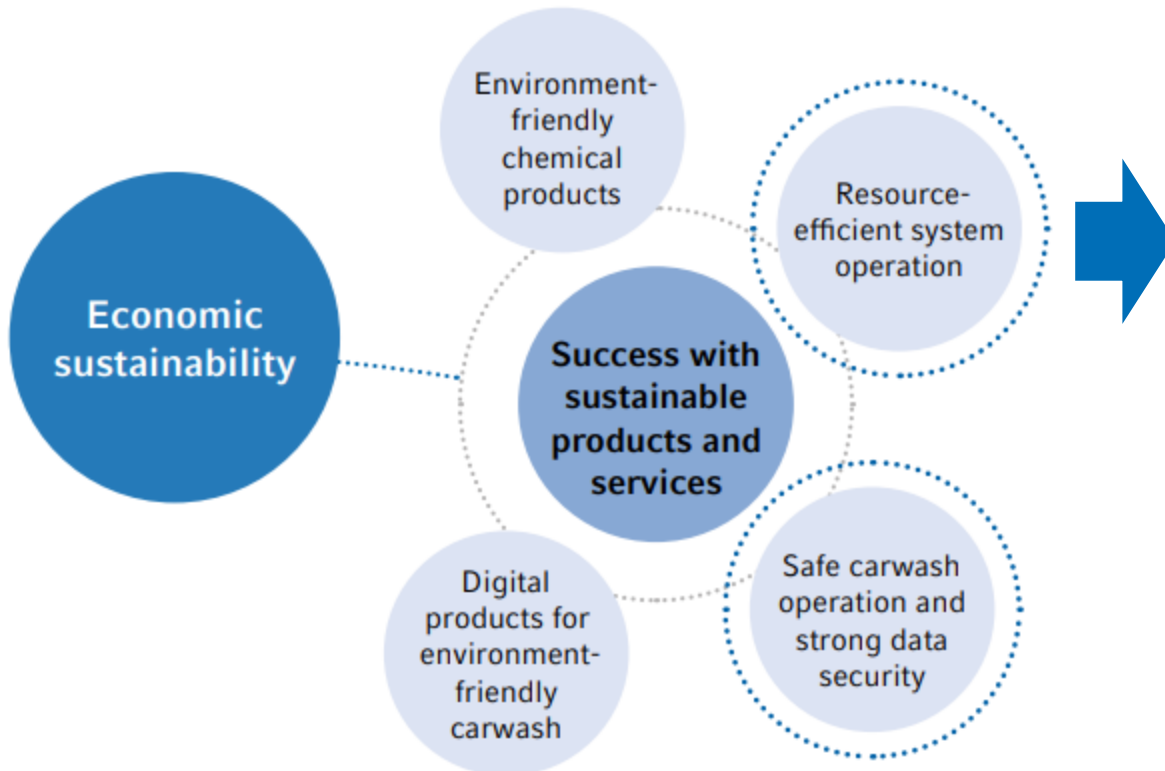
1. Zweiter umfassender Nachhaltigkeitsbericht: [WashTec sustainability website](#)
2. ESG Company of the Year 2022 – Verliehen durch Business School Augsburg



WashTec - wirtschaftliche Nachhaltigkeit

Führend bei der nachhaltigen Autowäsche

Maßnahmen zur Energiekrise



Energieeinsparung Umstellung der JetWash von Warm- auf Kaltwäsche

Enorm reduzierter Energieverbrauch bei gleichbleibender Waschqualität

Beispiel: 2-Stellplatz-JetWash-Standort

Einmalige Investition 1200 €

Jährliche Ersparnis* 1.624 € (Gas) / 2.072 € (Heizöl)

*auf der Grundlage der Energiepreisgestaltung im August 2022



Das WashTec-Nachhaltigkeitsprogramm

Ökologische Nachhaltigkeit

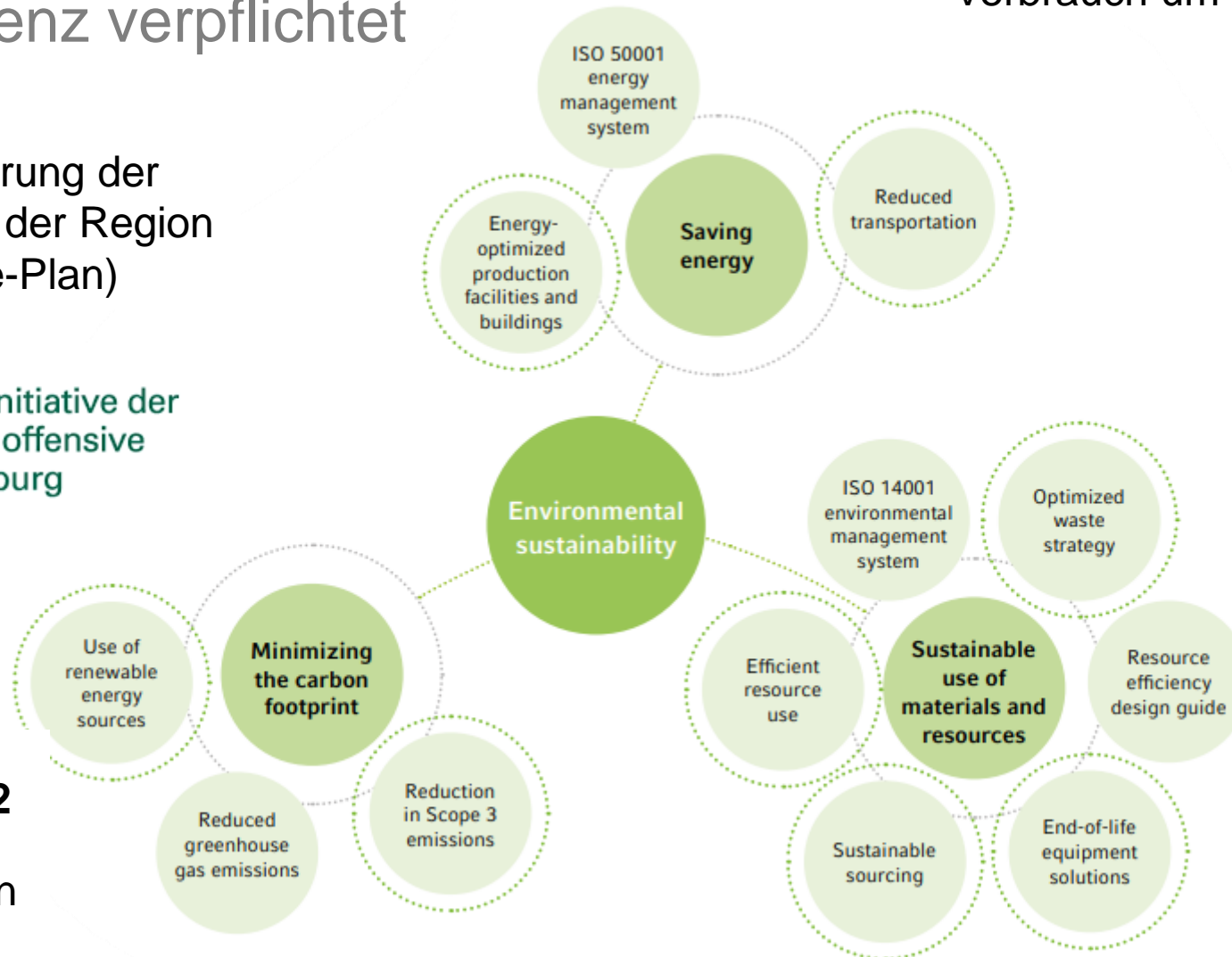
Der Öko-Effizienz verpflichtet

Beitrag zur Reduzierung der CO2-Emissionen in der Region Augsburg (9-Punkte-Plan)



Eine Initiative der klima offensive Augsburg

WashTec Ziel
30% Reduktion CO2
CCF Scope 1,2
in Produktionsländern



Energie-Taskforce senkt Verbrauch um 20%



Initiativen der WashTec-Generation Z



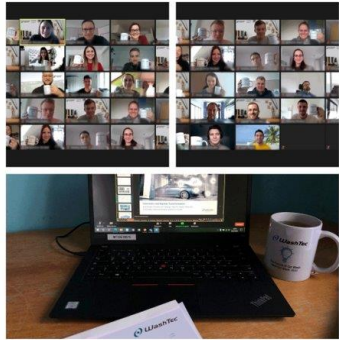
Programm für nachhaltige Energie und Ressourcen 2025



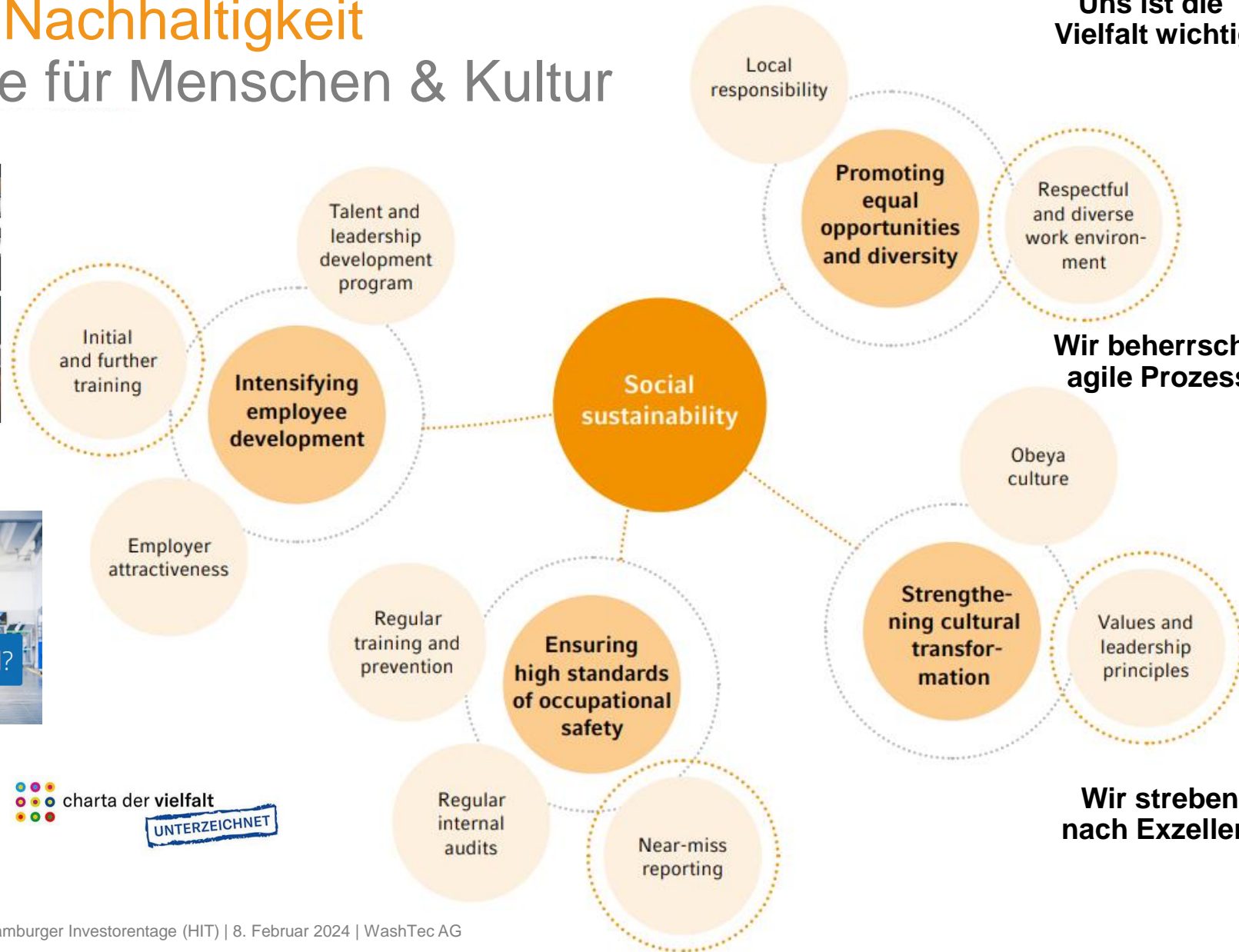
Das WashTec-Nachhaltigkeitsprogramm

Soziale Nachhaltigkeit

Fürsorge für Menschen & Kultur



We embrace the next generation

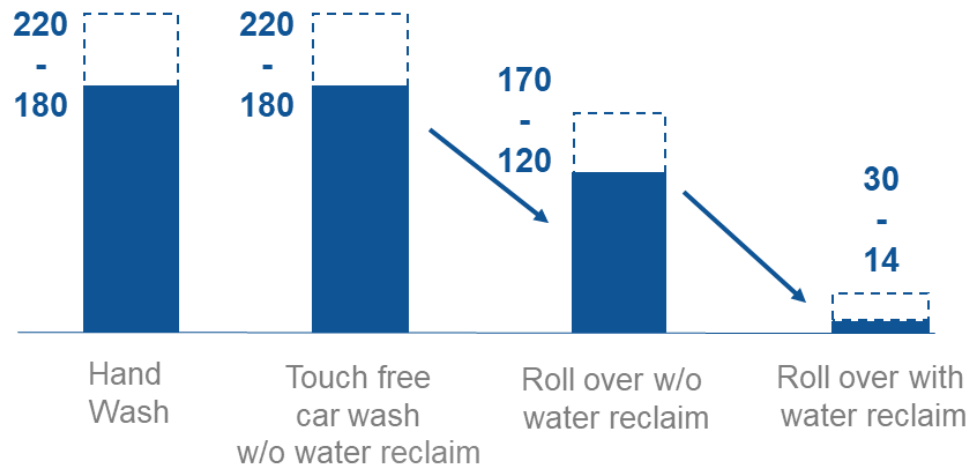


WashTec - wirtschaftliche Nachhaltigkeit

Führend im nachhaltigen Autowaschbereich

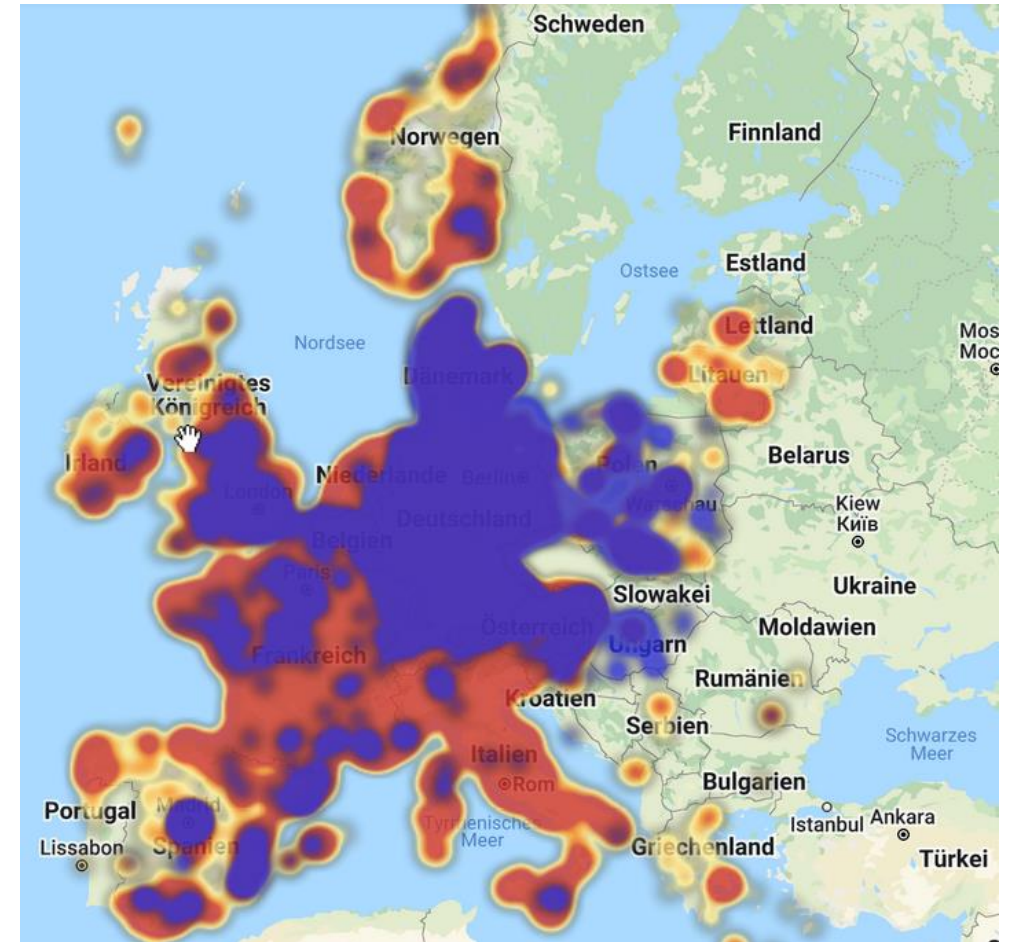
Maßnahmen bei Trockenheit

Wasserverbrauch von Frischwasser
(in Litern pro Waschgang)



* Sources: www.tankstellenmesse.de, WashTec estimate, www.bund-bremen.net

ohne Wasseraufbereitung vs. mit Wasseraufbereitung



Source: WashTec Market Intelligence



5

Langfristige Finanz- kennzahlen*

 WashTec

*Es können Rundungsdifferenzen auftreten



Überblick: 2013 - 2022

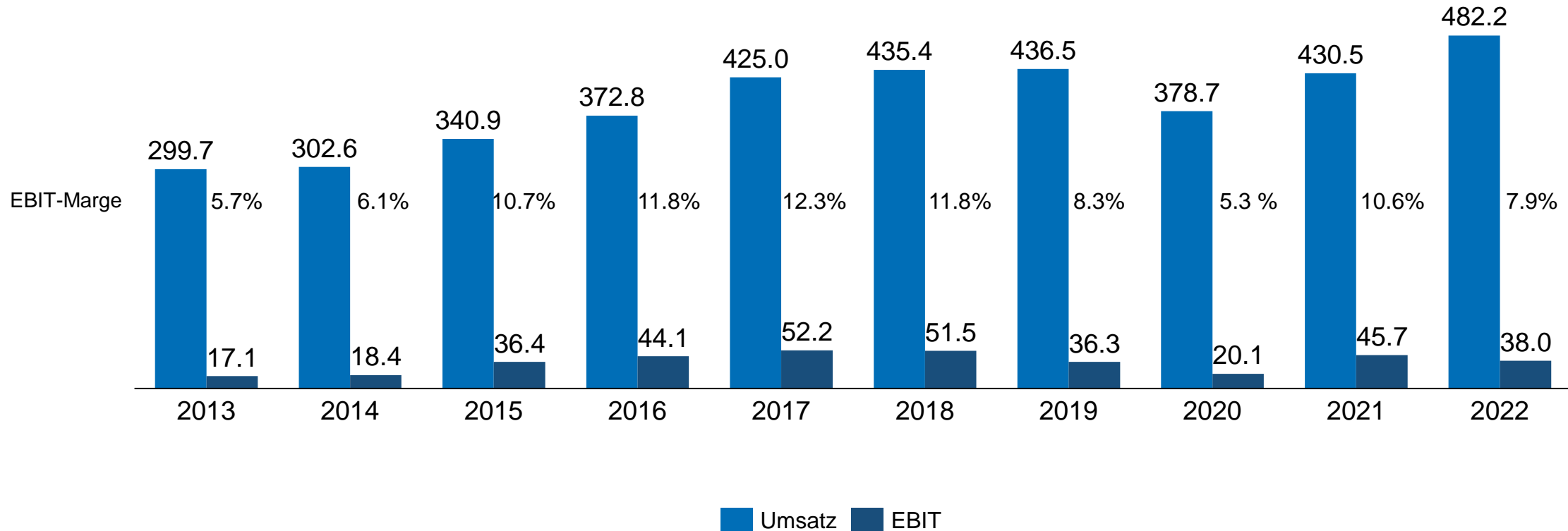
in €m

		2013	2014	2015	2016	2017	2018	2019	2020	2021	2022
Umsatz	€m	299.7	302.6	340.9	372.8	425.0	435.4	436.5	378.7	430.5	482.2
EBIT	€m	17.1	18.4	36.4	44.1	52.2	51.2	36.3	20.1	45.7	38.0
EBIT-Marge	in %	5.7	6.1	10.7	11.8	12.3	11.8	8.3	5.3	10.6	7.9
EBT	€m	15.8	17.7	35.9	43.6	51.6	50.8	35.7	18.8	44.8	37.3
Konzernergebnis	€m	11.2	12.7	24.6	30.6	36.9	34.0	22.3	13.3	31.1	26.4
Ergebnis je Aktie	€m	0.80	0.91	1.78	2.29	2.76	2.54	1.66	0.99	2.32	1.97
Dividend je Aktie	€m	0.64	1.65	1.70	2.10	2.45	2.45	-	2.30	2.90	2.20
Free Cashflow	€m	15.7	25.1	26.2	20.8	28.1	32.3	15.0	45.6	42.3	16.2
Bilanzsumme	€m	174.2	185.8	190.0	218.1	233.9	237.2	274.9	244.0	267.0	284.5
Eigenkapital	€m	87.8	90.9	80.3	87.4	94.2	95.4	84.5	96.2	98.4	88.1
Mitarbeiter	Personen	1,670	1,676	1,672	1,741	1,793	1,852	1,880	1,798	1,767	1,806
Aktienkurs	31.12.	10.70	13.10	30.50	49.50	78.70	60.40	53.70	43.65	55.00	34.50



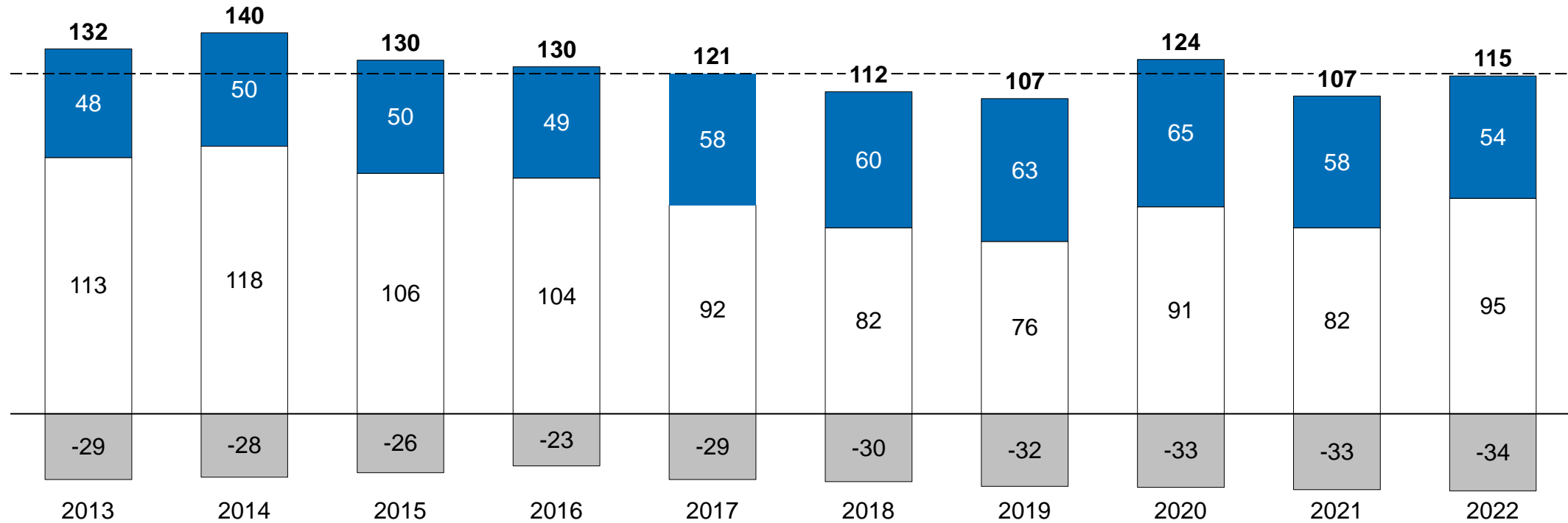
Überblick: Umsatz, EBIT and EBIT-Marge

in €m



Cash Cycle

in Tagen

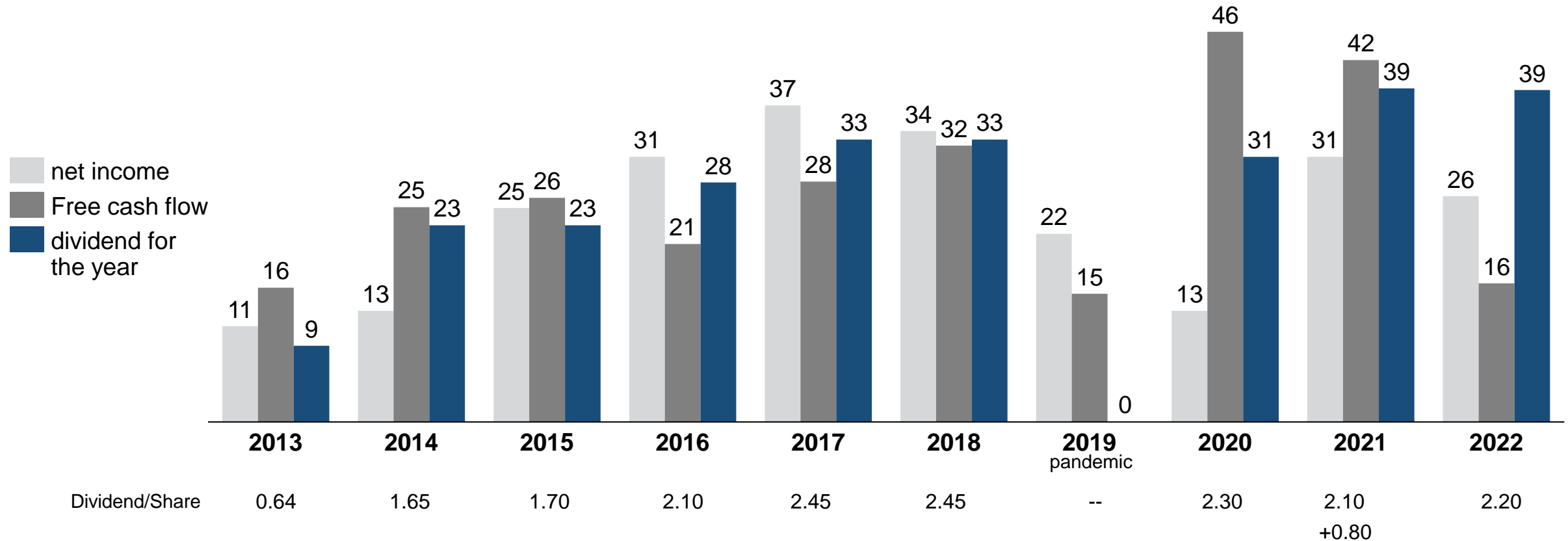


■ DSO ■ DIO ■ DPO



Übersicht: Net Income, Free Cash Flow und Dividende

in €m





WashTec

CLEAN CARS®



Finanzkalender 2024

Datum	
27. März 2024	Geschäftsbericht 2023
6. Mai 2024	Veröffentlichung 3-Monatsmitteilung 2024
14. Mai 2024	Hauptversammlung 2024
5. August 2024	Veröffentlichung Halbjahresfinanzbericht 2024
6. November 2024	Veröffentlichung 9-Monatsmitteilung 2024



Disclaimer

Cautionary note with regard to forward-looking statements: This document contains forward-looking statements and statements of future expectations that reflect management's current views and assumptions with respect to future events. Such statements are subject to known and unknown risks and uncertainties that could cause actual results, performance or events to differ materially from those expressed or implied and that are beyond WashTec AG's ability to control or estimate precisely. In addition to statements which are forward-looking by reason of context, the words 'may, will, should, expects, plans, intends, anticipates, believes, estimates, predicts, potential, or continue' and similar expressions identify forward-looking statements. Actual results, performance or events may differ materially from those statements due to, without limitation, (i) general economic conditions, (ii) future performance of financial markets, (iii) interest rate levels (iv) currency exchange rates (v) the behaviour of other market participants (vi) general competitive factors (vii) changes in laws and regulations (viii) changes in the policies of central banks, governmental regulators and/or (foreign) governments (ix) the ability to successfully integrate acquired and merged businesses and achieve anticipated synergies (x) reorganization measures, in each case on a local, national, regional and/or global basis. WashTec AG does not assume any obligation and does not intend to update any forward-looking statements to reflect events or circumstances after the date of these materials.

No obligation to update information: Due to rounding, numbers presented throughout this and other documents may not add up precisely to the totals provided and percentages may not precisely reflect the absolute figures. WashTec AG does not assume any obligation and does not intend to update any information contained herein.

No investment advice: This presentation is for information only and shall not constitute investment advice. It is not intended for solicitation purposes but only for use as general information. All descriptions, examples and calculations contained in this presentation are for illustrative purposes only.



6

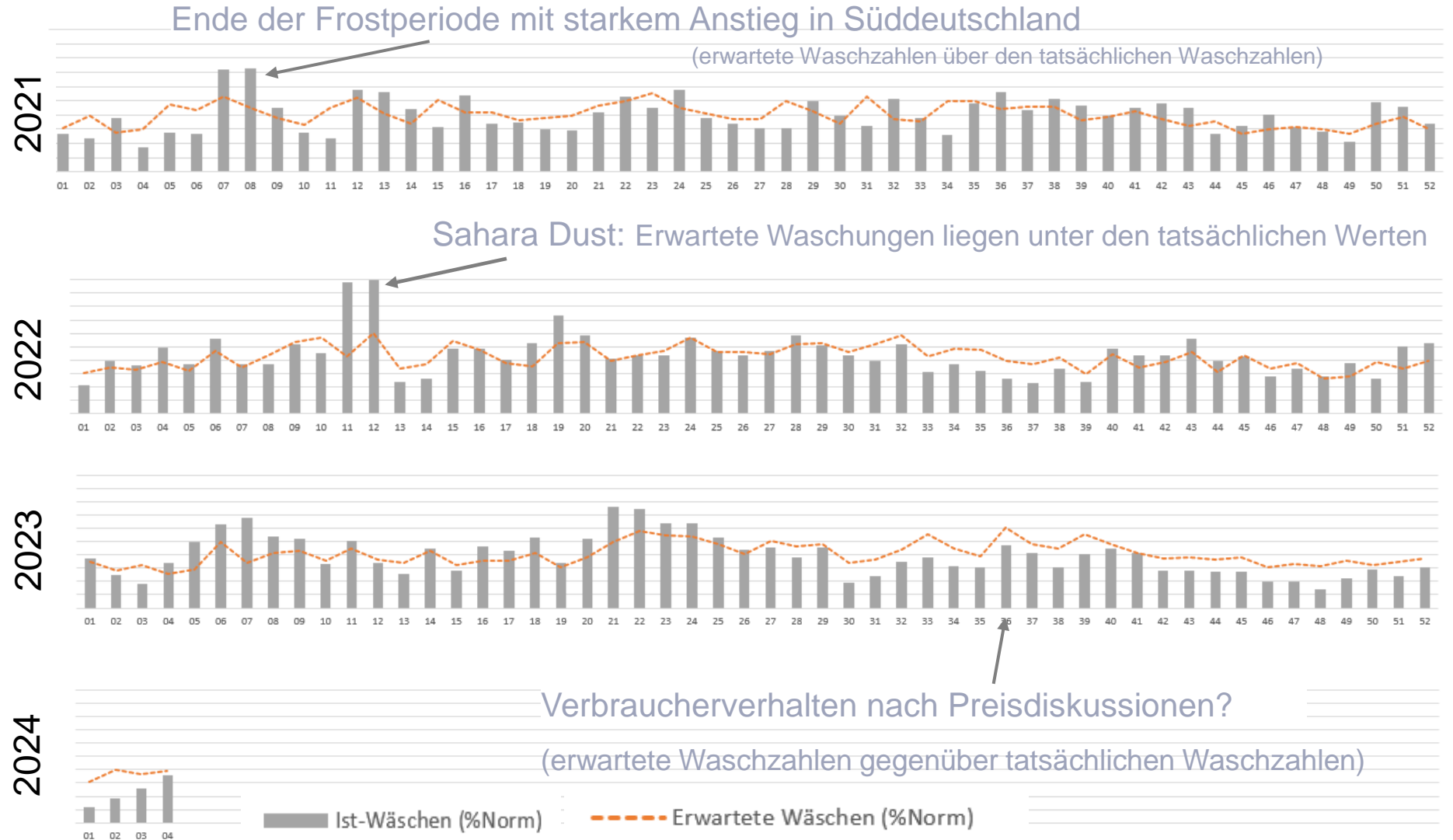
BackUP

 WashTec



Über 10.000 vernetzte Maschinen liefern wertvolle Daten

Ein Blick auf das tatsächliche Waschverhalten*



*auf der Grundlage von 50 Aufstellungsorten in Deutschland







Digitalization

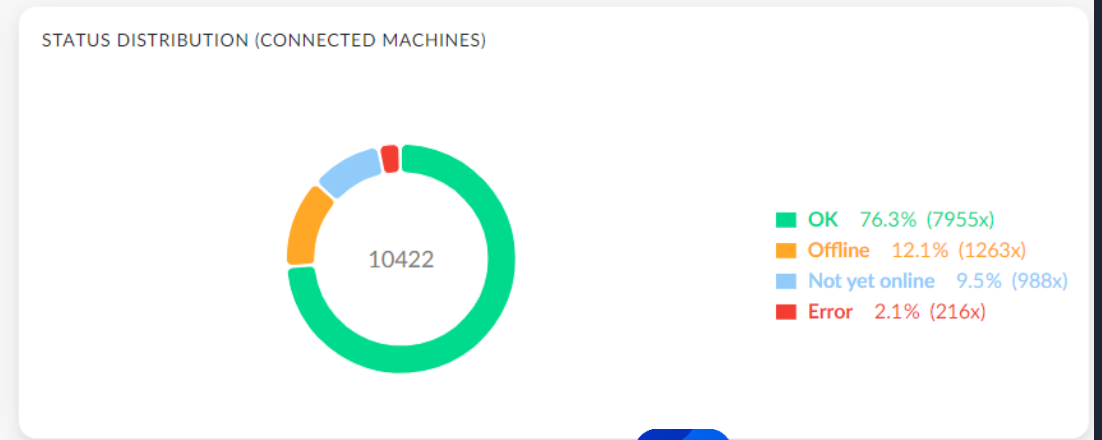
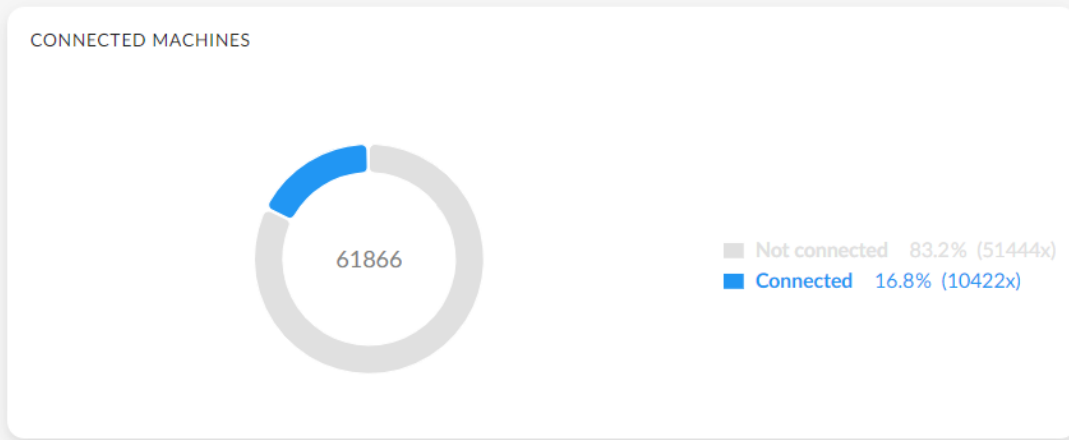
- Dashboard
- Favorites
- Machines
- Bulletins
- Partners
- Download Center
- Knowledge Portal BETA
- Administration
- Help
- Legal
- Cookie settings

Country ▼ Service Organisation ▼

Dashboard

Status monitor 61866

 10422 CONNECTED MACHINES	 7955 MACHINES THAT ARE OK	 216 MACHINES IN ERROR STATE	 1263 MACHINES OFFLINE
--	---	---	---



Digitalization

mywashtec.com Search my.Service cklees@washtec.com

- Dashboard
- Favorites
- Machines
 - WASHTEC SHOWROOM 2
 - Overview
 - History
 - SMARTCARE X SmartCare Shell
 - Status
 - WashLink
 - SMARTCARE V2 SmartCare Links Showroom
 - Status
 - WashLink
 - SMARTCARE X SmartCare Rechts Showroom
 - Status
 - WashLink
 - AQUAPUR MODULAR
- Bulletins
- Partners
- Download Center
- Knowledge Portal
- Administration
- Help
- Legal
- Cookie settings

SMARTCARE X
SmartCare Rechts Showroom
AN-0030351233-10000 | 049-102780410000

WASH STATE: Currently not washing
VERSION: 800.4.92 / 4.3.322 / 3.3.21
LAST COMMUNICATION: 2024-02-06, 15:54
COUNTER: 3264
STATUS RECEIVED: 2024-02-06, 15:54

Outside Back Front Technic

STOP OK CANCEL SET TO HOME POSITION ARCHIVE CP


```
* Portal vorwärts
Programauswahl 1,2,... OK Abbruch
Smartcare Version 800.004.092 V2
R
```

Currently no error

Digitalization



Digitalization

mywashtec.com Search  my.Service cklees@washtec.com

Dashboard | Favorites | Machines | Bulletins | Partners | Download Center | Knowledge Portal | Administration

KBL LOGISTIK GMBH

- Overview
- History
- SOFTCARE² PRO NO DH RO-simulator
- Status
- WashLink
- Parameter
- Wash Programs**
- Settings

SOFTCARE² PRO | NO DH RO-SIMULATOR

WASH STATE: Currently not washing | VERSION: 574.0.8 / 4.5.64 / 5.1.84 | WASH PROGRAMS: Version 38 (2024-01-30, 11:21) | TECHNICAL MANUAL: Open in new tab

Display Name	Status
P1 Wash 1	enabled
P2 Wash 2	enabled
P3 Wash 3	enabled
P4 Basispflege	enabled
P5 Schnellpflege	enabled
P6 P6	enabled
P7 CREATE +	
P8 CREATE +	
P9 CREATE +	

Wash 1

[WASH PROGRAM CONFIGURATOR](#)

Status enabled
Enabled wash programs are available for sale to all wash customers. Disabled wash programs cannot be sold or used.

Price: NOK 1.00 | Promo Price: NOK 0.00

EAN: 0000000000000 | EAN Promo: 0000000000000

Change the article number only in exceptional cases.

DELETE



Digitalization

mywashtec.com my.Service @washtec.com

- Dashboard
- Favorites
- Machines
- Bulletins
- Partners
- Download Center
- Knowledge Portal** (BETA)
- Administration
- Help
- Legal
- Cookie settings
- v3.1 (2024.05-3399eea)

Languages

Products

- JW | JetWash system
- WT | Water Technology

Target group

Subject

Information type

Components

- Chemical system
- Network technology
- Sensor / measuring device
- Signalling system
- Control / electronics
- Water / air valves
- Water reclaim

SEARCH MODE Default Deodorization

Active filters - Reset all filters

- AquaPur Modular - Products
- Deodorization - Components
- Parameter - Software

12 Results Relevance

- 01 - Deodorization Available**
Description · Service technician · AquaPur Modular · Operation & setup · 09/29/2022
... Deodorization Available No. Name Default value Unit Validity 01 Deodorization ... is machine type = AquaPur Modular Dosing is generally only ...
- 02 - Deodorization Intensity**
Description · Service technician · AquaPur Modular · Operation & setup · 09/29/2022
Option: Commission deodorisation 02 - Deodorization Intensity No. Name Default value Unit Validity 02 Deodorization Intensity 00050 % Here you set ...
- 03 - Deodorization Start Value**
Description · Service technician · AquaPur Modular · Operation & setup · 09/29/2022
Option: Commission deodorisation 03 - Deodorization Start Value No. Name Default value Unit Validity 03 Deodorization Start Value 00000 0,01 ml/ ...
- 08 - Minimum Flow Rate**
Description · Service technician · AquaPur Modular · Operation & setup · 05/31/2021
... 8.81 GPM) Recommendation for AquaPur Modular 3m³ 04500 (USA 01981) ... 19.81 GPM)