



Analystenpräsentation

ecotel communication ag

Februar 2011



Disclaimer

Diese Präsentation enthält ausdrücklich oder implizit in die Zukunft gerichtete Aussagen, die die ecotel communication ag, die mit ihr verbundenen Unternehmen und deren Geschäftstätigkeit betreffen. Diese Aussagen beinhalten bestimmte bekannte und unbekannte Risiken, Unsicherheiten und andere Faktoren, die dazu führen können, dass die tatsächlichen Ereignisse, finanziellen Bedingungen, Leistungen und Errungenschaften der ecotel communication ag wesentlich von denjenigen zukünftigen Ergebnissen, Leistungen und Errungenschaften der ecotel communication ag abweichen, die in solchen Aussagen explizit oder implizit zum Ausdruck gebracht wurden. Die ecotel communication ag macht diese Mitteilungen zum Zeitpunkt der Veröffentlichung der Präsentation und übernimmt auch bei Erhalt neuer Informationen oder dem Eintritt künftiger Ereignisse oder aus sonstigen Gründen keinerlei Verpflichtung zur Aktualisierung der hierin enthaltenen zukunftsgerichteten Aussagen. Die ecotel communication ag kann in die Zukunft gerichtete Aussagen jedoch in ihrem freien Ermessen jederzeit anpassen, sollten sich relevante Faktoren verändern.

Die in dieser Präsentation wiedergegebenen zukunftsgerichteten Aussagen aus Studien Dritter, insbesondere Forschungsberichte und Prognosen von Analysten, können sich als unzutreffend herausstellen. Die Bezugnahme auf Studien Dritter dient allein Informationszwecken und stellt kein Einverständnis mit oder Zustimmung zu dem Inhalt derartiger Studien oder darin enthaltenen Behauptungen, Meinungen oder Schlussfolgerungen dar. Die ecotel communication ag übernimmt keine Gewähr für die Auswahl, Vollständigkeit oder Korrektheit der Studien Dritter.

Diese Präsentation stellt kein Angebot zum Verkauf und keine Aufforderung zur Abgabe eines Angebotes zum Kauf oder zur Zeichnung von Aktien der ecotel communication ag dar, sondern dient ausschließlich Informationszwecken.

Sämtliche genannten Finanzdaten sind in den Finanzberichten auf unserer Webseite veröffentlicht: www.ecotel.de

This presentation contains explicit and implicit forward-looking statements concerning ecotel communication AG, its affiliated companies and their business. These statements are subject to various known and unknown risks, uncertainties and other factors due to which the actual events, financial conditions, performances and achievements of ecotel communication ag may differ substantially from those expressed in such explicit or implicit statements. ecotel communication ag makes these statements at the time of the publication of the presentation and is under no obligation to update the forward-looking statements in this presentation including on receipt of new information or on occurrence of future events or for other reasons. However, ecotel communication ag may change in its own free discretion any forward-looking statements should relevant factors change.

The forward-looking statements from third parties' surveys, in particular without being limited to research reports and analysts' statements, may prove to be incorrect. Reference to such third parties' surveys is provided for information only and does not imply any agreement with or consent to the content of such surveys or the information, opinions or conclusions contained therein. ecotel communication ag accepts no liability for the selection, completeness or correctness of third parties' studies.

This presentation is no offer for the sale and no invitation for offers of purchase or for signing of shares of ecotel communication ag but is provided for information only.

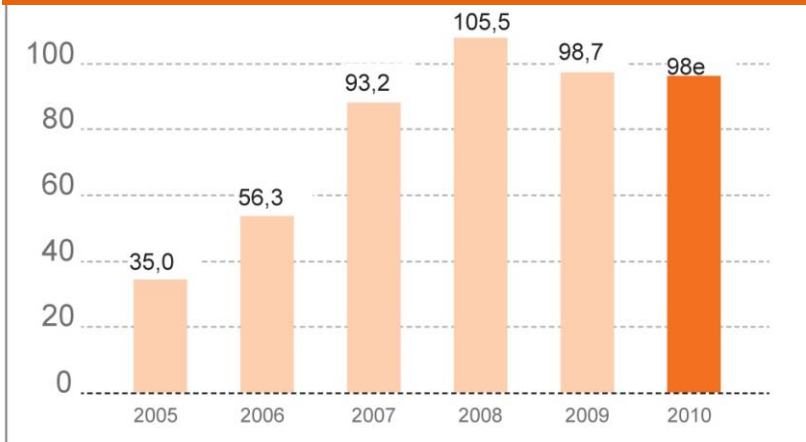
Financial Data refers to the Reports of ecotel communication ag published on our website: www.ecotel.de

Historie und Überblick

- ecotel ist ein **Telekommunikations-Netzbetreiber** in Deutschland
- **Gründung 1998** mit der Liberalisierung des TK-Marktes
- **Umsatz** von 98,7 Mio. EUR und **EBITDA** von 4,9 Mio. EUR in 2009
- Standorte in Düsseldorf (Zentrale), Frankfurt a.M. und Rathenow, ca. 200 Mitarbeiter
- Fokus auf **Geschäftskunden** mit maßgeschneiderten Sprach-, Daten und Mobilfunkprodukten, **Kundenstamm > 30.000** Geschäftskunden
- **Eigenes Rechenzentrum**, zentrales Daten-Backbone sowie Vermittlungstechnologien im Bereich Sprache, Daten und Voice over IP (VoIP)
- Zählt seit 5 Jahren zu den 50 am **schnellsten wachsenden Technologieunternehmen** in Deutschland (Deloitte-Wettbewerb „Technology Fast 50“ 2005, 2006, 2007, 2008, 2010)
- Notiert im **Prime Standard**

ecotel Unternehmensentwicklung in Zahlen

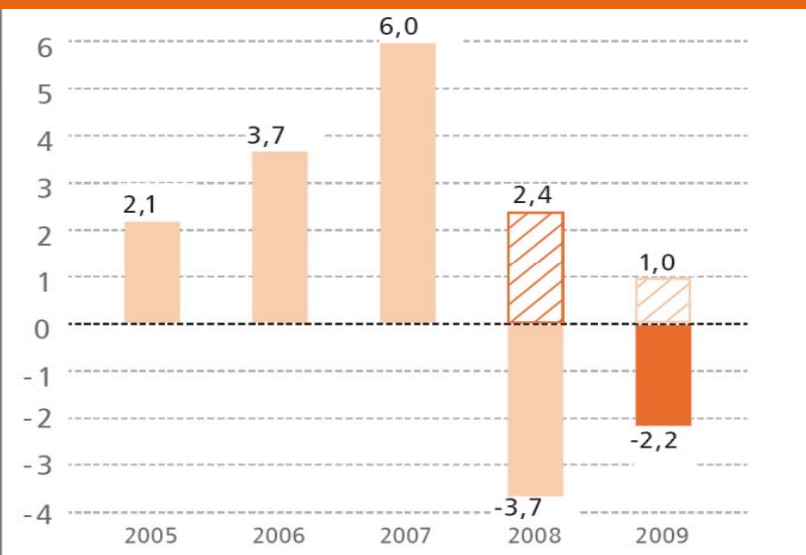
Umsatz (in Mio. EUR)



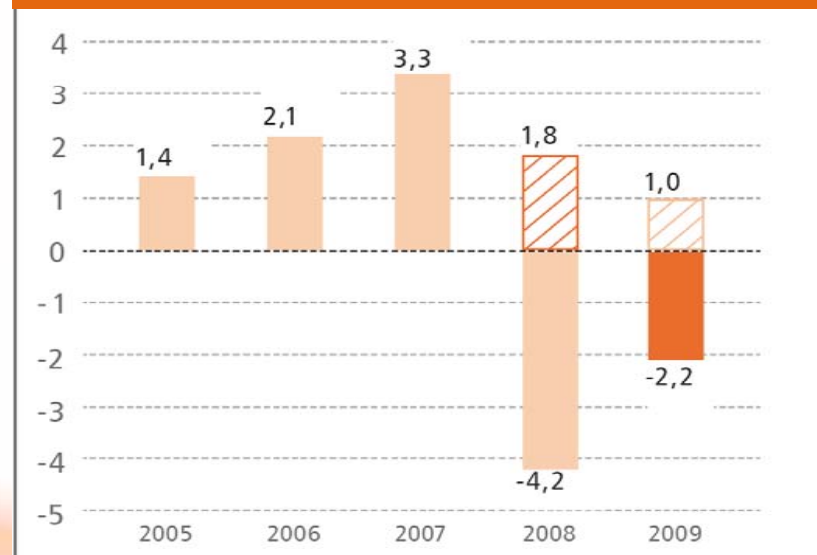
EBITDA (in Mio. EUR)



EBIT (in Mio. EUR)



Konzernergebnis (in Mio. EUR)



 vor Sonderabschreibungen

Die drei Säulen des ecotel Geschäftsmodells



Produktportfolio für Geschäftskunden

Festnetz	Sprache	Sprachanschluss		<ul style="list-style-type: none"> Vollanschluss (ISDN) oder Anschlussübernahme (ISDN) oder entbündelte TAL mit VoIP
		Telefonie		<ul style="list-style-type: none"> Minutentarif, Minutenpakete oder Flatrates
		Mehrwertdienste		<ul style="list-style-type: none"> Servicerufnummern (0800, 0180x, 0900)
	Daten	Datenanschluss		<ul style="list-style-type: none"> via ADSL, SDSL, Ethernet oder Mietleitung (Leased Line)
		VPN / Security		<ul style="list-style-type: none"> Sichere Unternehmensvernetzung via IP VPN
		Hosting / Housing		<ul style="list-style-type: none"> Housing von Serverfarmen sowie Hosting von Shared Services im eigenen Rechenzentrum
Mobilfunk	Sprache			<ul style="list-style-type: none"> Attraktive Mobilfunktarife inkl. Konvergenzprodukte (Festnetz zu Mobil)
	Daten			<ul style="list-style-type: none"> Datenflatrates und Blackberry-Lösungen

- ▶ Attraktive **B2B Bündelangebote** bestehend aus Anschluss, Sprach- und Datenprodukten sowie Mobilfunk aus einer Hand

Bestandskunden (Referenzen)



World Vision



Mediathek
des ZDF

Jahresrückblick 2010 - Highlights

- ▶ Platzierung von 9.000 Vollanschluss Aufträgen bei Vodafone und Versatel. Davon waren ca. 6.000 Vollanschlüsse Ende 2010 aktiv
- ▶ Stabilisierung des Rohertrags im Geschäftskundensegment scheint erreicht
- ▶ Umsatz und Margensteigerung bei Daten-/Mehrwertdiensten sowie im Mobilfunk
- ▶ Einführung neuer Produkte (Allnet Flat)
- ▶ Weiteres Wachstum im Bereich Wholesale
- ▶ Operative Erfolge
 - ▶ Stabiles Rechenzentrum (100% Verfügbarkeit seit 2008)
 - ▶ Ablösung von 4 IT Systemen auf 1 IT System bis Q2 2011
 - ▶ Zuverlässige Rechnungsstellung / Billing, eKundenportal
- ▶ Erfolgreiche Geschäftsentwicklung bei easybell (Ergebnisverdoppelung)
- ▶ Positive Entwicklung der ZDF mediathek (Volumenverdoppelung)

Jahresrückblick 2010 - Lowlights

- ▶ Rückläufiger Umsatz im Bereich „Preselection“ noch nicht ausreichend durch Neuumsätze (Vollanschluss, Mobilfunk, Ethernet) abgedeckt
- ▶ Bisheriges Anschlussübernahme Produkt muss voraussichtlich modifiziert werden (aufgrund der aktuellen DSL-Abschaltungen seitens DTAG)
- ▶ Operations Prozesse (intern, mit Vorlieferanten) laufen noch nicht „rund“
- ▶ Weiterhin Schnittstellenprobleme bei WITA (DTAG)
- ▶ Geschäftsentwicklung von i-cube unterhalb der Erwartungen

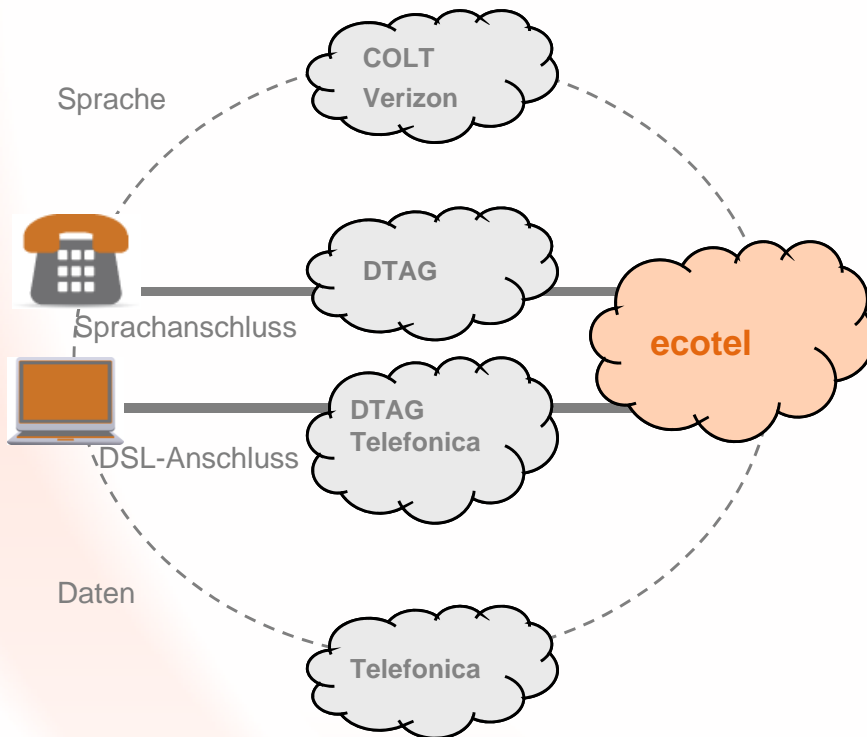
ecotel Zahlen – 2010 ist ein Übergangsjahr

[Mio. EUR]

Wesentliche Kennzahlen (IFRS)	2007	2008	2009	Q1-Q3 2010
Umsatzerlöse	93,2	105,5	98,7	72,6
davon Geschäftskunden	67,4	58,0	48,2	33,2
davon Wiederverkäufer	20,7	31,9	34,4	30,0
davon New Business	5,1	15,6	16,1	9,4
Rohertrag	29,6	26,4	22,7	16,2
EBITDA	9,2	6,0	4,9	3,2
EBIT	6,0	-3,7	-2,2	0,7
Konzernergebnis	3,3	-4,2	-2,2	0,1
Ergebnis je Aktie	0,90	-1,07	-0,57	0,03
Bilanzsumme	61,6	55,0	52,7	48,7
Eigenkapitalquote	46%	41%	37%	40,4%
Nettofinanzverbindlichkeiten	13,9	11,7	7,4	6,5
Liquide Mittel	3,9	3,5	7,1	7,1

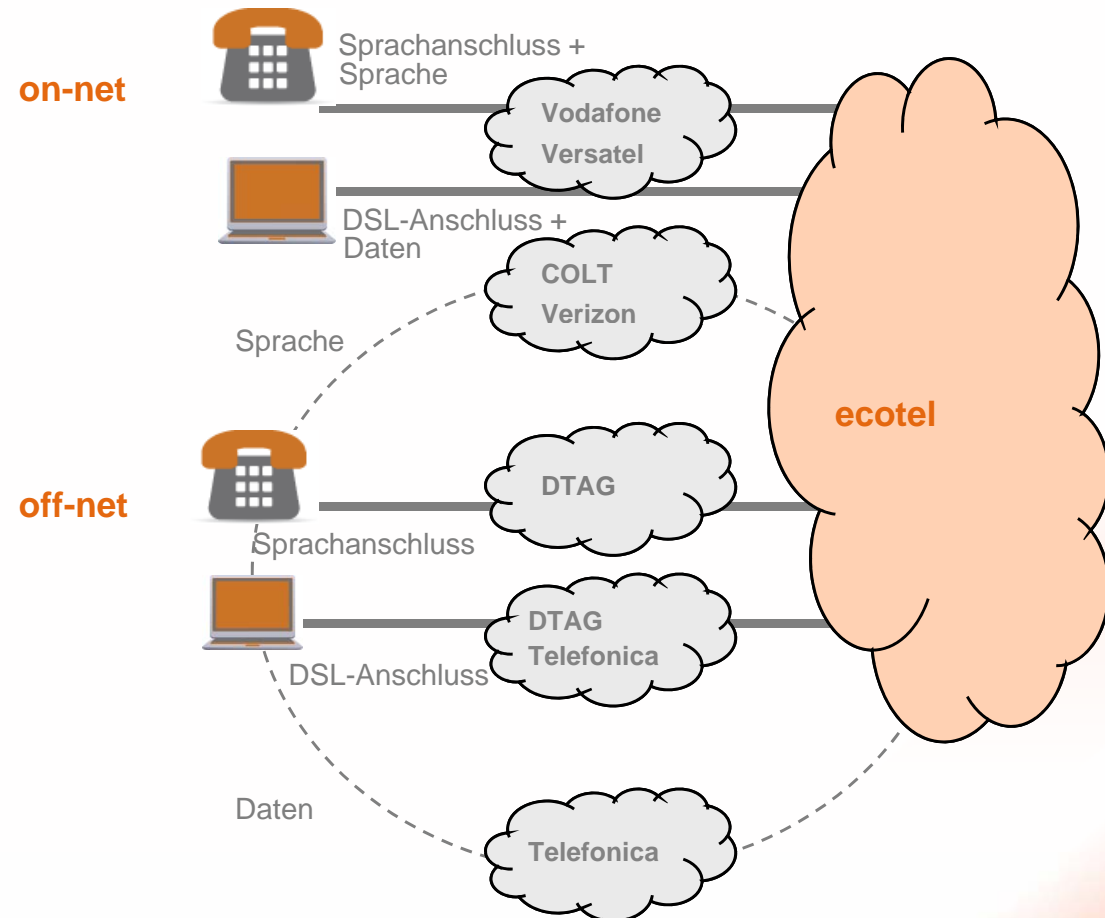
„Vollanschlüsse“ zur Kostenreduktion und als Basis neuer Konvergenzprodukte

Vor „Vollanschluss Migration“



- 20.000 eigene ecotel Sprachanschlüsse (DTAG) und 10.000 eigene ecotel DSL Datenanschlüsse (DTAG / Telefonica)
- 20.000 ecotel Sprachkunden (COLT / Verizon)
- Kein Rabatt für die ecotel Sprachanschlüsse

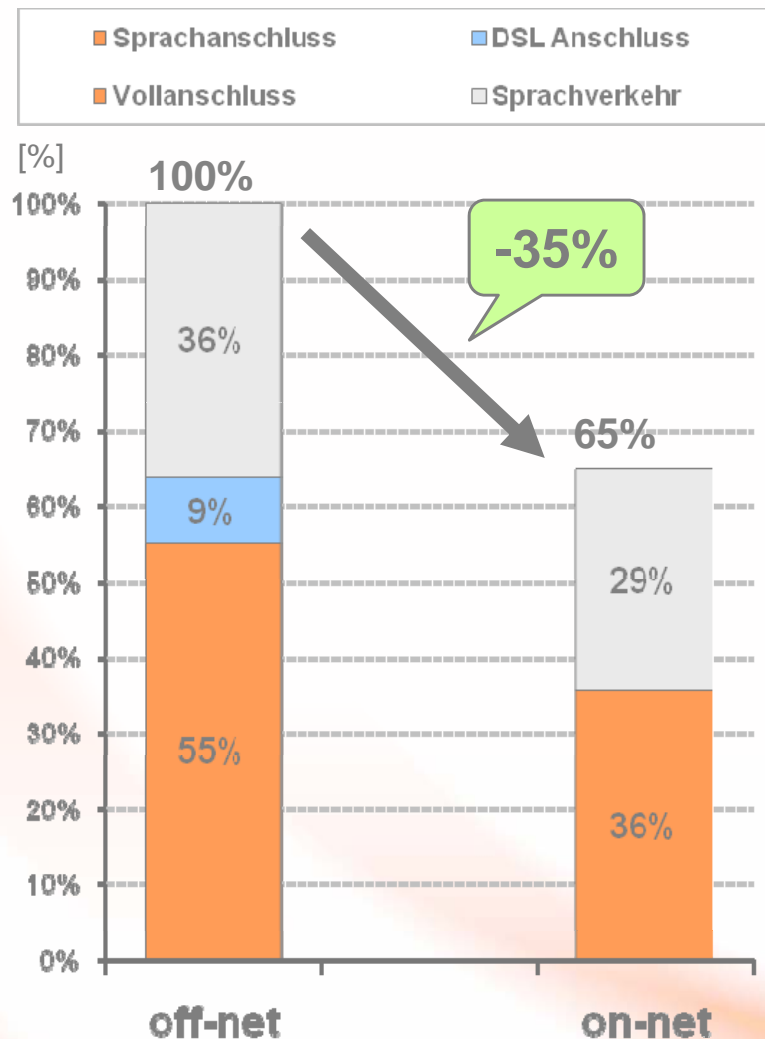
Nach „Vollanschluss Migration“



- Migration der Kunden auf Vodafone / Versatel Sprachanschlüsse (70% nationale Verfügbarkeit + Datenanschlüsse)
- Kostenersparnis bei den Anschluss Grundgebühren und Wegfall der Sprachkosten für die Zuführung, da on-net im eigenen Netz
- Basis für die Entwicklung neuer Konvergenzprodukte (KfW Darlehen)

35% Kostenersparnis in on-net Gebieten

Durchschnittl. Einkaufskosten je Vollanschluss Auftrag



Kommentar

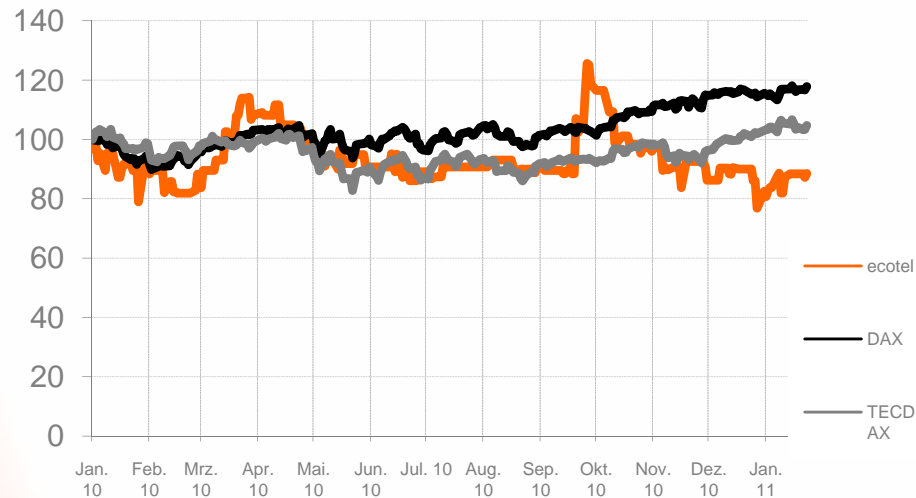
- Kosteneinsparung durch niedrigere Grundgebühren für die Anschlüsse sowie Wegfall der Kosten für die Zuführung des Sprachverkehrs
- Nutzung für attraktive Angebote für Neukunden
- Rabattierungsmöglichkeiten für Bestandskunden
- Verbesserung der Rohmarge und Profitabilität bei ecotel

Strategie für 2011

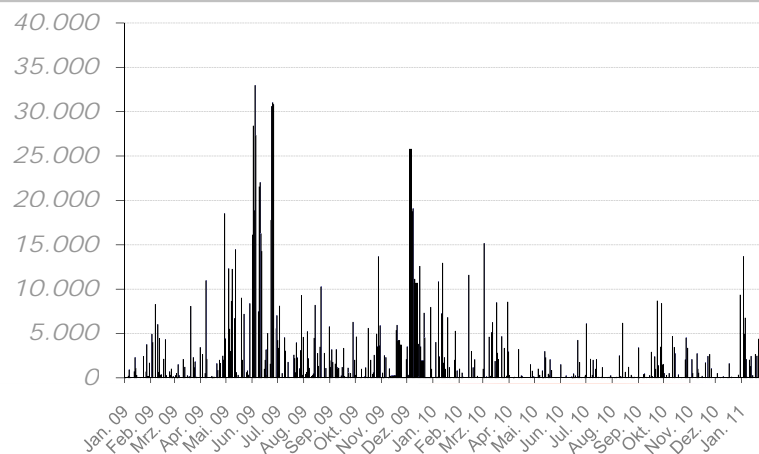
- ▶ Prognose für 2010: **Umsatz** von > 95 Mio. EUR, **EBITDA** bei > 4 Mio. EUR
- ▶ Prognose für 2011: **Umsatz** bei ca. 90 Mio. EUR (weniger Wholesale), **EBITDA** bei 5,5 – 6,5 Mio. EUR
- ▶ **Reduktion der Nettofinanzverbindlichkeiten** auf weniger als € 4m bis Ende 2011 und quasi-Schuldenfreiheit Ende 2012
- ▶ Herstellung der **Dividendenfähigkeit** für das Geschäftsjahr 2011
- ▶ Abschluss der **Migration der Bestandskunden auf Vollanschlüsse** (bis Q2 2011)
- ▶ Abschluss der Konsolidierung der **Legacy-Systemlandschaft** (Migration von **4 IT Systemen** auf **1 IT System**)
- ▶ Vermarktung von **Neuprodukten** (z.B. Allnet Flat, „Alles Drin“ Tarif)
- ▶ Weiterer Ausbau der **FMC** (Fixed mobile Konvergenz) -Angebote

Die Aktie

Kursentwicklung der ecotel Aktie



Handelsvolumen



- Datum Erstnotierung: 29.03.2006
- Marktsegment: Prime Standard
- Gezeichnete Aktien: 3,90 Mio.
Verfügbare Aktien: 3,75 Mio.
- Marktkapitalisierung: € 14,3 Mio. EUR*
- Designated Sponsor: Close Brothers Seydler
- Aktionärsstruktur (Dezember 2010)
 - Peter Zils: 25,64 %
 - Intellect Investment: 25,09 %
 - IQ Martrade: 14,56 %
 - AvW Gruppe: 10,12 %
 - Eigene Anteile: 3,78 %
 - Streubesitz: 20,81 %

* basierend auf einem Schlusskurs am 26. Januar 2011 von 3,81 EUR je Aktie

**Vielen Dank für Ihre
Aufmerksamkeit**