

# Webcast 1. Halbjahr 2025

Michael Finger | CEO

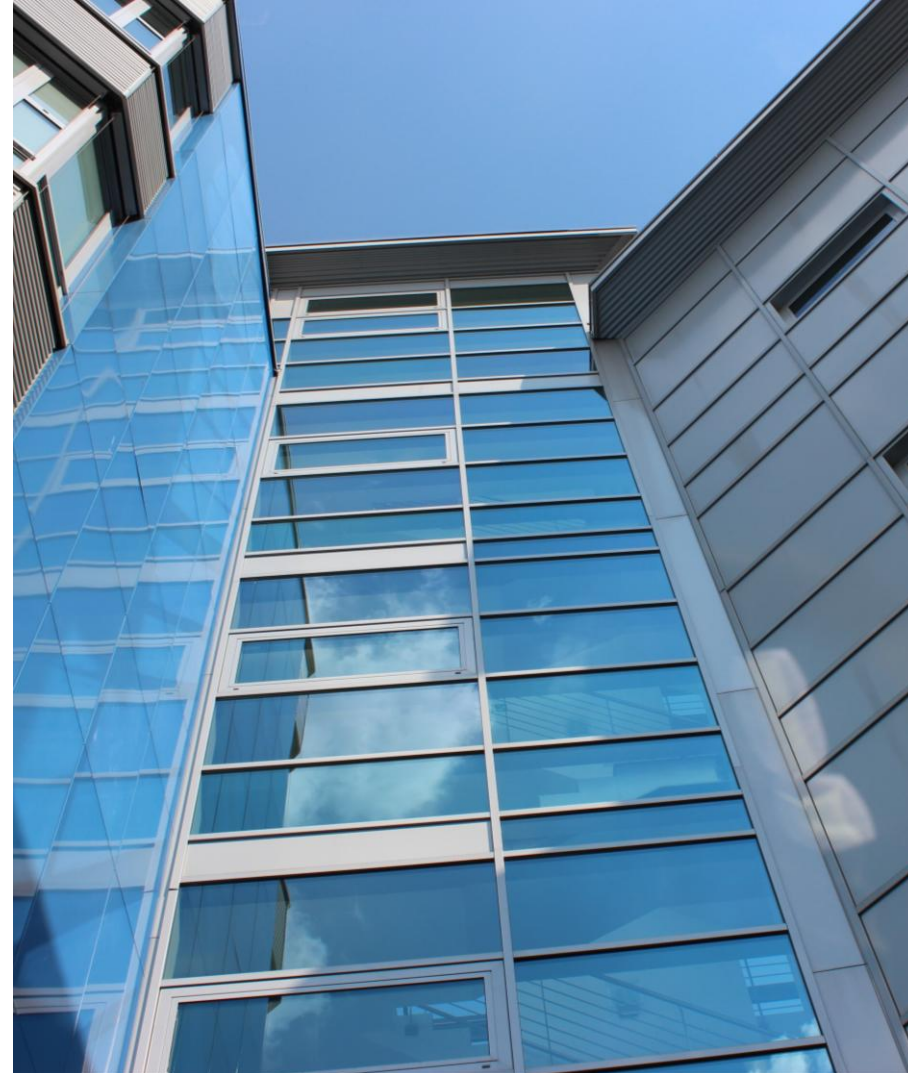
Natascha Sander | CFO

Sassenberg, 13. August 2025

POWER TO TRANSFORM -  
STRATEGY INTO RESULTS

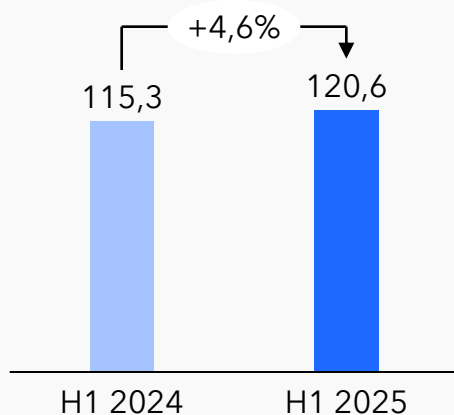
# Agenda

- 1 • Überblick & Highlights
- 2 • Fokusmärkte
- 3 • Finanzen
- 4 • Strategie & Ausblick



# Starke Performance im 1. Halbjahr 2025

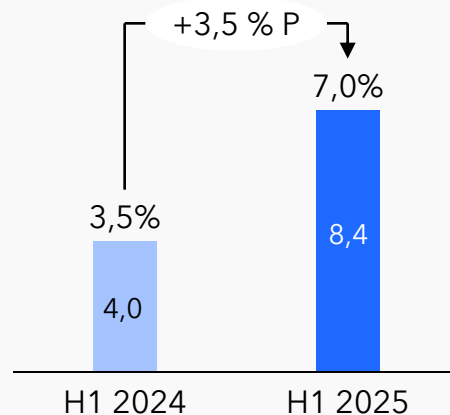
Umsatz (Mio. €)



## Märkte

- Wesentliche Wachstumstreiber: Fokusbereiche Energy Management, Print, Healthcare & Analytics
- Wachstumstrend weiterhin intakt: Book to Bill Ratio bei 1,1
- Unsicherheit aufgrund von US-Zöllen

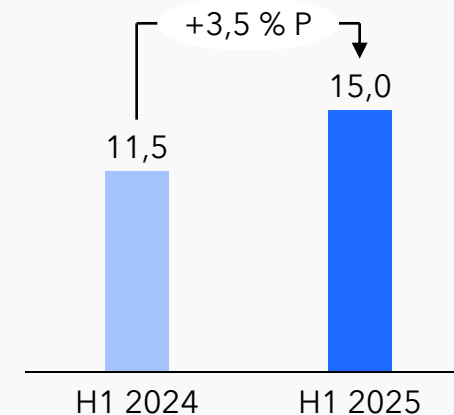
EBIT (Mio. €) | EBIT-Marge (%)



## Finanzen

- Konzernumsatz in den ersten 6 Monaten in Höhe von 120,6 Mio. € (Vorjahr: 115,3 Mio. €)
- Auftragsbestand steigt auf 84 Mio. € (Q1 2025: 80 Mio. €)

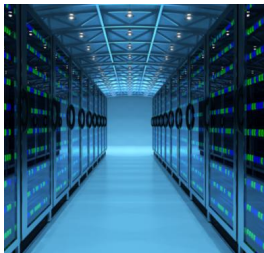
ROCE (%)



## Strategie

- Positive Effekte des Effizienzprogramms ttSprint sichtbar
- Veröffentlichung der Strategie 2030 erfolgt im Oktober 2025

# H1 2025 | Ausgewählte Highlights



## Energy Management:

- Marktposition ausgebaut bei **Batteriekühlungen** für **Schienenfahrzeuge und E-Busse**
- Erhöhung der Produktionskapazität für **Flüssigkeitskühlsysteme** für **Datacenter**



## Print:

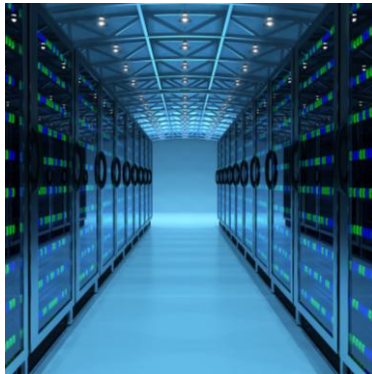
- **Exklusive Rahmenvereinbarung** mit **Windmüller & Hölscher** zur Intensivierung der Zusammenarbeit
- **Auftragsvolumen** im unteren **zweistelligen Millionen-Euro** Bereich



## Healthcare & Analytics:

- Stark gesteigerte Auslieferungen von Systemen für die Bereiche **Analytik- und Scanner**
- Umsatz **+ 44 %**

# Entwicklung Fokusbmärkte



## ENERGY MANAGEMENT

+11 %\*

Umsatz

18,4 Mio. €

Umsatzanteil

15 %

Driver

BTMS Rail  
BTMS E-Bus  
Datacenter



## HEALTHCARE & ANALYTICS

+44 %\*

9,7 Mio. €

8 %

Analytics  
Scanner  
Reinraum



## PRINT

+8 %\*

41,8 Mio. €

35 %

Verpackungsdruck  
Etikettendruck  
Digitaldruck



## PLASTICS

- 2 %\*

25,1 Mio. €

21 %

Temperiergeräte  
Kälteanlagen  
Natürliche Kältemittel



## LASER

- 11 %\*

18,8 Mio. €

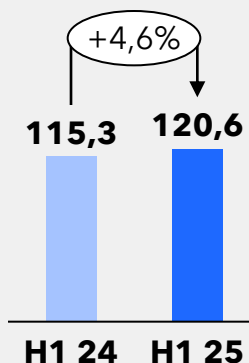
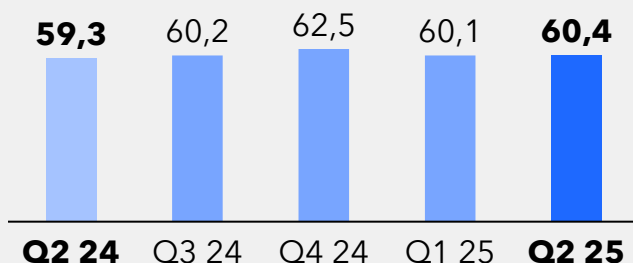
16 %

Batterieproduktion  
Halbleiter  
EUV



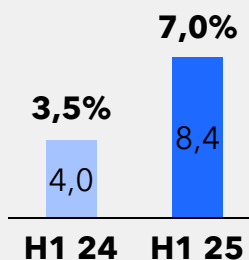
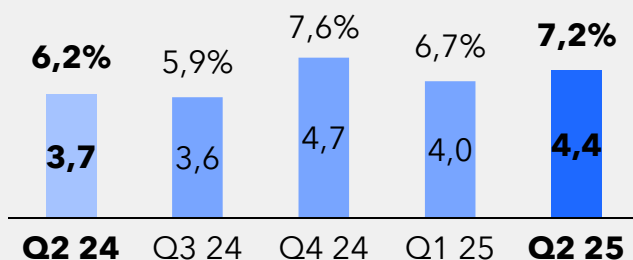
# Umsatz und EBIT im 1. Halbjahr 2025 deutlich erhöht

Umsatz  
(Mio. €)



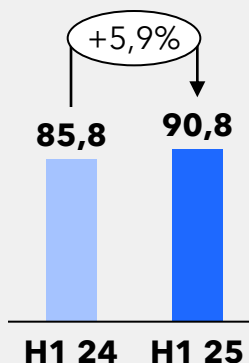
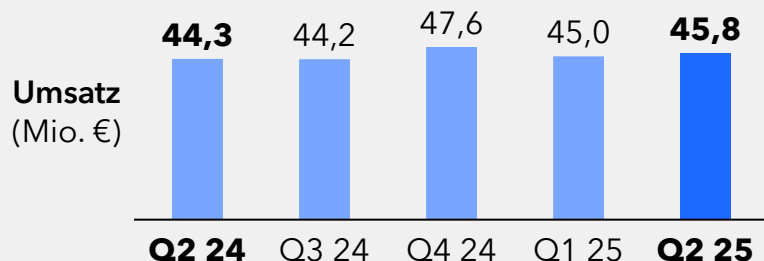
- Umsatzanstieg um 4,6% auf 120,6 Mio. € im H1 25
- Wachstum in den Fokusbereichen Energy Management, Healthcare & Analytics und Print

EBIT -  
Marge/  
EBIT  
(Mio. €)

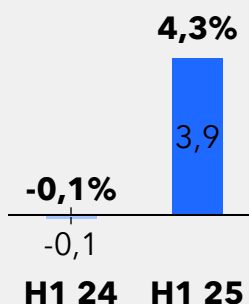
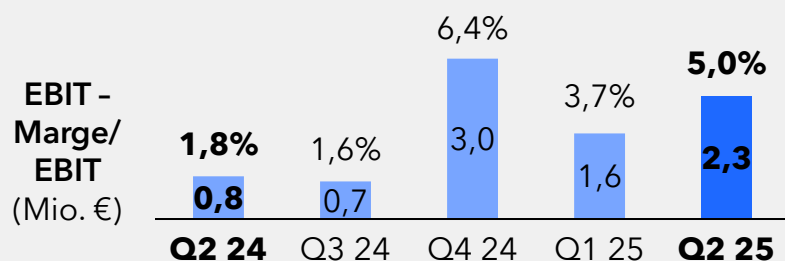


- Verdoppelung der EBIT-Marge auf 7,0 % im H1 25
- Ergebnisverbesserung durch Umsatzanstieg, Produktmix-Optimierung und Effizienzsteigerungen
- Entfall der Belastung durch temporäre Aufwendungen für die Neuorganisation (H1 24: 0,8 Mio. €)

# Technology: EBIT steigt signifikant gegenüber Vorjahr



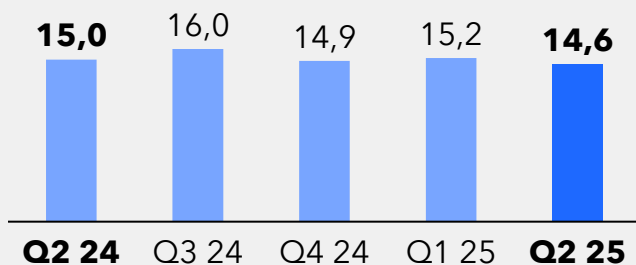
- Starkes Umsatzwachstum von 5,9 % auf 90,8 Mio. € im Segment Technology im H1 25
- Umsatzanstieg resultiert im Wesentlichen aus den Fokusmärkten Energy Management, Healthcare & Analytics und Print



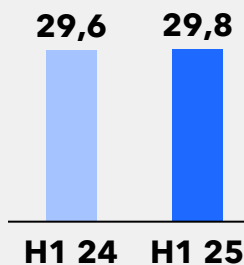
- Segment-EBIT-Marge deutlich stark bei 4,3 % im H1 25
- Profitabilitätsverbesserung durch Optimierung des Produktportfolios, Nutzung von Skaleneffekten und Effizienzsteigerungen
- Entfall der Belastung durch temporäre Aufwendungen für die Neuorganisation (H1 24: 0,4 Mio. €)

# Services: EBIT-Marge im 1. Halbjahr 2025 bei 15 %

Umsatz  
(Mio. €)

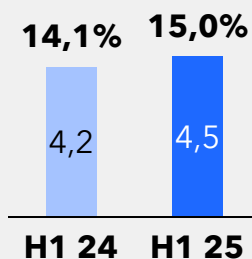
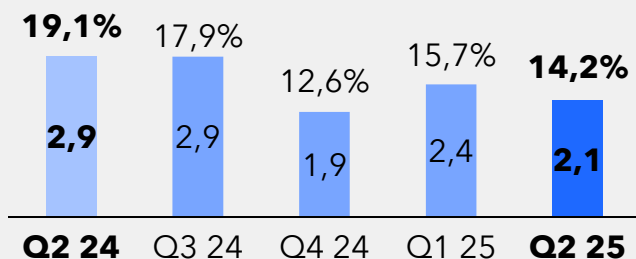


+0,7%



- Moderates Umsatzwachstum im Segment Service auf 29,8 Mio. € im H1 25
- Anstieg der Umsätze im Fokusmarkt Print
- Plastics hingegen weiterhin schwach

EBIT -  
Marge/  
EBIT  
(Mio. €)

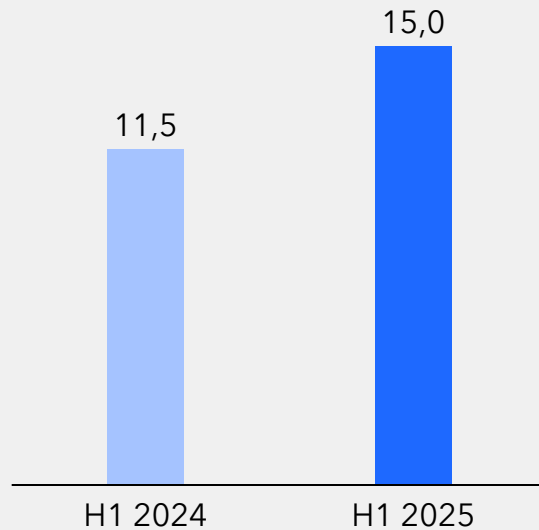


- Segment-EBIT erreicht 4,5 Mio. € im H1 25
- Margenanstieg auf 15,0 %
- Entfall der Belastung durch temporäre Aufwendungen für die Neuorganisation (H1 24: 0,4 Mio. €)

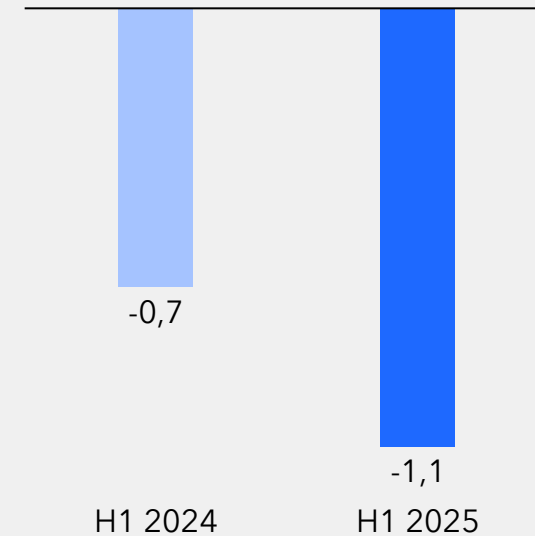


# ROCE und Free Cashflow

ROCE (%)



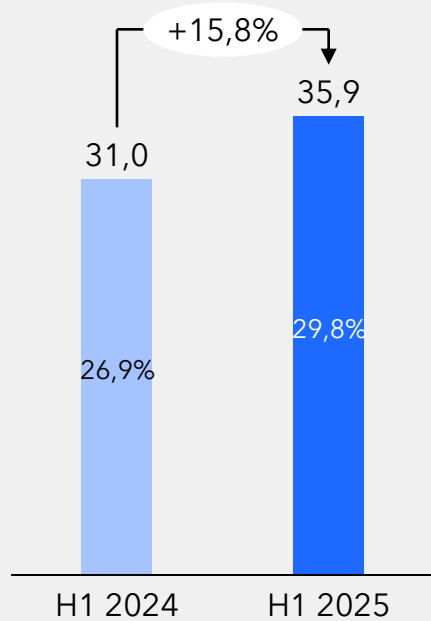
Free Cashflow (Mio. €)



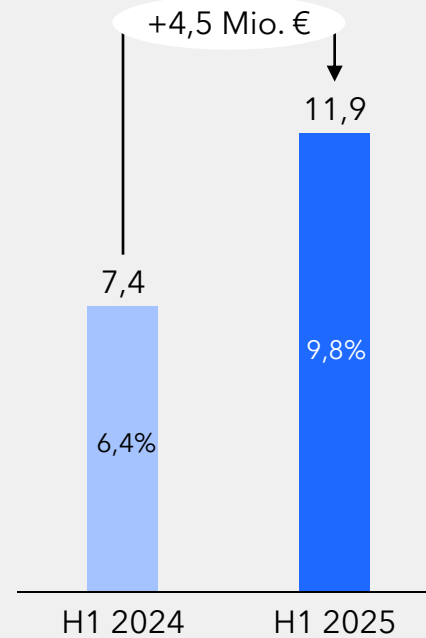
- ROCE steigt signifikant auf 15,0 % (Vorjahr: 11,5 %) aufgrund der EBIT-Verbesserung
- Free Cashflow mit -1,1 Mio. € (Vorjahr -0,7 Mio. €) insbesondere aufgrund gesteigerter Zahlungsmittelabflüsse für Investitionen von 2,8 Mio. € (Vorjahr: 1,1 Mio. €)

# Ergebnisentwicklung

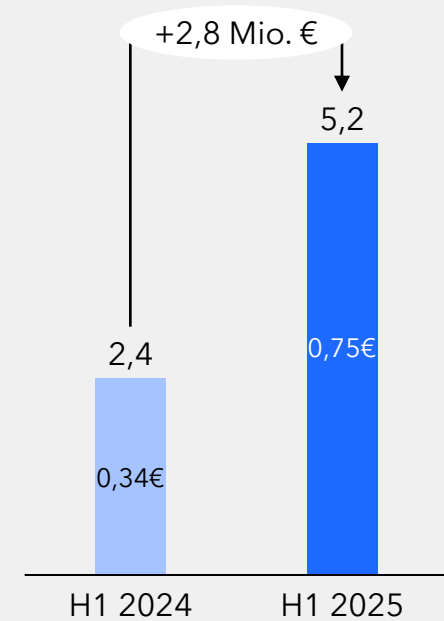
Bruttoergebnis (Mio. €) | Bruttomarge (%)



EBITDA (Mio. €)



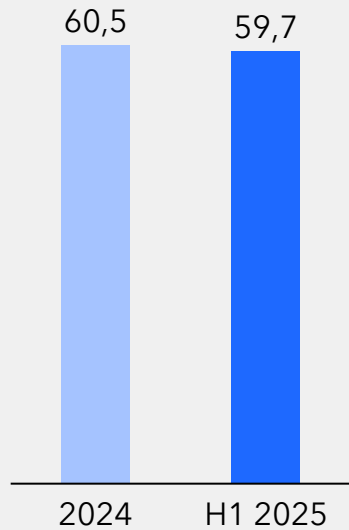
Periodenergebnis (Mio. €)  
Ergebnis pro Aktie (€)



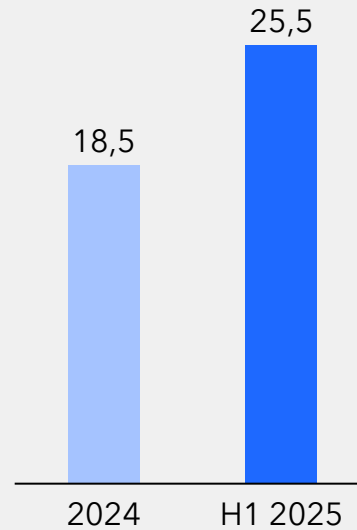
- Bruttomarge deutlich über Vorjahr durch Produktmix-Optimierung im Segment Technology und Effekte des Effizienzprogramms ttSprint
- EBITDA steigt signifikant und analog zur EBIT-Entwicklung
- Ergebnis pro Aktie in Höhe von 0,75 € gegenüber dem Vorjahr mehr als verdoppelt (0,34 €)

# Nettovermögen

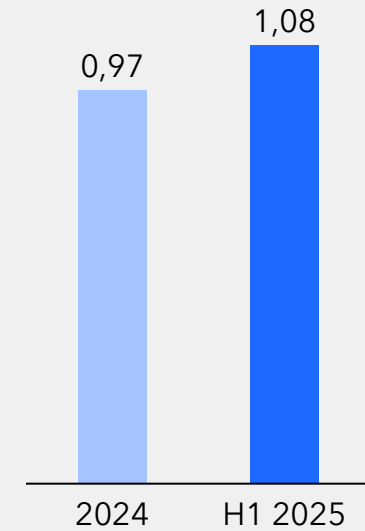
Eigenkapitalquote (%)



Net debt (Mio. €)



Net debt / EBITDA ratio



- Eigenkapitalquote anhaltend stark bei 59,7 %
- Anstieg der Nettoverschuldung zur Finanzierung von Investitionen und Wachstum
- Verschuldungsgrad bleibt mit 1,08x im Investment-Grade-Bereich

# EBIT-Guidance 2025 - technotrans bleibt auf Kurs

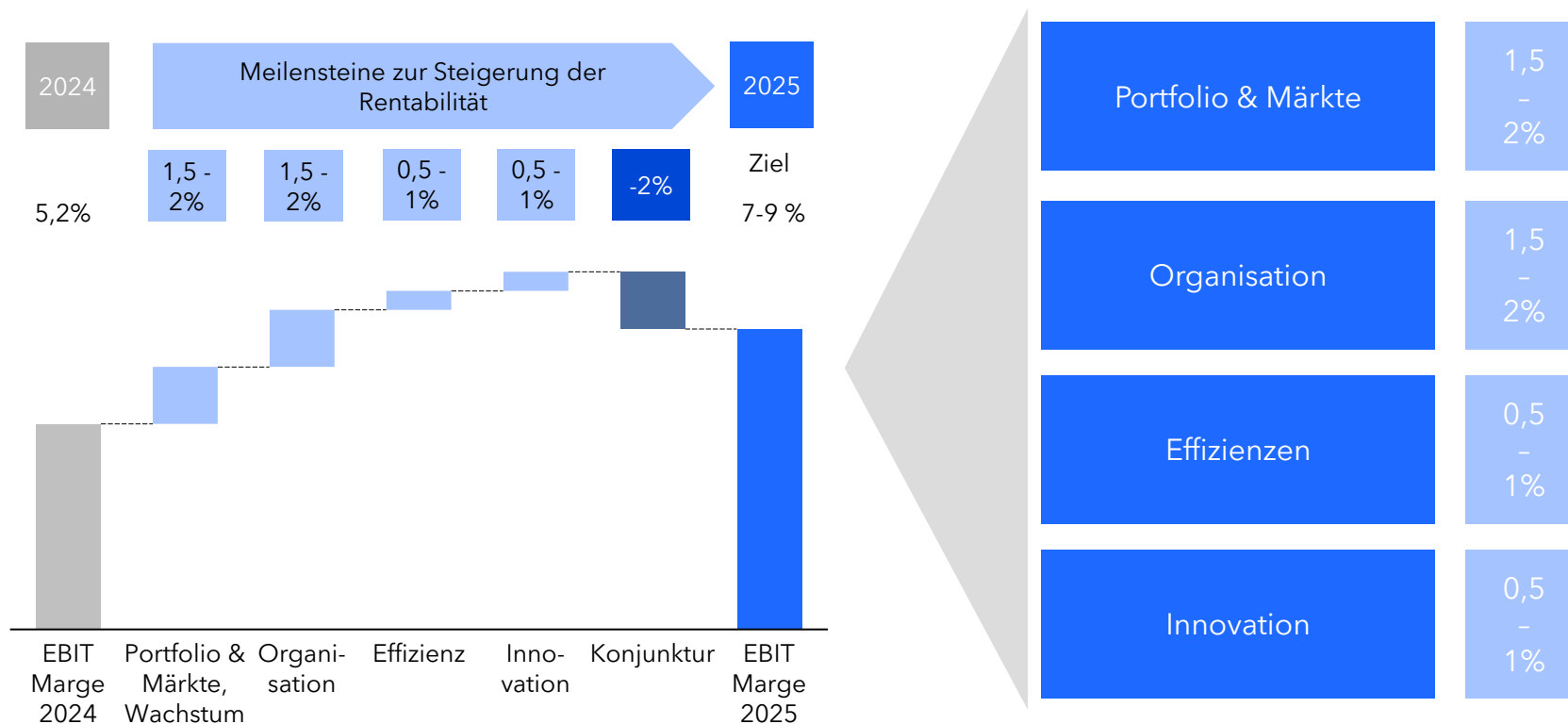
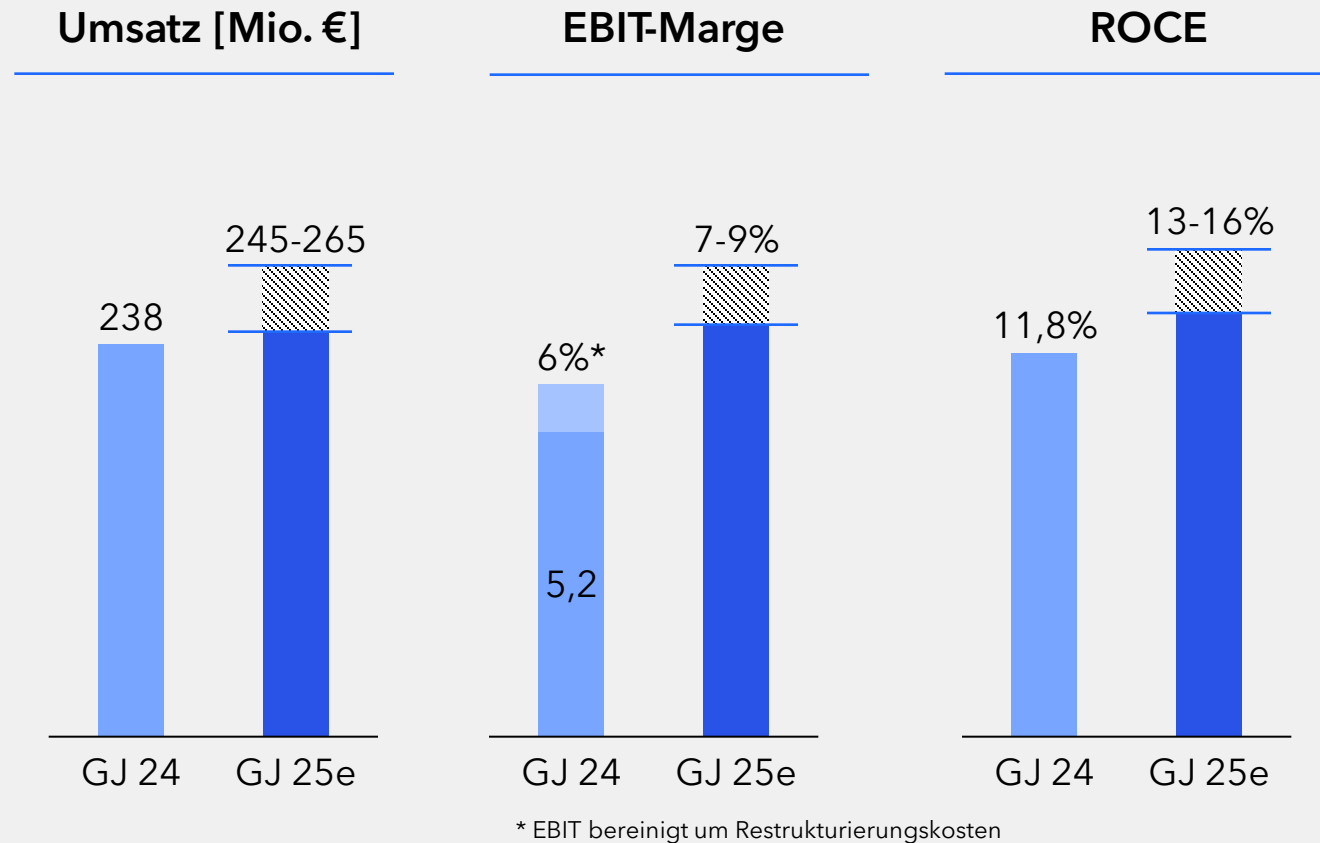


Diagramm zur Veranschaulichung

# Prognose 2025

- technotrans verzeichnet eine starke Performance im 1. Halbjahr 2025
- Wesentliche Wachstumstreiber sind die Fokusbereiche Energy Management, Healthcare & Analytics und Print
- Marktposition im Bereich Batteriekühlung für Schienenfahrzeuge und E-Busse ausgebaut
- Produktionskapazität für flüssigkeitsgekühlte Datacenter erhöht
- Die Effizienzmaßnahmen stabilisieren die Ertragslage trotz volatiler Rahmenbedingungen
- Vorstand bestätigt die Prognose 2025



Die Prognose steht unter dem Vorbehalt, dass sich die politischen und ökonomischen Rahmenbedingungen nicht verschlechtern. Hierzu gehören insbesondere konjunkturelle Trends, der Krieg in der Ukraine, der Konflikt im Nahen Osten, Regulierungen auf europäischer und internationaler Ebene sowie makropolitische Entwicklungen. Mögliche Portfolioveränderungen sind in dieser Prognose nicht berücksichtigt.

# Investor Relations



## **Frank Dernes**

Leiter Investor Relations & Treasury

Tel. +49 (0)2583 301-1868

Fax +49 (0)2583 301-1054

[frank.dernes@technotrans.de](mailto:frank.dernes@technotrans.de)





# Disclaimer

- Diese Präsentation enthält Aussagen über die zukünftige Entwicklung des technotrans-Konzerns.
- Diese spiegeln die gegenwärtigen Ansichten des Managements der technotrans SE wider und beruhen auf den entsprechenden Plänen, Schätzungen und Erwartungen. Wir weisen darauf hin, dass die Aussagen gewissen Risiken und Unsicherheiten unterliegen, die dazu führen können, dass die tatsächlichen Ergebnisse wesentlich von den erwarteten abweichen.