

Ahead of the Curve

Führend in unseren vier Fokusbereichen





Zukunftsbezogene Aussagen

Die in dieser Präsentation enthaltenen Informationen enthalten zukunftsgerichtete Aussagen, die mit einer Reihe von Risiken und Ungewissheiten verbunden sind. Alle Aussagen, die sich nicht auf historische Fakten beziehen, sind zukunftsgerichtete Aussagen, die häufig durch Begriffe wie "antizipieren", "glauben", "könnten", "schätzen", "erwarten", "Ziel", "beabsichtigen", "erwarten", "können", "planen", "potenziell", "vorhersagen", "projizieren", "sollten", "werden", "würden" und ähnliche Ausdrücke gekennzeichnet sind. Die hierin enthaltenen zukunftsgerichteten Aussagen spiegeln die Einschätzung von Evotec zum Zeitpunkt der Veröffentlichung dieser Präsentation wider. Solche zukunftsgerichteten Aussagen sind weder Versprechen noch Garantien, sondern unterliegen einer Vielzahl von Risiken und Unwägbarkeiten, von denen sich viele unserer Kontrolle entziehen und die dazu führen können, dass die tatsächlichen Ergebnisse erheblich von denen abweichen, die in diesen zukunftsgerichteten Aussagen angenommen werden. Wir lehnen ausdrücklich jede Verpflichtung ab, Aktualisierungen oder Korrekturen solcher Aussagen zu veröffentlichen, um Änderungen unserer Erwartungen oder Änderungen von Ereignissen, Bedingungen oder Umständen, auf denen solche Aussagen beruhen, widerzuspiegeln. In Anbetracht dieser Risiken, Ungewissheiten und anderer Faktoren sollten Sie sich nicht in unangemessener Weise auf diese zukunftsgerichteten Aussagen verlassen.



Agenda

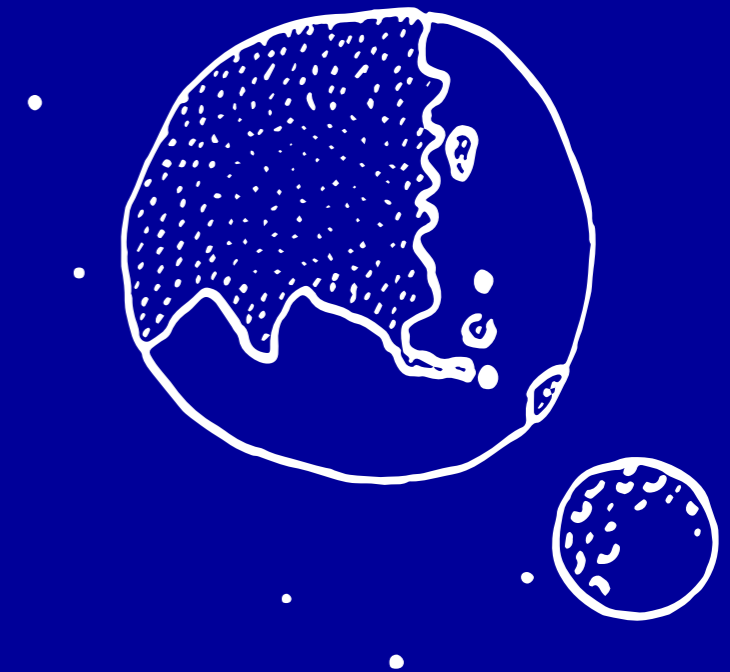
1 Begrüßung und Vorstellung

2 Ahead of the Curve

- *Strategisch (Together for Medicines that Matter)*
- *Wissenschaftlich & Technologisch (Fokus auf vier Bereiche)*
- *Nachhaltig und resilient*

3 Eine starke Basis – Unsere Finanzen (Rückblick und Ausblick)

4 Tagesordnung





Divers und mit weitreichender Erfahrung

Der Aufsichtsrat



**Iris
Löw-Friedrich**

Vorsitzende
Chief Medical Officer
(CMO)
UCB S.A.



**Roland
Sackers**

Stellv. Vorsitzender
Finanzvorstand und
Managing Director
QIAGEN N.V.



**Mario
Polywka**

Selbständiger Berater, Abingdon,
Vormals COO Evotec SE



**Camilla
Macapili Languille**

Head of Life Sciences
Mubadala Investment
Company



**Elaine
Sullivan**

Nicht-
geschäftsführendes
Vorstandsmitglied der
IP Group plc und der
Nykode Therapeutics
ASA



**Constanze
Ulmer-Eilfort**

Partnerin der Kanzlei
Peters, Schönberger & Partner
(PSP München)



Willkommen, Laetitia

Chief Financial Officer



Laetitia Rouxel

Chief Financial Officer

Portrait

Mehr als 25 Jahre Finanz-Erfahrung in verschiedenen Branchen, darunter Life Sciences, Ernährung, Kosmetik und im Bausektor.

Nach ihrem Abschluss von der französischen Wirtschaftshochschule „ISG“ begann sie ihre Karriere mit Finanz- und kaufmännischen Tätigkeiten in der Pharmaindustrie bei Pfizer und J&J. Danach arbeitete sie in verschiedenen führenden Positionen im Finance-Bereich für den international agierenden französischen Konzern Danone, wo sie in verschiedenen Regionen, darunter Frankreich und die Niederlande, in den Bereichen F&E, Medizin sowie Babynahrung arbeitete. Sie wechselte zum Kosmetikunternehmen Coty in die Schweiz, wo sie CFO eines Geschäftsbereichs wurde, bevor sie als globale CFO zu Wavin, einem Lösungsanbieter für den Bau- und Infrastruktursektor berufen wurde.



Mehr als 5.000 x Danke!





Agenda

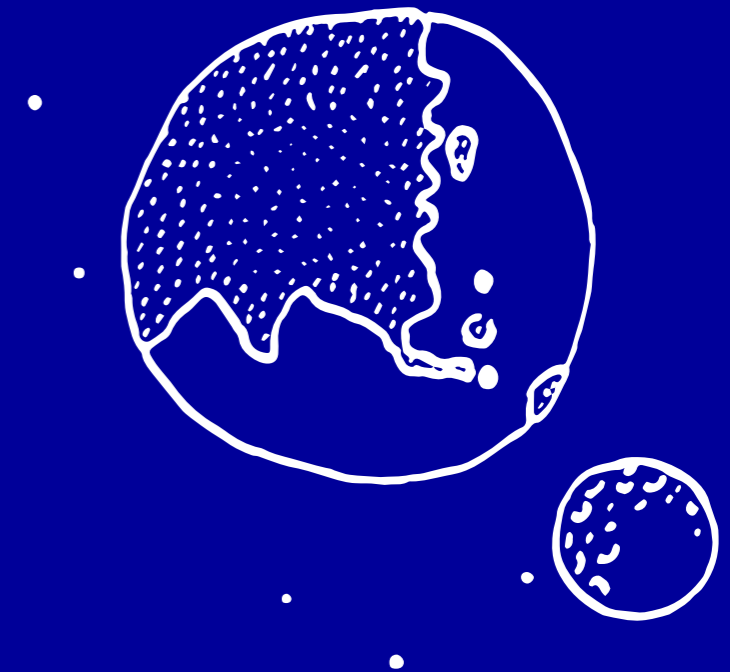
1 Begrüßung und Vorstellung

2 Ahead of the Curve

- *Strategisch (Together for Medicines that Matter)*
- *Wissenschaftlich & Technologisch (Fokus auf vier Bereiche)*
- *Nachhaltig und resilient*

3 Eine starke Basis – Unsere Finanzen (Rückblick und Ausblick)

4 Tagesordnung

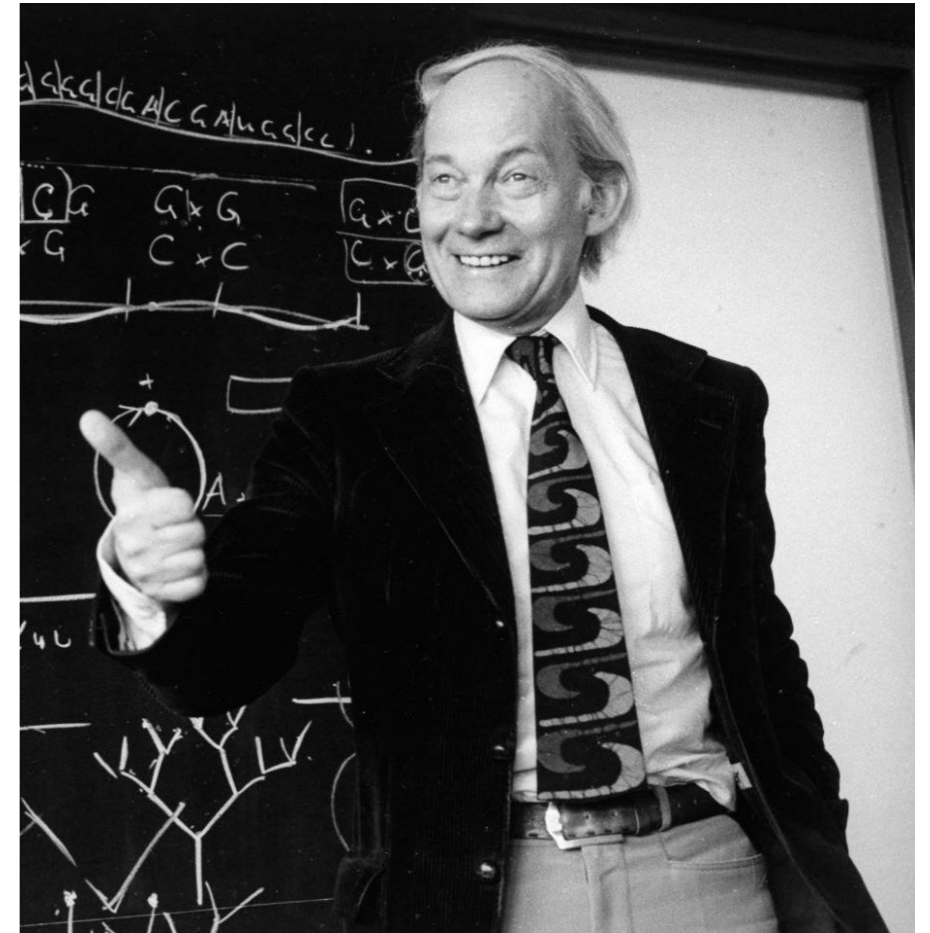




EVolutionäre TEChnologien als Basis für nachhaltiges Wachstum

„Die Evolution dient nicht dem Individuum, sie dient der Menschheit.“

Eigens Theorien zur Selbstorganisation komplexer Moleküle und seine Entwicklung der Evolutions-Maschine begründeten einen neuen Zweig der Wissenschaft - die **evolutionäre Biotechnology**.



Manfred Eigen (1927–2019)
Mitgründer von Evotec, Nobelpreis 1967

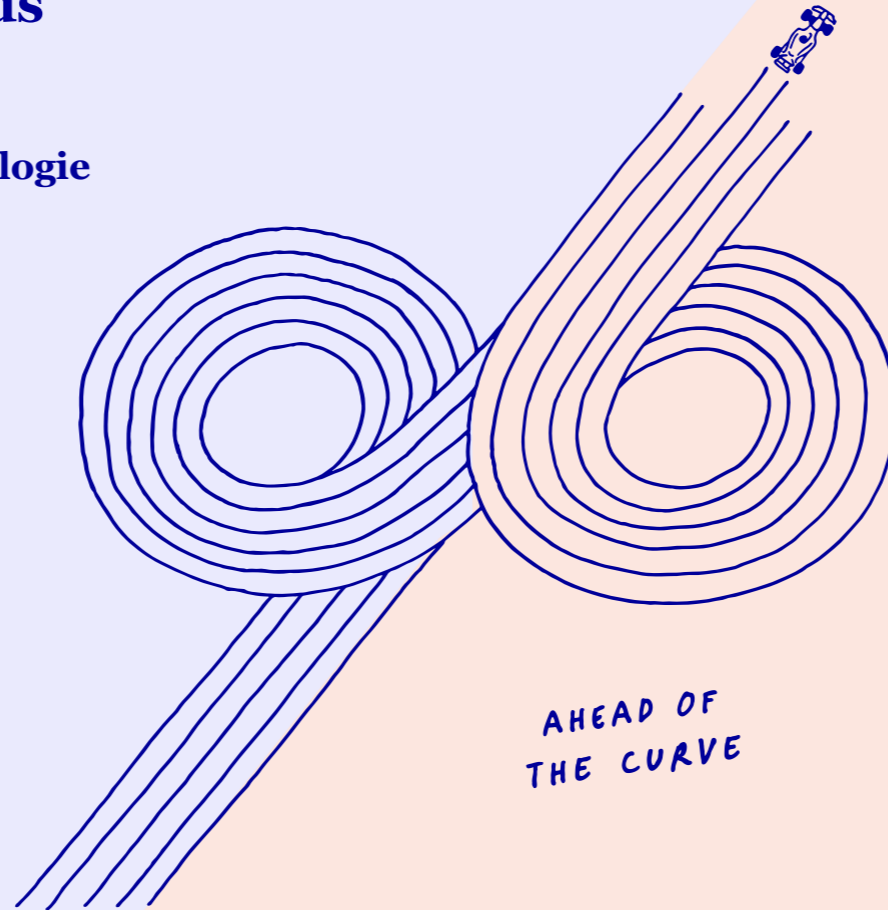


Konvergenz von Plattformen, Technologien & Krankheitsverständnis

Ahead of the Curve

Ausgewählte Branchentrends

- **Gezielter Proteinabbau**
- Anwendung der **mRNA-Impfstofftechnologie**
- **CRISPR** in der Gentechnik
- Entdeckung von **iPSCs**
- Zunehmende Bedeutung von **Multi-Omics**
- Einführung von **K.I.** in der Medizin
- **Personalisierte Medizin**

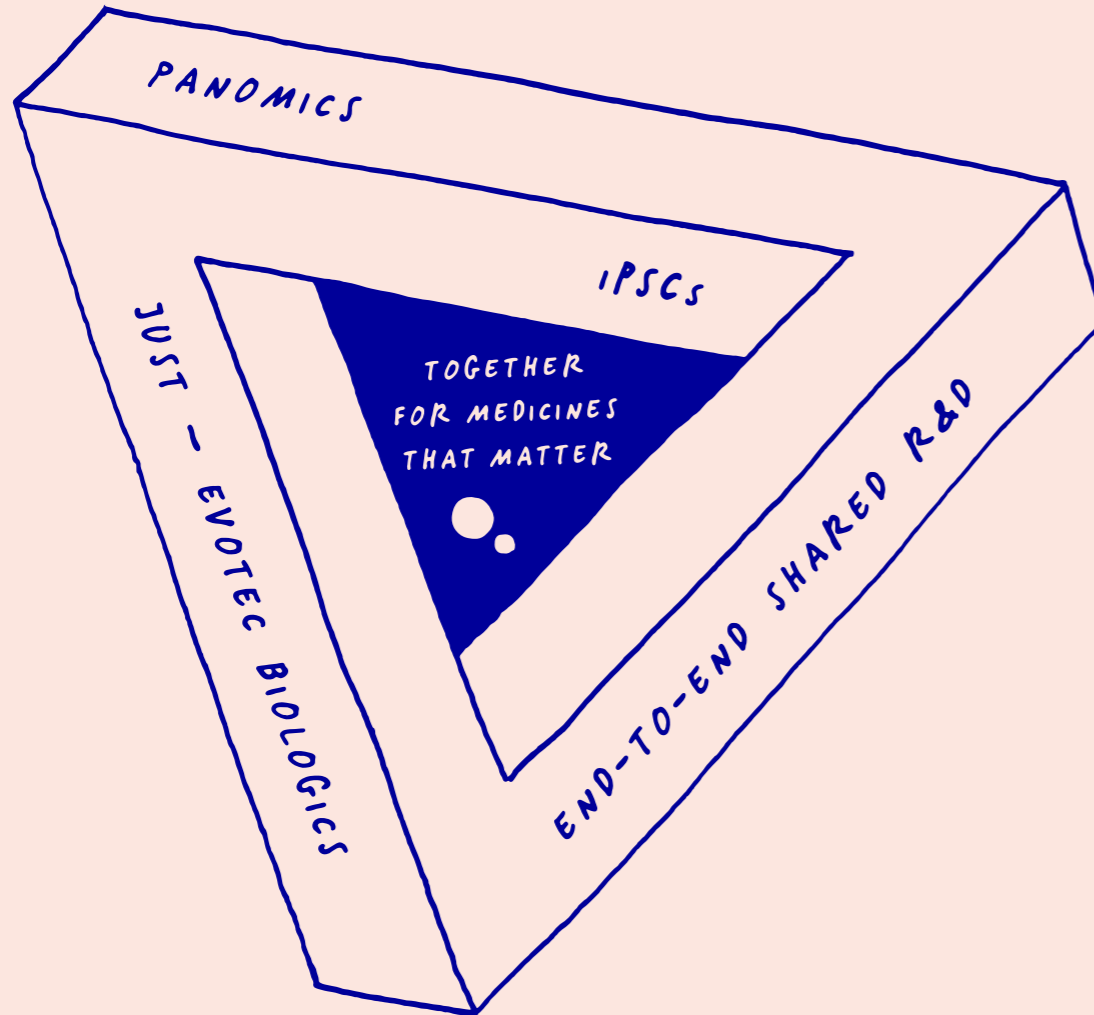


Evotec ausgewählte Fortschritte

- **Paradigmenwechsel von Biologika** durch K.I./M.L.-basierte Forschung und agile, kontinuierliche Herstellung
- Einzigartige molekulare **Patientendatenbank E.MPD**
- Führend in der Entwicklung von **Multi-Omics-Technologien in Forschung und Diagnostik**
- End-to-End-Plattform für **iPSC-basierte Zelltherapie und Wirkstoffentwicklung**
- Verbesserung der **Wirkstoffforschung** mit K.I./M.L.
- Nächste Generation im gezielten Proteinabbau: **“Molecular Glues”**



Together for Medicines that Matter



Leben von Patient:innen verbessern

- **PanOmics**-basierte Wirkstoffforschung für ein ganzheitliches Verständnis von Krankheiten und wirksamen Therapien
- **iPSCs** "off-the-shelf" Zelltherapien auf der Grundlage von induzierten pluripotenten Stammzellen
- **Just – Evotec Biologics**
Künstlich Intelligenz und kontinuierliche Herstellung für besseren Zugang zu Biologika
- **End-to-End Shared R&D**
Integrierte Business-to-Business Plattform für höhere Erfolgswahrscheinlichkeiten vom Target bis zur Klinik



Die Industrie an wichtigen Wendepunkten

Eine „shared economy“ Plattform in Forschung & Entwicklung (F&E)

Mehr Präzision

Die meisten Medikamente wirken in nur 50% der Patient:innen

Besseres Verständnis von Krankheiten

Lebenszeitrisiko für Krebs, z.B. 44% bei Männern & 38% bei Frauen

Breiterer Zugang

Weniger als 20% der Weltbevölkerung haben Zugang zu lebensverändernden Biotherapeutika

Frühere Verbesserung der Sicherheit

60% aller Medikamente bestehen nicht die Phase I

Unsere Fokus Bereiche

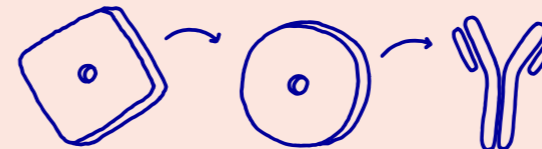
PanOmics¹



iPSC-Zelltherapie



Just – Evotec Biologics



End-to-End Shared R&D





Vollständig integriert in Forschung, Entwicklung & Herstellung

Unsere Fokus Bereiche entlang der Wertschöpfungskette



¹ Die Finanzierung und Durchführung von klinischen Studien sowie die Vertriebs- und Marketingaktivitäten liegen in der Verantwortung der Partner. Der Erfolg ist geteilt, sofern er eintritt.

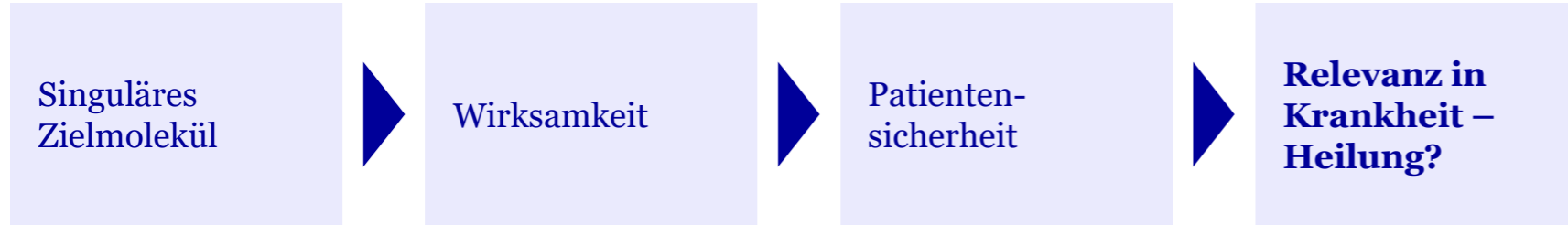
DMPK (Drug Metabolism and Pharmacokinetics) and ADME-Tox (Absorption, Distribution, Metabolism, Excretion and Toxicity)



Künstliche Intelligenz ist absolute Notwendigkeit für erfolgreiche F&E

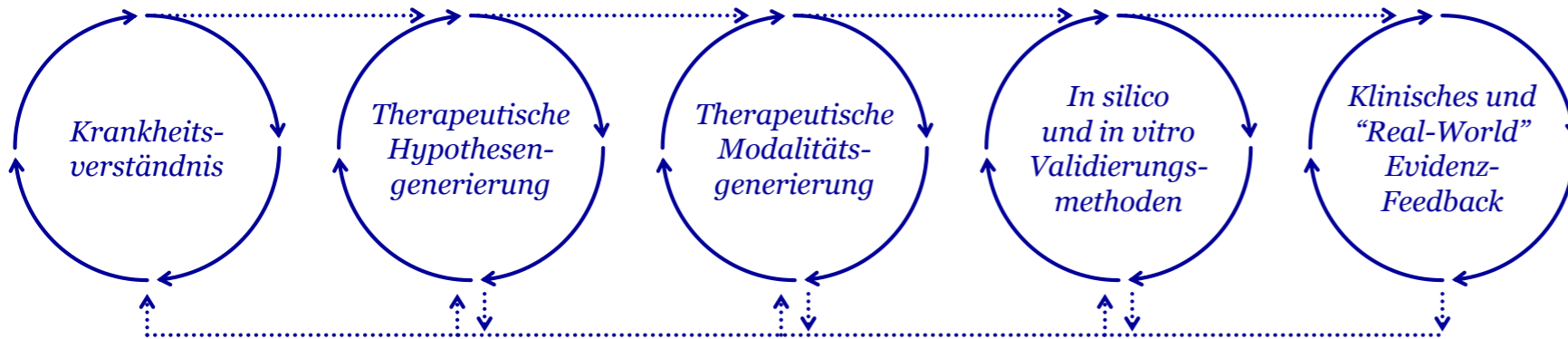
Paradigmenwechsel und Beispiele für die Relevanz von Daten und K.I.

Herkömmliche Verfahren in Biotech/Pharma F&E („reduktionistisch“)



Testen unzähliger Moleküle, Tierversuche mit limitierten Erkenntnissen, 10-14 Jahre, hohes Risiko; oft nur symptomatische Relevanz statt Heilung.

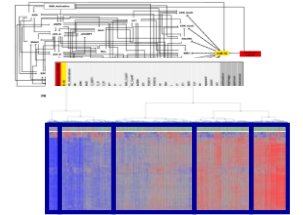
Neue Verfahren, ermöglicht durch Konvergenz von Wissenschaft & K.I.



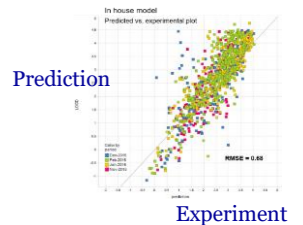
K.I. hilft Wissenschaftlern biologische Netzwerke und damit Krankheiten in humanen, multi-omics Daten zu verstehen; frühere Krankheitsrelevanz von Erkenntnissen; K.I. zum Design von Molekülen in-silico; „learning loops“.

Evolution eines neuen Paradigmas K.I. Beispiele Evotec

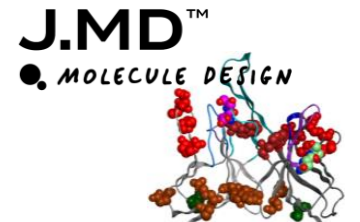
Krankheitsverständnis und neue Zielsignaturen mit Hilfe von K.I. auf (humanen) Multi-Omics Daten



Vorhersage und Beschleunigung von DMPK Assays mit M.L./ K.I.



In silico Antikörper Analyse und Design mit M.L./ K.I.





Ausbau unserer Partnerschaften in allen Fokusbereichen

Wesentliche Transaktionen 2022/2023

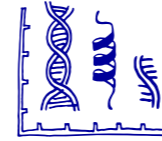


Partnerschaft zur Entwicklung von Therapien neurodegenerativer Erkrankungen auf Basis iPSC- basierter Krankheitsmodelle

- Verlängerung um 8 Jahre und signifikante Erweiterung
- Entwicklung neuartiger Therapien für Alzheimer und andere neurodegenerative Indikationen
- 50 Mio. US\$ Vorabzahlung; Transaktionswert > 4 Mrd. US\$; mehrstufige Umsatzbeteiligungen

Entwicklung einer Pipeline auf der Basis von neuartigem Mechanismus zum Proteinabbau

- Verlängerung um 8 Jahre und signifikante Erweiterung
- 200 Mio. US\$ Vorabzahlung ; Transaktionswert bis zu 5 Mrd. €; mehrstufige Umsatzbeteiligungen



Exklusive strategische Partnerschaft zur Entwicklung einer iPSC-basierten Betazell-Ersatztherapie gegen Diabetes

- Kombination von iPSC-basierten Betazellen mit Sernovas Cell Pouch™
- 20 Mio. € Eigenkapitaleinlage in Sernova



Technologie-Partnerschaft für Entwicklung und kommerzielle Produktion von Biosimilars

- Portfolio der nächsten Generation von Biosimilars
- Vorabzahlung; bis zu 640 Mio. US\$ Entwicklungsumsatz, zuzüglich Umsatz für Herstellung sowie mehrstufige Umsatzbeteiligung



Kollaboration mit Janssen zur Entwicklung neuartiger immunbasierter Therapien in der Onkologie

- Nicht-veröffentlichte Vorabzahlung; Meilensteinzahlungen von bis zu 350 Mio. US\$ pro Projekt; mehrstufige Umsatzbeteiligungen



Mehr als 10 Jahre mit durchschnittlichem Wachstum von 20% p.a.

Finanzieller Überblick (2010-heute)

- Hochprofitabel und kapitaleffizient
- Umsatz CAGR >20%
- F&E CAGR >30%
- Bereinigtes EBITDA CAGR >35%

Umsatz Mio. €



2010

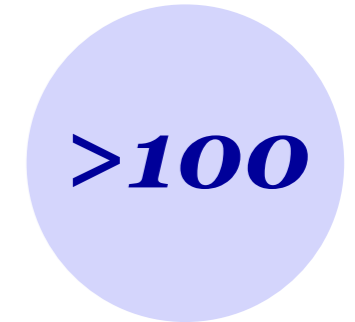


Heute

Bereinigtes EBITDA Mio. €



2010



Heute

F&E-Investitionen Mio. €

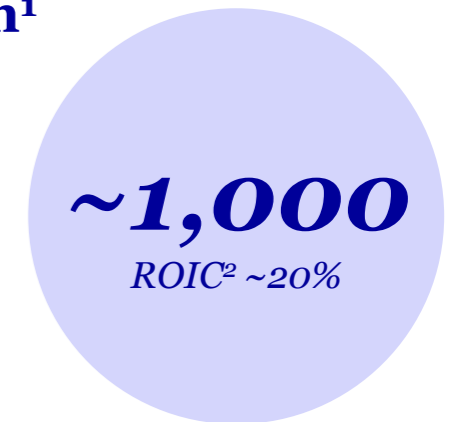


2010



Heute

Investitionen¹ kum. Mio. €



2010 – Heute



Action Plans mit klarer Ausrichtung trotz externer Herausforderungen

Action Plans in Zahlen

Herausforderungen





Wachstum braucht Platz

Nachhaltige Erweiterung unserer Kapazitäten

Akquisition von Central Glass, Halle/Westfalen – Evotec DS

- 60 neue Mitarbeiter:innen
- Klinische und kommerzielle Produktionsplattform für Small Molecules
- Umfangreiches Investitionsprogramm



Akquisition von Rigerand, Italien – Evotec Modena

- 30 neue Mitarbeiter:innen
- Produktionsstätte für Zelltherapie
- Ausbau der Kapazitäten für Phase III Studien und kommerzielle Mengen bis 2027



iPSC Lighthouse in Hamburg

- 250 neue Arbeitsplätze
- Spatenstich am 28. April 2022
- Viertes Gebäude mit zusätzlich 12.000 Quadratmetern am Manfred Eigen Campus in Hamburg
- Geplante Fertigstellung: Mitte 2024



J.POD® Toulouse, France, EU

- 300 neue Arbeitsplätze
- Phase I – Kommerzielle Mengen
- Erste PODs geliefert am 14 Juni nur neun Monate nach Spatenstich im Sommer 2022
- Geplante Fertigstellung: 2. Halbjahr 2024





Kollaboratives Modell für Effizienz in der Wirkstoffentwicklung

Plattformen & Technologien und Netzwerke für mehr Präzision und Effizienz

Seattle (USA)
Biologika

J.POD Redmond (USA)
Biologika Entwicklung & cGMP kommerzielle Fertigung

Branford (USA)
Sample Management Anlage

Princeton (USA)
Gertrude B. Elion Campus, Zell- und Proteinproduktion

Framingham (USA)
US Standort für ADME-Tox Fähigkeiten

Alderley Park (GB)
Fokussiert auf antimikrobielle und infektiöse Krankheiten; Cyprotex – Weltmarktführend im Bereich DMPK/ADME-Tox

Abingdon (GB)
Dorothy Crowfoot Hodgkin Campus, integrierte Wirkstoffforschung und -entwicklung

Toulouse (FR)
Campus Curie – Kompetenzzentrum für Onkologie und Immunonkologie; integrierte Wirkstoffforschung; 2. J.POD

Lyon (FR)
Antiinfektiva Wirkstoffforschung; Aufbau des BSL 3-Labors

Hamburg (D – HQ)

Manfred Eigen Campus – Bedeutender Knotenpunkt für die integrierte Wirkstoffforschung, einschließlich verschiedener HTS-Screening-Aktivitäten; Standort neurowissenschaftlicher Experten und Grundlage für die führende End-to-End-iPSC-Plattform

Göttingen (D)

Manfred Eigen Campus – Standort für Multi-Omics-Datenanalyse PanHunter, E.MPD & iPSC-abgeleitete Zellen

Köln (D)

Induzierte pluripotente Stammzellen (iPSC) Technologie

Wien (AU)
Gen-Therapie

Modena (IT)
Zell-Therapie-Herstellung

Halle (D)

Kompetenzzentrum für die Herstellung von Wirkstoffen für seltene Krankheiten

Verona (IT)
Campus Levi-Montalcini Integrierte Wirkstoffforschung & -entwicklung

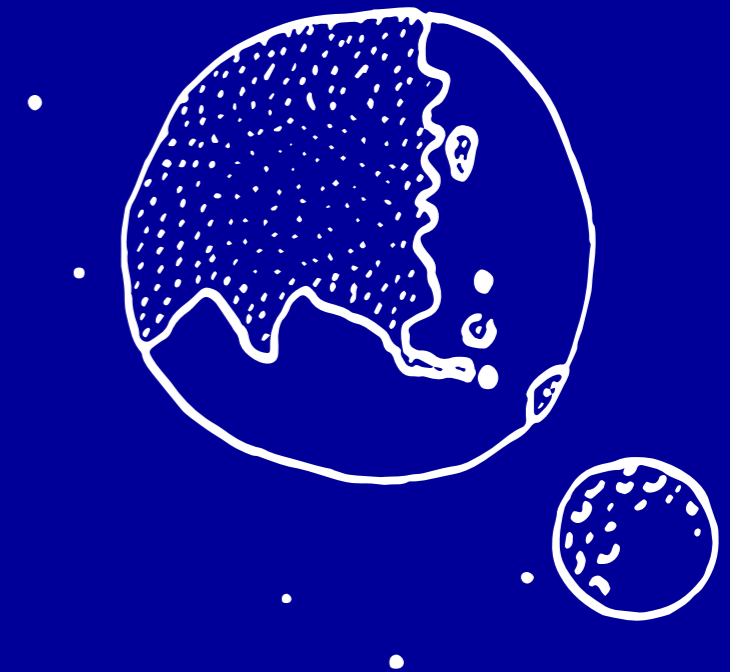
München (D)

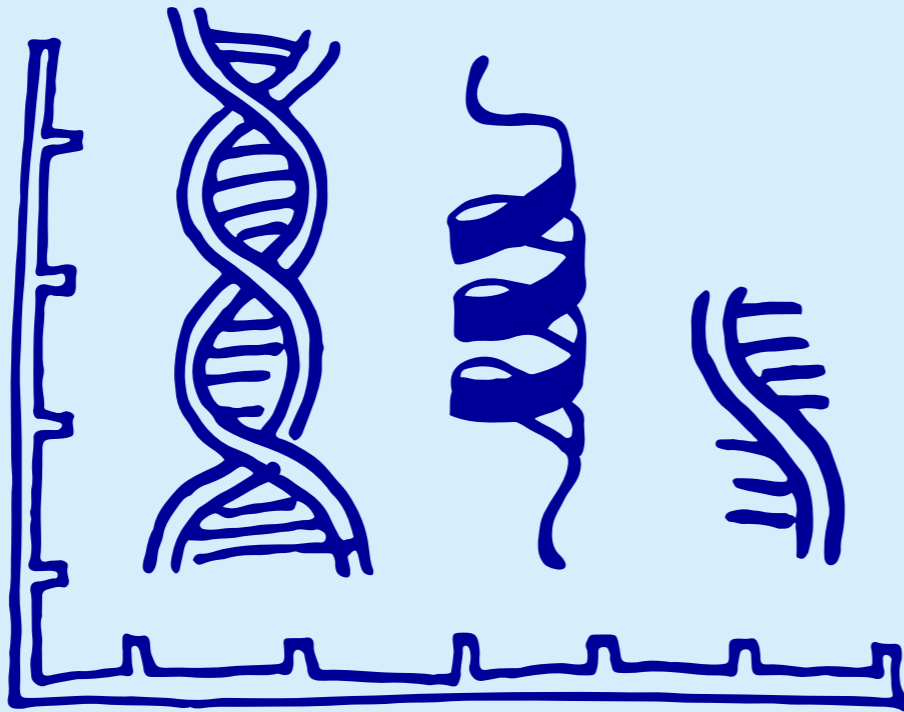
Proteomik und Bioinformatik; einzigartige massenspektrometrie-basierte „Omics“-Plattform



Agenda

- 1 Begrüßung und Vorstellung
- 2 Ahead of the Curve
 - *Strategisch (Together for Medicines that Matter)*
 - *Wissenschaftlich & Technologisch (Fokus auf vier Bereiche)*
 - *Nachhaltig und resilient*
- 3 Eine starke Basis – Unsere Finanzen
(Rückblick und Ausblick)
- 4 Tagesordnung





**PanOmics-gesteuerte
Wirkstoffforschung für
ein tiefes
Krankheitsverständnis
und effektive Therapien**



Pan (griechisch für alle)

Omics (in der Biologie enden diverse Disziplinen auf -omik)

Ein Bereich der biologischen Forschung, der durch die Untersuchung der Gesamtheit einer bestimmten Art von Biomolekülen oder molekularer Prozesse innerhalb eines Organismus definiert ist.

Beispiele für gut etablierte Bereiche sind Genomik, Transkriptomik, Proteomik und Metabolomik.

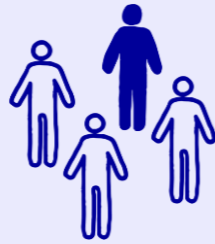


Präzisionsmedizin – Der Weg zum Behandlungserfolg

Führende K.I./M.L.- gesteuerte Plattformen für Wirkstoffforschung und -entwicklung

Molekulare Patienten- datenbanken

Gesundheit und
Krankheit neu definieren
über molekulare
Krankheitsprofile



Von Patient:innen abgeleitete Krankheitsmodelle & Ansätze der Präzisionsmedizin

Fokus auf **frühe**
Krankheitsrelevanz



Patientenstratifizierung und Biomarker

Präzisionsdiagnostik und
Verfolgung von
Krankheiten



PanOmics

Data Generation

- Genomik-, Transkriptomik-, Proteomik-, Metabolomik-Daten im industriellen Maßstab
- Von mehreren Patient:innen abgeleitete Datenbanken, z.B. CKD Datenbank (>10,000 Patient:innen; >600 Mrd. Datenpunkte)

PanHunter

Interactive Omics Analysis

- Benutzerfreundliche K.I./M.L.-gesteuerte Multi-omics-Analyseplattform
- Übertreffen der Industriestandards, z.B. bei der Vorhersage der Arzneimittelsicherheit (z.B.: Leberschäden 87% vs. 70%)

E.iPSC

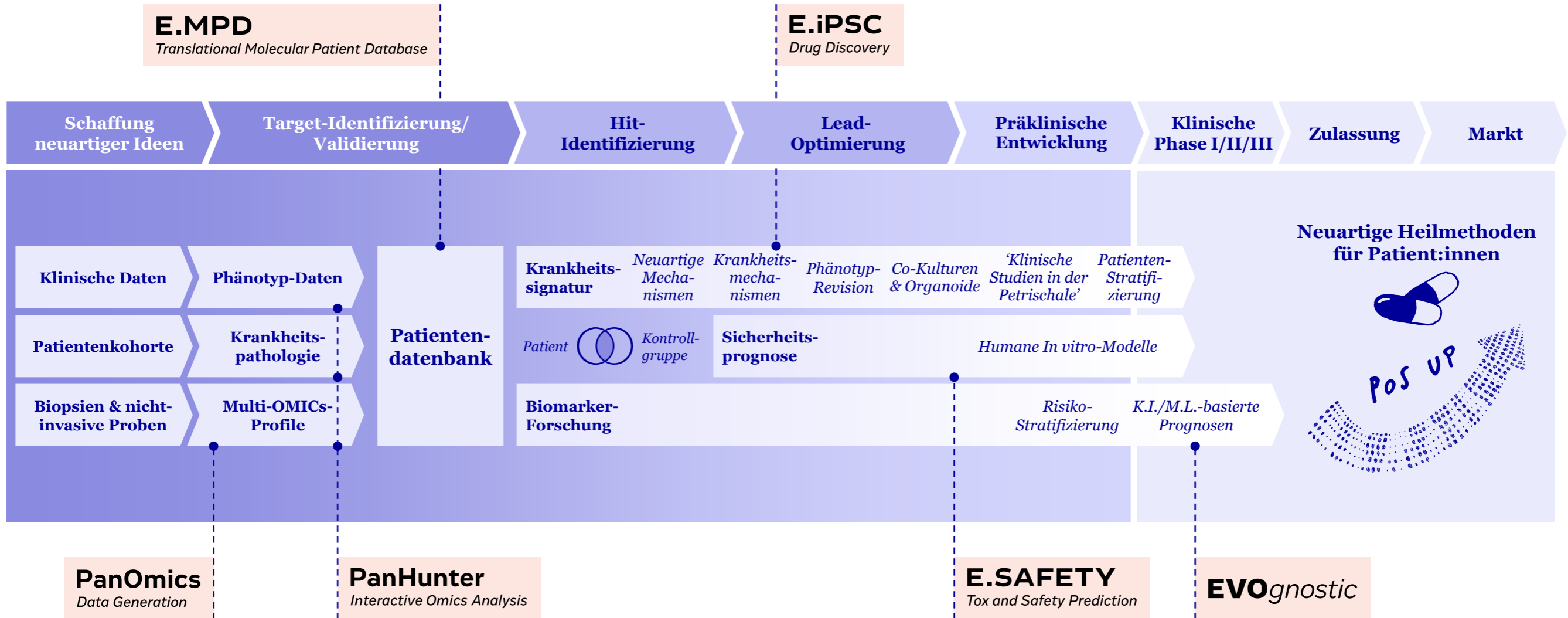
Drug Discovery

- Eine der größten und ausgereiftesten iPSC-Plattformen für die Wirkstoffforschung und Zelltherapie in der Industrie
- Erster iPSC-abgeleiteter Wirkstoffkandidat in der Klinik; große Pipeline in der Wirkstoffforschung und Zelltherapie entwickelt sich weiter



Molekulares Krankheitsverständnis für höhere Erfolgswahrscheinlichkeit

Überblick über die PanOmics-gestützte Wirkstoffforschung

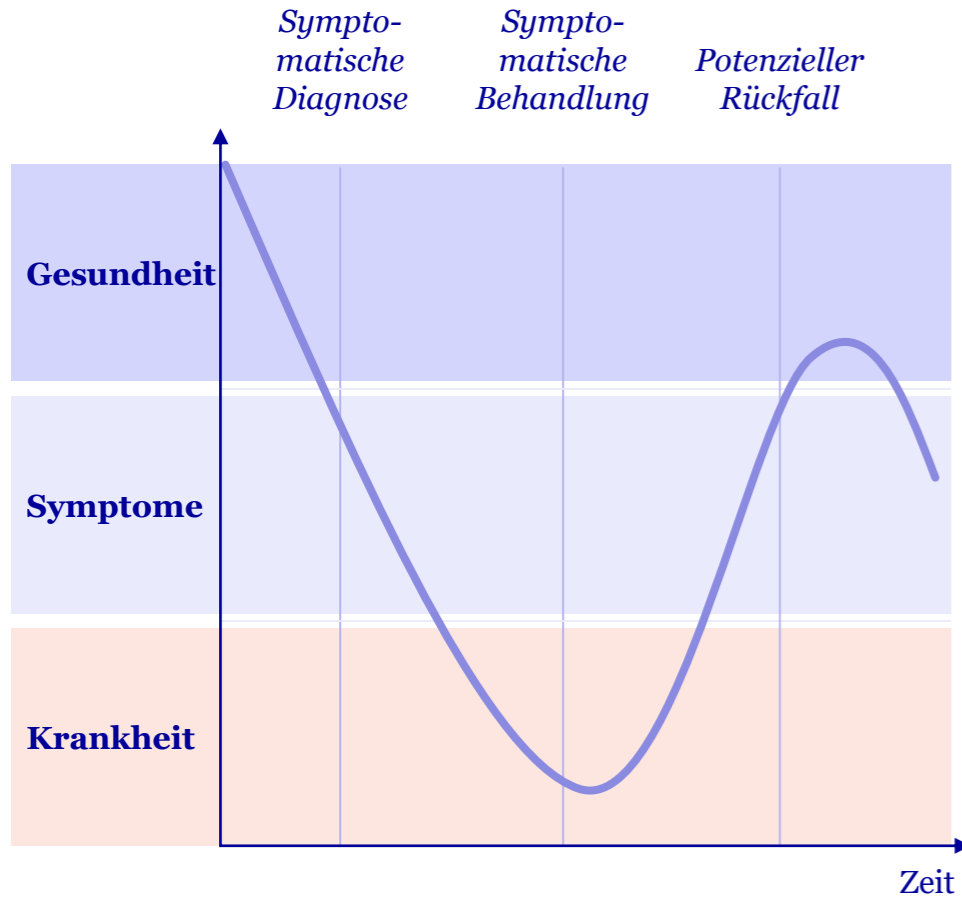




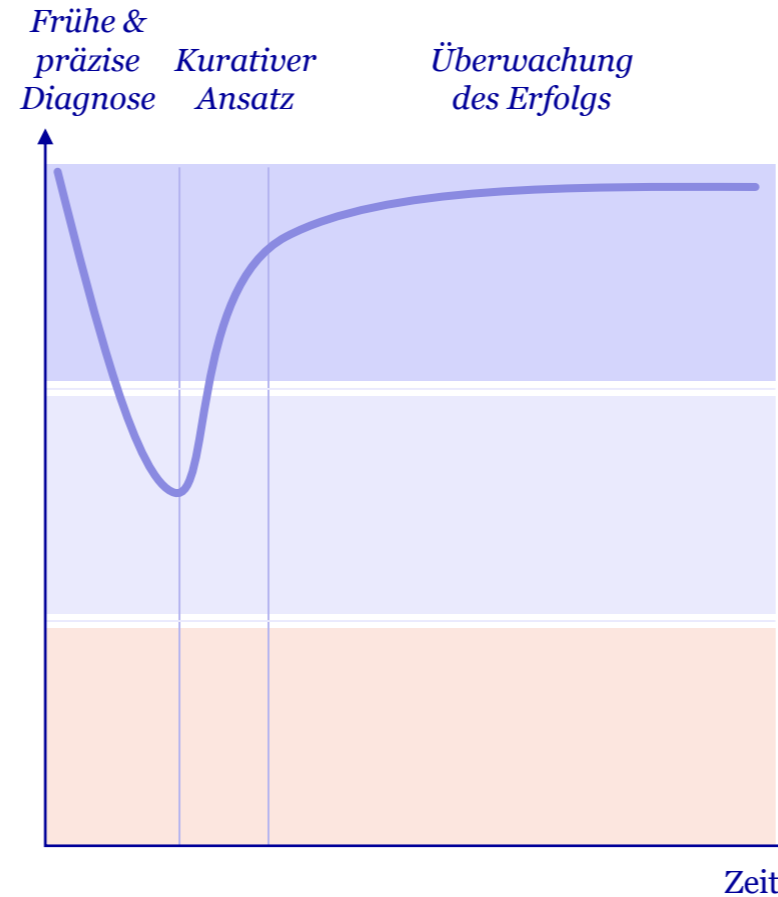
Paradigmenwechsel im Gesundheitswesen mit PanOmics

Von symptomatischer Behandlung zu datengetriebener Gesundheitsversorgung

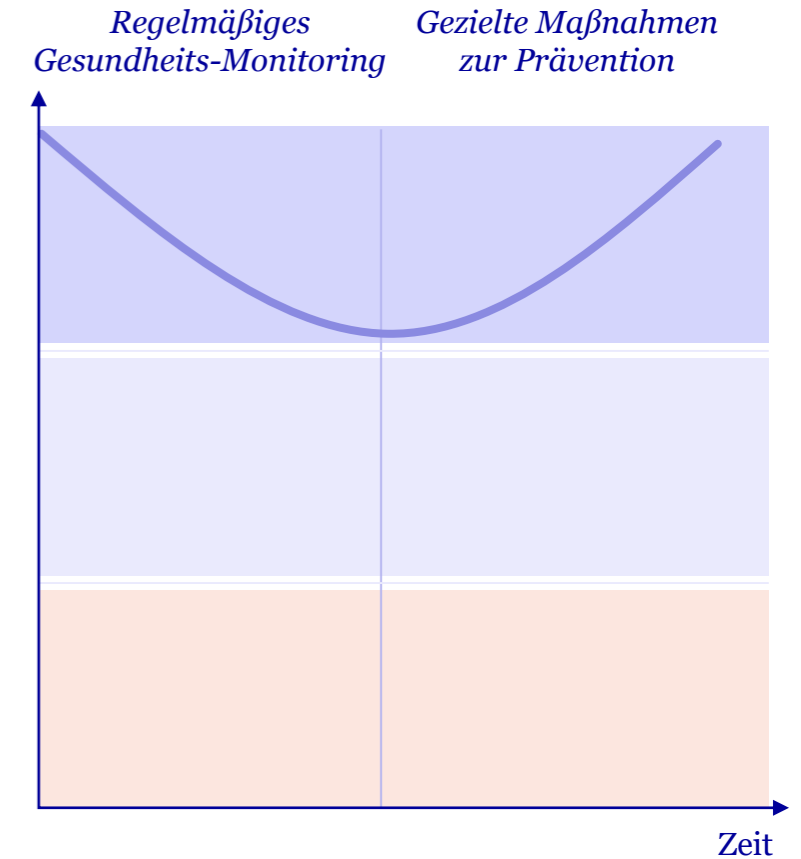
“Erfolgreiche” symptomatische Behandlung



Präzisionsmedizin



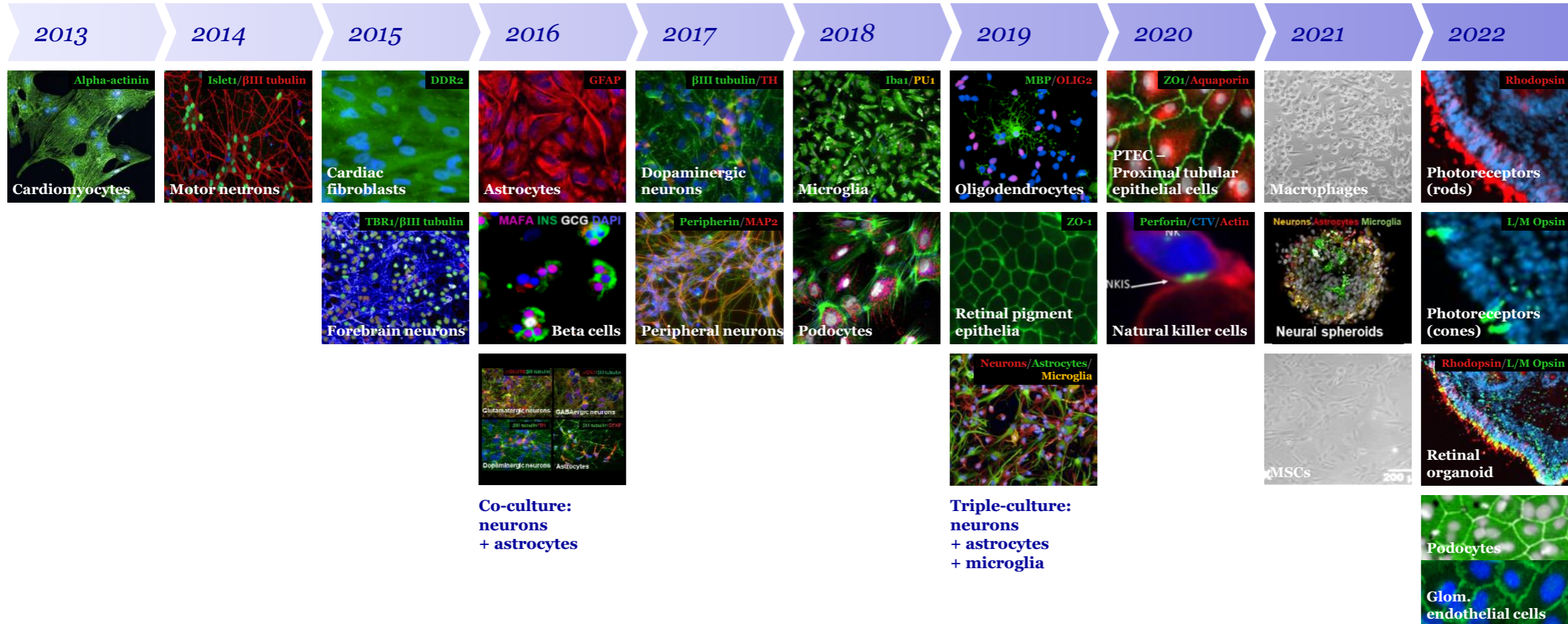
Datengetriebene Gesundheit





Ein Jahrzehnt der erfolgreichen iPSC-Modellierung

>20 Zelltypen, Co-Kulturen und Organoide etabliert



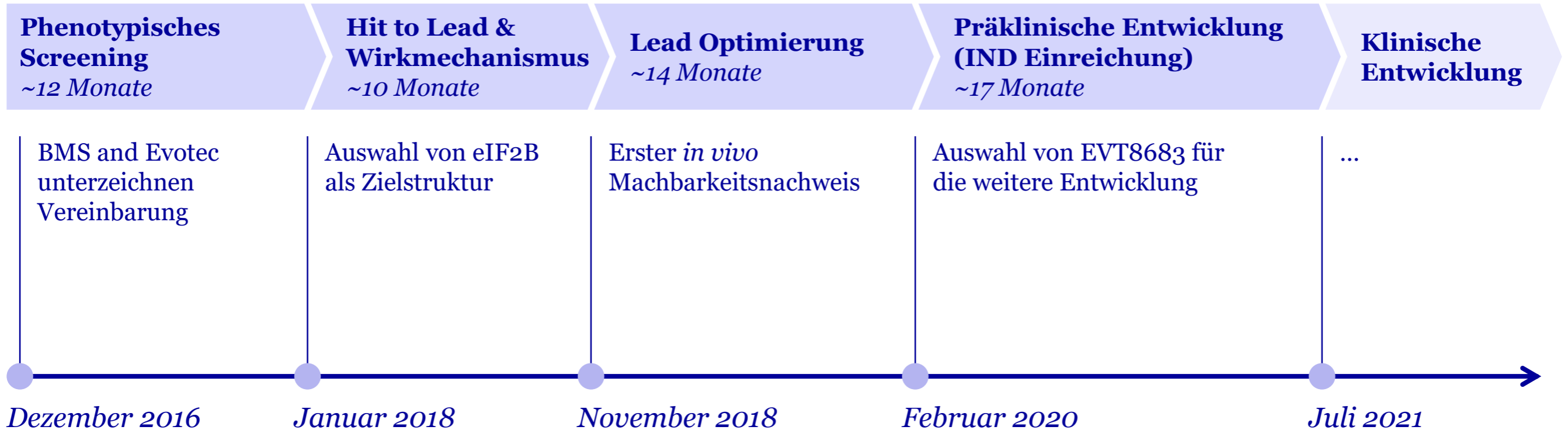
Was kommt als nächstes?

- T-Zellen
- Skelett-Muskeln
- Hepatozyten
- Leber-Organoide
- Hirn-Organoide
- ...



4,5 Jahre vom phenotypischen Screening bis zur IND Einreichung

Fallstudie: EVT8683 (eIF2B-activator) Entwicklung





iPSCs "off-the-shelf"
Zelltherapien auf der
Grundlage von induzierten
pluripotenten Stammzellen



iPSCs

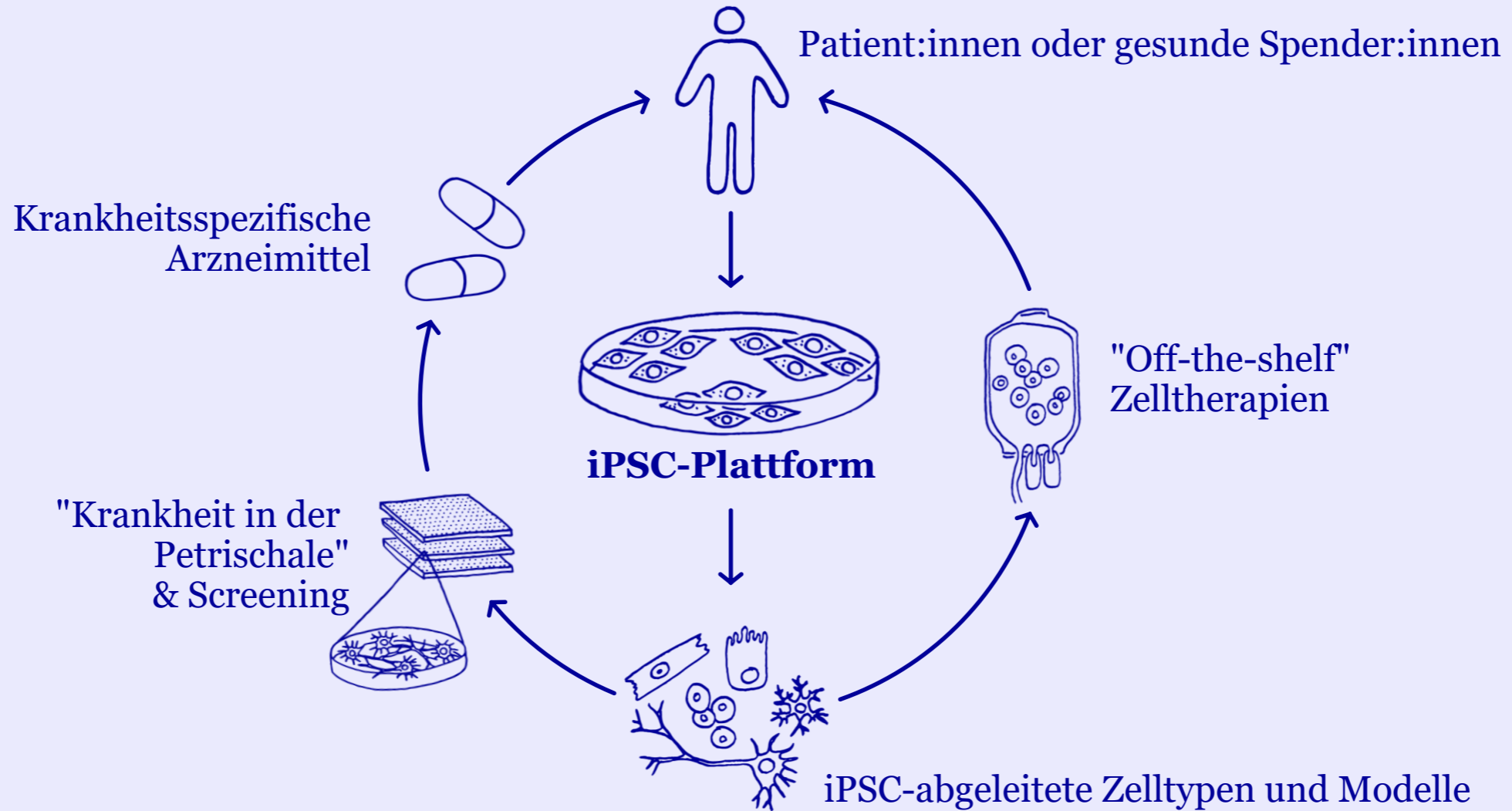
Zelltherapie ist eine Behandlung, bei der *lebensfähige Zellen* (*autolog, allogene, iPSC-abgeleitet*), einem Patienten injiziert, transplantiert oder implantiert werden, um eine Krankheit zu verbessern oder zu heilen.

Induzierte pluripotente Stammzellen (iPSCs) sind eine Art von Stammzellen, die direkt aus einer somatischen Zelle erzeugt werden können. Die *iPSC-Technologie* wurde von Shinya Yamanakas Labor entwickelt. Ihm wurde 2012 dafür der Nobelpreis verliehen.



Von Menschen für Menschen

iPSC-basierte Wirkstoffforschung und "off-the-shelf" Zelltherapie

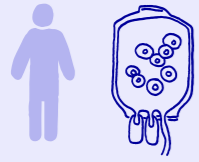




"Off-the-shelf" Ansatz wird Zelltherapien revolutionieren

Vorteile des Herstellungsprozesses für iPSC-basierte Therapeutika

Autolog



Patient:innen



Herstellung

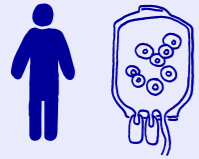
„Just-in-time“



1x Dosis



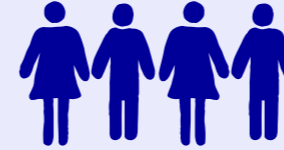
Allogen abgeleitet von Spender:innen „Off-the-shelf“



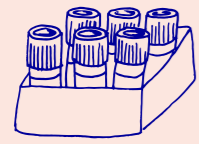
Gesunde Spender:innen Herstellung



100x Dosis



Allogen abgeleitet von iPSC-Zellen



Master-iPSC-Bank

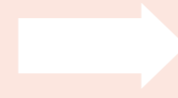


Herstellung

„Off-the-shelf“



10,000x Dosis




iPSC-basierte "off-the-shelf" Therapeutika

- **Geringere Komplexität der Herstellung:** Der Patient ist nicht Teil des Prozesses
- **Unbegrenztes** Ausgangsmaterial
- **Vielseitiges & high fidelity** Gen-Editing
- **Gleichbleibende Qualität** des Endprodukts
- **Auf Abruf** verfügbares Produkt für Patient:innen
- **Breite Anwendbarkeit:** Geeignet für mehrere Zelltypen & Krankheitsbereiche



Umfassendes Portfolio an iPSC-basierten Zelltherapie-Projekten

"Off-the-shelf" Zelltherapie-Programme

Bereich	Programm/ Projekt	Krankheits- gebiet	Grund- lagen	Präklinische Forschung	Präklinische Entwicklung	IND / Phase I	iPSC-abgeleiteten Zelltypen
Anti- -Tumor- Therapie	iNK	Onkologie		▶ ¹			iNK Natürliche Killerzellen
	iM	Onkologie		▶			iT $\alpha\beta$ & $\gamma\delta$ T-Zellen
	$\gamma\delta$ iT	Pharma- Partner Onkologie	Nicht bekanntgegeben				iM Makrophagen
	$\alpha\beta$ iT	Onkologie		▶			iBeta Pankreatische Zellverbände
Diabetes	E.iBeta (Device) 	Diabetes		▶			iCM Kardiomyozyten
	E.iBeta (Engineered)	Diabetes		▶			iRPE Retina-Pigment- Epithelzellen
Andere	iCM	Herzversagen		▶			iPR Photorezeptoren
	iRPE, iPR	Ophthal- mologie		▶			
	...						

Unverpartnert, offen für neue Geschäftsmöglichkeiten
 Verpartnert



iPSC-abgeleitete Betazellen auf dem Weg in die erste klinische Studie

Fallstudie: Zusammenarbeit zwischen Evotec und Sernova

Cell Pouch System™



E.iBETA



#RESEARCHNEVERSTOPS

- Implantierbares Medizinprodukt
- Bietet eine vaskularisierte Umgebung für Zellen
- Langfristiges Überleben
- Skalierbar, entnehmbar
- Conformal Coating-Technologie
- Vielversprechende Phase I/II klinische Daten mit primären menschlichen Inselzellen

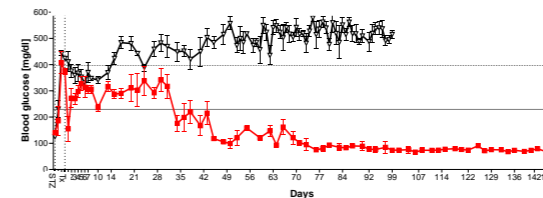


- iPSC-basierte inselartige Cluster, die menschliche Inselzellen nachahmen
- Langfristige Funktion in Nagetiermodellen für Diabetes nachgewiesen
- Skalierbares 3D-Herstellungssverfahren und Herstellungsinfrastruktur

**Gemeinsame Entwicklung:
Eintritt in die Klinik für 2024 geplant**

PRESEMITTEILUNG, 17. MAI 2022

EVOTEC UND SERNOVA GEBEN EXKLUSIVE STRATEGISCHE PARTNERSCHAFT ZUR ENTWICKLUNG EINER IPSC-BASIERTEN BETAZELL-ERSATZTHERAPIE GEGEN DIABETES BEKANNT



Lang anhaltende Normoglykämie bei diabetischen Tieren durch E.iBETA-Zellen

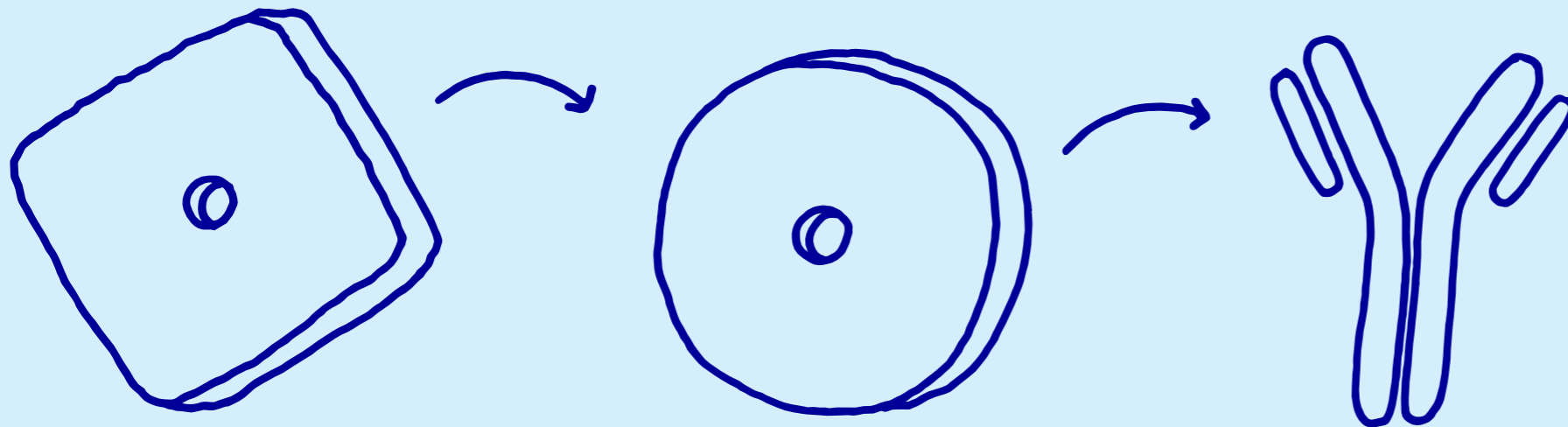


Klinisch validierter CellPouch von Sernova



Just – Evotec Biologics Künstliche Intelligenz und kontinuierliche Herstellung für besseren Zugang zu Biologika

Paradigmenwechsel bei Biologika





Just – Evotec Biologics

Paradigmenwechsel bei Biologika

Just – Evotec Biologics entwickelt innovative Technologien, um den weltweiten Zugang zu Biotherapeutika drastisch zu verbessern durch ...

... Auswahl des besten therapeutischen Kandidaten durch K.I./M.L./Automatisierung

... Einführung von vollkontinuierlicher Herstellung

... Verbesserung der Qualität der hergestellten Produkte

... Reduzierung der Umweltauswirkungen



Für einen besseren Zugang zu Biologika

Zugang für alle



7,000

seltene Indikationen, die mit Biologika behandelt werden könnten

Unterversorgte Indikationen



70%

höhere Preise für Antikörper gegenüber Small Molecules allein in den USA

Unterversorgte Bevölkerungsgruppen



6 Mrd.

Menschen ohne Zugang zu Biologika aufgrund der geografischen Lage

Unterversorgte Regionen¹



12 Monate

bis zur ersten Antikörper-Therapie bei COVID

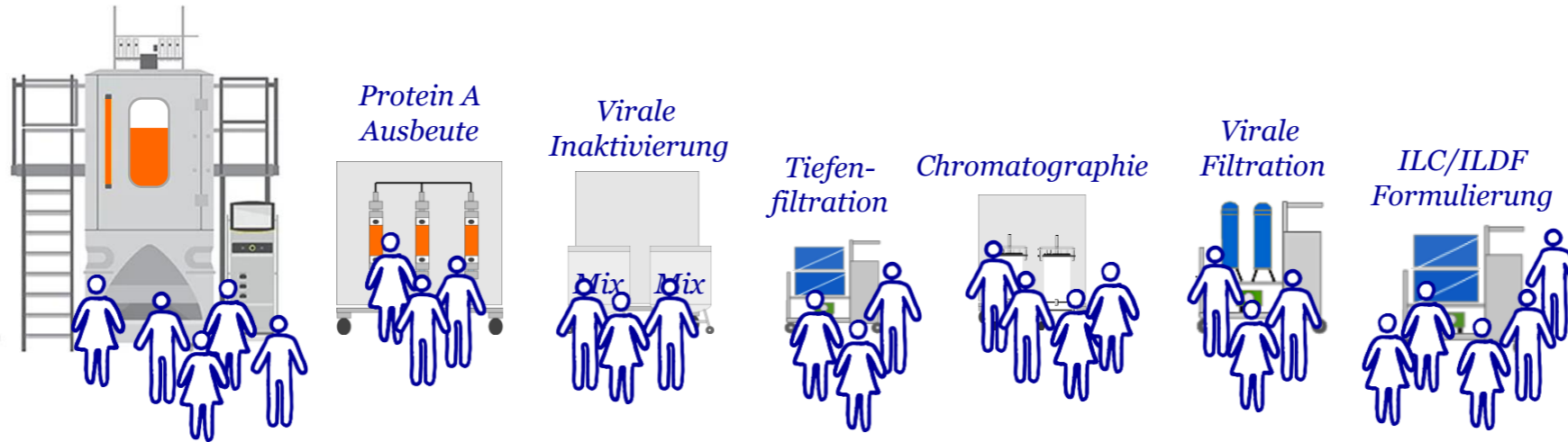
Übertragbare Krankheiten & Pandemien²



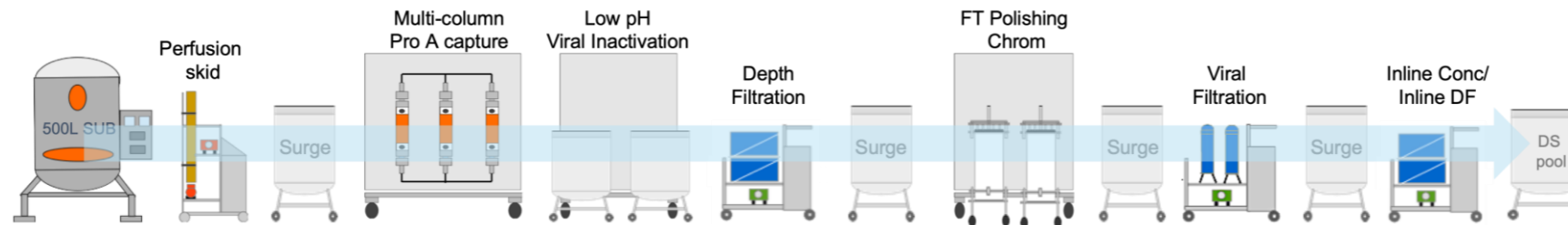
Das Ziel ist eine "Lights-out-Produktion"

Weniger menschliche Eingriffe verringern das Risiko von Fehlern

Konventionelles "fed batch" Herstellungsverfahren



- Manueller Betrieb
- Jeder Vorgang ist eine einzelne Charge



Ein vernetzter und automatisierter Prozess ermöglicht

- Minimales Eingreifen
- Fernüberwachung



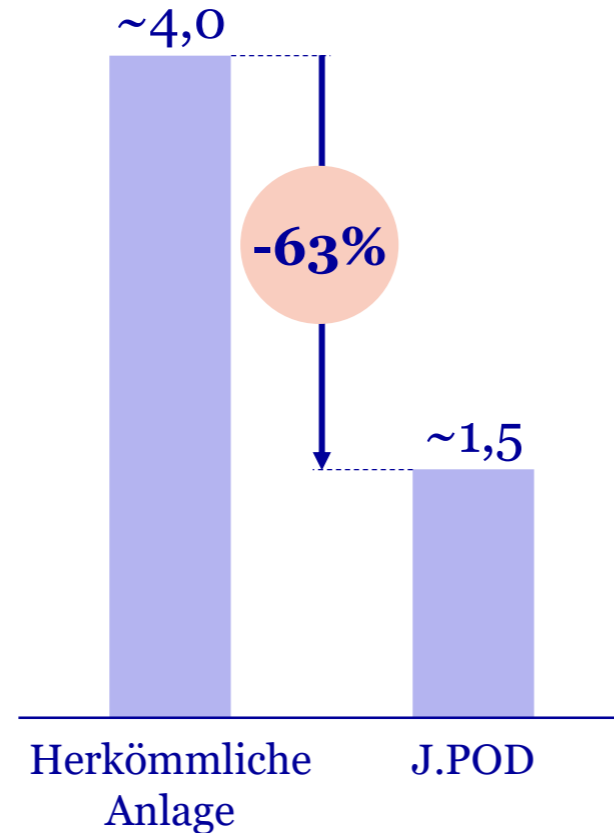


Flexible und kontinuierliche Herstellung als neues Paradigma

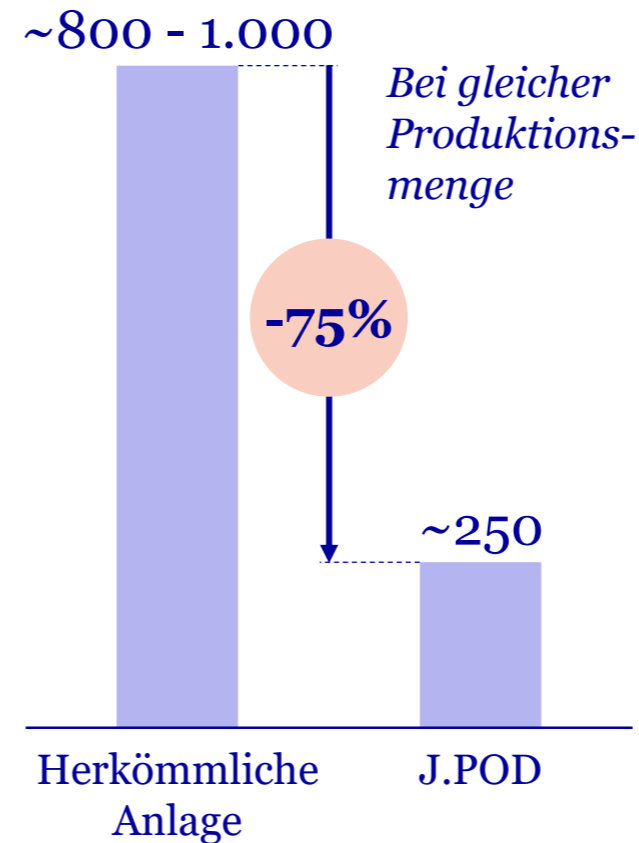
J.POD – Der Inbegriff von Agilität

- Geringere Kosten und weniger Zeit für die Einrichtung der Anlage
- Umweltfreundlicher als herkömmliche Anlagen, da unnötige Schritte vermieden werden

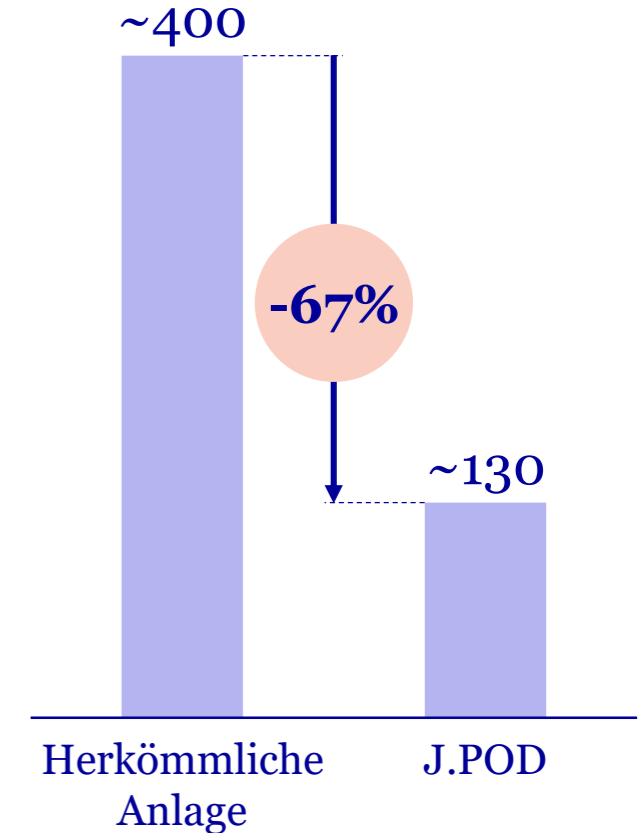
Zeit für den Bau des J.POD, Jahre



Kosten der J.POD-Anlage, Mio. US\$



Kleinere Grundfläche, ft² x 1.000





Partnerschaft mit Sandoz zur Entwicklung & Herstellung von Biosimilars

Wesentliche Parameter

Strategische Partnerschaft auf dem Gebiet der Biosimilars

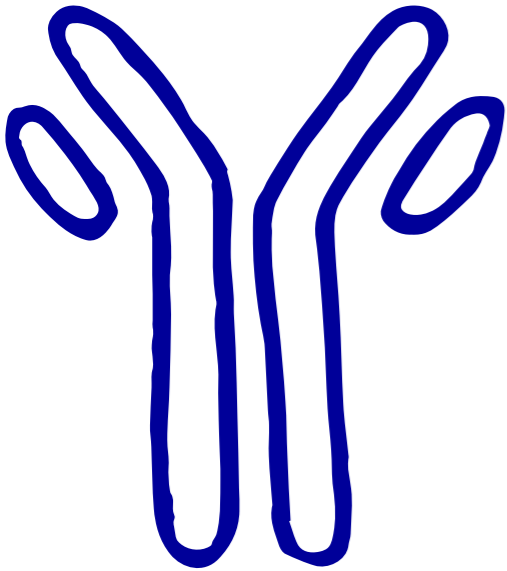
- Langfristige Partnerschaft für Entwicklung und kommerzielle Herstellung
- Nicht genannte Vorauszahlung in zweistelliger Millionenhöhe
- Zahlungen für Entwicklung von bis zu 640 Mio. US\$
- Nicht genannte Zahlungen für Fortschritte bei der kommerziellen Herstellung & Umsatzbeteiligung

Anreizbasiertes Geschäftsmodell

- CDMO+ Entwicklungsmodell
- Zusage für die kommerzielle Herstellung mehrerer Moleküle in J.PODs
- Gemeinsames Produktivitätsziel für kostengünstigste Biosimilars in der kommerziellen Herstellung

Nicht-exklusive Lizenzoption für Biologika-Technologien im eigenen S.POD

- Aufgebaut und ermöglicht durch Just – Evotec Biologics (Entwicklung und Herstellung)
- Schaffung eines globalen Versorgungsnetzes mit internen und externen Standorten
- Kapazität des Netzes von mehr als 6t/a für mAbs





Globaler Zugang mit globalem Netzwerk

Klonen von J.POD-Einrichtungen – Status und Zeitplan



J.PLANT Seattle, Washington, USA

- 500L SUB
- Phase I – Klinisch
- Mehr als 34 Läufe
- 100% Erfolgsrate



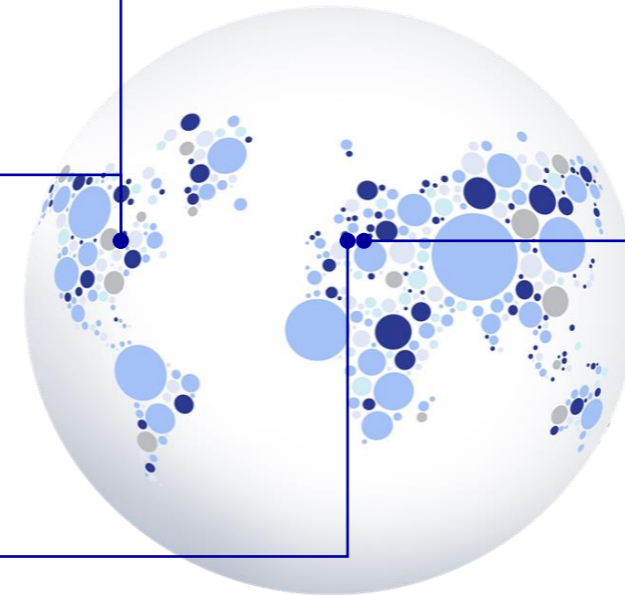
J.POD Redmond, Washington, USA

- 500L & 1.000L SUB
- Phase I – Kommerziell
- Erster cGMP Lauf Okt 2021



J.POD Toulouse, Frankreich, EU

- 500L & 1.000L SUB
- Phase I – Kommerziell
- Spatenstich 2022
- Erwartet CQV 2024



“S.POD” – Klonen der J.POD-Anlagen (Option)

- 100% im Besitz von Sandoz
- Just – Evotec Biologics ermöglicht Umsetzung vom Design bis zur Technologie Implementierung



End-to-End Shared R&D –
Integrierte Business-to-
Business Plattform für erhöhte
Erfolgswahrscheinlichkeit vom
Target bis zur Klinik



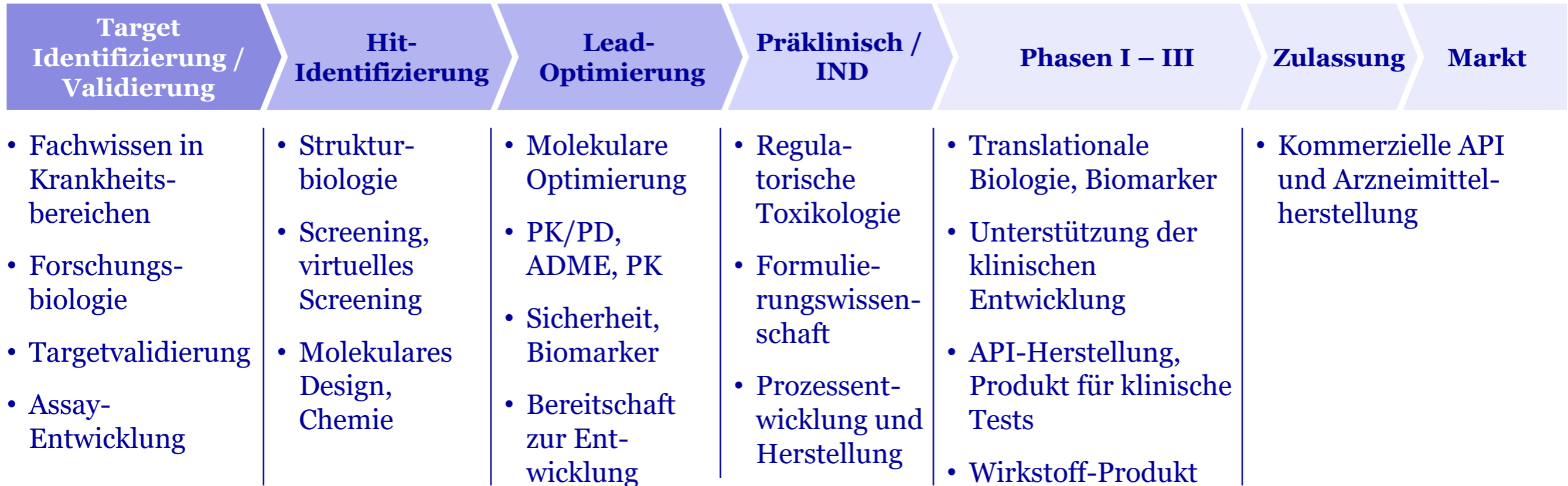
End-to-End Shared R&D

- **Medikamentenentwicklung** mit durchschnittlich 10-15 Jahre **zu lang...**
- ...und mit Kosten von mehr als 2,5 Mrd. US\$ **zu teuer**
- Der durchschnittliche **Spitzenumsatz** pro Medikament ist **rückläufig**
- Die interne Rendite (**IRR**) pro ausgegebenem F&E-Dollar ist **zu niedrig**
- **Wir bieten** konvergente Technologien und modalitätsunabhängige Lösungen für **kosteneffizienten und schnellen Fortschritt mit höherer Erfolgswahrscheinlichkeit (PoS)** von Projekten
- Durch den Zugang zu unserer End-to-End Shared R&D Plattform fungiert Evotec als **B2B-Biotech-Plattform für alle Akteure der Branche**



Umfassende integrierte Forschung und Entwicklung

Veranschaulichung der funktionalen Fähigkeiten des End-to-End shared R&D Kontinuums



- Umfassendes Angebot an Technologien, Erfahrung und Fachwissen "unter einem Dach"
- Operative Exzellenz und K.I./M.L.-gesteuerte prädiktive Wissenschaft



Zusammenarbeit auf Basis von Vertrauen, Exzellenz und Fachwissen

Teilen als Basis für Erfolg



>500

*Partner, die parallel
auf unserer
Plattform arbeiten*

>50

*Compounds, die bereits
für klinische Versuche
zugelassen sind*

>50

*Hochdurchsatz-
Screens pro Jahr*

>90%

*Wiederholungs-
geschäft*

~30%

Zeitersparnis bis IND

~50%

kosteneffizienter



Partnerschaften in allen wichtigen Bereichen der Industrie

Zentrale Infrastruktur für Partner mit unterschiedlichen Zielen

Partner	Prioritäten der Zusammenarbeit	Beispiele
>40 Pharma	Flexibler Zugang zu Technologien und Ressourcen	
>400 Biotech	Integrierte Wirkstoffforschungs- und -entwicklungsprozesse	
>30 Akademische Einrichtungen	Finanzierung und Maßnahmen für die industrielle Translation	
>10 Stiftungen	Datenpooling und erweiterte Analyse von Patientendaten	



Effizient, skalierbar, multimodal vom Target bis zur Klinik

Fallstudie: Related Sciences

Revolutionäres Biotech-Design



- Erstklassige Data Science- und M.L.-Plattform identifiziert quantitativ die besten Möglichkeiten für die Entdeckung neuer Medikamente
- Investiert in eine einzigartige Klasse von großen strukturierten Arzneimittelportfolios
- Stellt große dezentralisierte wissenschaftliche Teams zusammen
- Kombination von Elementen zur Maximierung der Erfolgsquoten, der wissenschaftlichen Tiefe und der Qualität und Effizienz der Wirkstoffforschung
- **DANGER BIO**: RS Biotech konzentriert sich auf Biologie der Gefahrenerkennung für Autoimmunität/Onkologie



Das RS-Team war auf der Suche nach einem langfristigen integrierten Partner für die Wirkstoffforschung mit multimodalen F&E-Kapazitäten sowie einem neuen Partnerschaftsmodell, das auf den Erfolg auf Portfolioebene ausgerichtet ist.

Kollaborativer, transformativer Ansatz



Adam Kolom
Related Sciences
Mitgründer & CEO



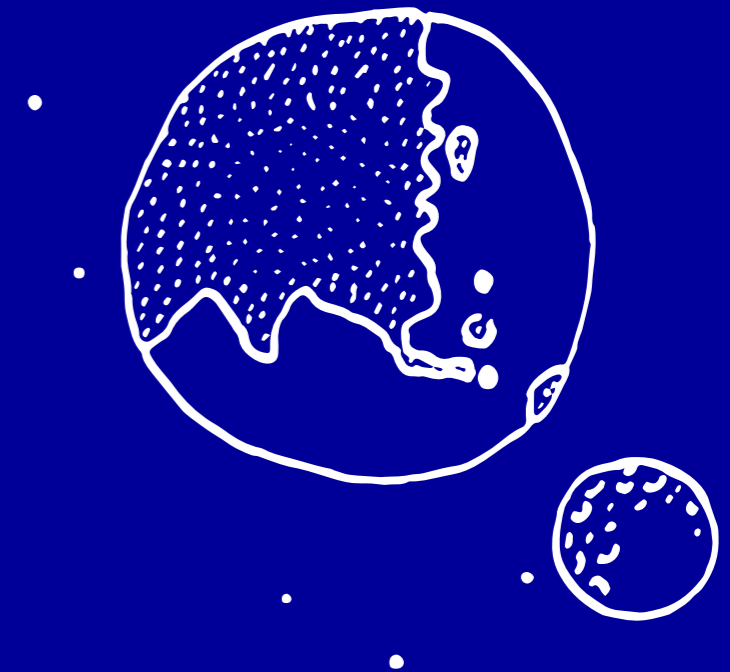
“Unsere einzigartigen Data-Science-, Technologie- und Risikooptimierungs-Plattformen bei Related Sciences lassen sich hervorragend mit Evotecs Leidenschaft, Fachwissen und erstklassigen integrierten Wirkstoffforschungskapazitäten kombinieren, **um an jedem Wendepunkt einen Mehrwert zu erzielen.**”

Unsere Beziehung zu Evotec ist zu einem zentralen Vorteil des Geschäftsmodells und der Philosophie von Related Sciences geworden.”



Agenda

- 1 Begrüßung und Vorstellung
- 2 Der Zeit voraus
 - *Strategisch (Together for Medicines that Matter)*
 - *Wissenschaftlich & Technologisch (Fokus auf vier Bereiche)*
 - *Nachhaltig und resilient*
- 3 Eine starke Basis – Unsere Finanzen
(Rückblick und Ausblick)
- 4 Tagesordnung





Resilienz führt zu Nachhaltigkeit

Zentrale Bereiche für robuste Entwicklung

Geschäftsmodell

**Umwelt Soziales und
Unternehmensführung**

Organisatorisch

Operativ

Technologisch

Finanziell

Resilienz

Besser voraussehen,
anpassen und stärken...



- Together for Medicines that matter
- Präzisionsmedizin / Besserer Zugang
- Beitrag zu den UN SDGs
- Pandemievorbereitung (PRROTECT¹)
- ESG-Performance & Compliance
- Ganzheitliches Risiko- und Impactmanagement
- Wohlbefinden, Engagement von Mitarbeiter:innen
- IT-Strategie, IT-Sicherheit
- Geschäftskontinuität **#researchneverstops**
- Verantwortungsvolles Lieferkettenmanagement
- Rentabilität zur Finanzierung künftiger Projekte

Nachhaltigkeit

... um wettbewerbsfähig zu bleiben und zu wachsen



Unsere Vision reicht SEHR weit – #researchneverstops

Nachhaltiges Denken und Handeln ist holistisch und sichert langfristigen Erfolg

Bestmögliches Umfeld für Mitarbeiter und potenzielle Bewerber

- Engagement & Bindung
- Führungsqualität & Training
- Diversität, Gleichheit & Inklusion



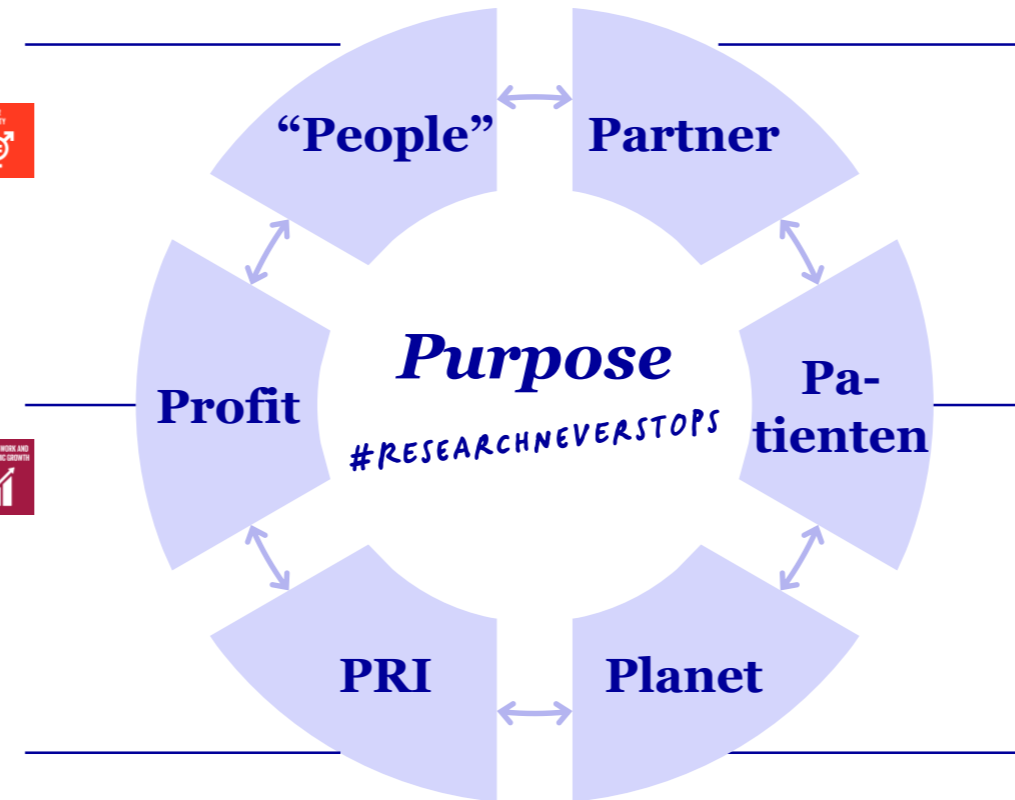
Resilientes Geschäftsmodell

- Finanzielle Resilienz & Unabhängigkeit
- Konstante Zukunftsinvestitionen
- Basis für nachhaltigen Erfolg



Anerkennung der “Principles for Responsible Investment”

- Compliance mit nachhaltigen Investitionskriterien unserer Investoren
- Finanzierungsquelle für Wachstum



Die “shared economy” in F&E

- Integrierte Plattform mit >800 Partnern
- Geteilte Werte von höchster Integrität
- Erfolgsbeteiligung



Heilung & Zugang für alle

- Unsere Arbeit ist erst beendet, wenn alle Erkrankungen heilbar sind
- Präzise, Patienten-zentrische Medizin
- Berücksichtigung von Diversität



Schutz des Planeten

- Verpflichtung zu SBTi¹
- Verantwortungsvoller Gebrauch von Ressourcen





Nachhaltiges Wachstum mit Kultur, Werten und Mitarbeiter:innen

~5,000x Talente und Agilität

4,952

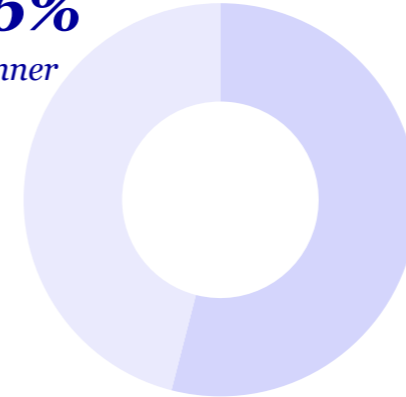
Mitarbeiter

91

Nationalitäten

46%

Männer



54%

Frauen

33%

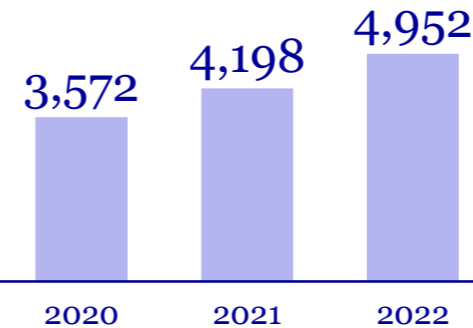
*Mitarbeiter mit
Doktorandengrad*

31%

*Frauen in der oberen
Führungsebene*

38

Durchschnittsalter



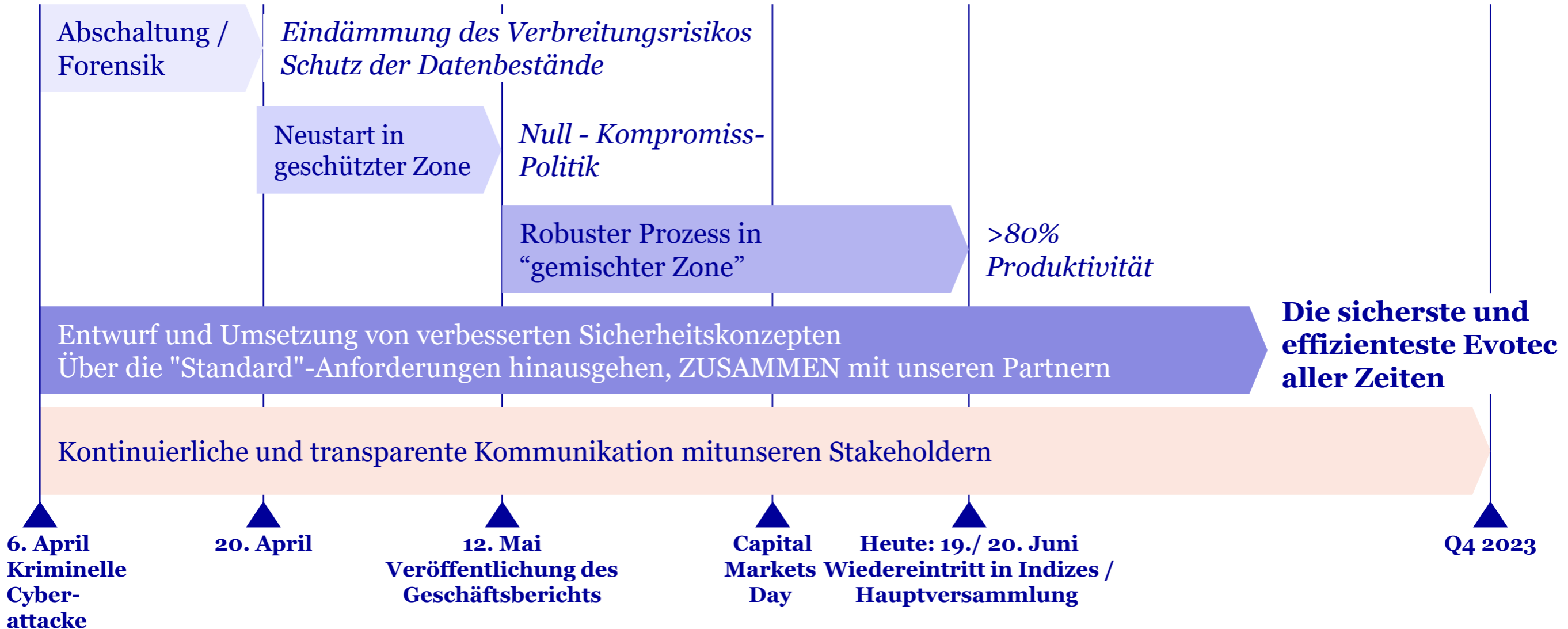
*ca. 500 neue Talente
geplant für 2023*





Resilienz bedeutet auch, "bouncing back better"

Entwicklung seit der Entdeckung des Cyberangriffs und Pläne für die Zukunft





Versprechen gehalten

ESG & Nachhaltigkeit – Maßnahmen 2022



Umwelt

- Scope 1 & 2 und lieferantenbezogene Scope 3 SBTi kurzfristige Ziele festgelegt und eingereicht
- Installation der ersten Luft-Wärmepumpe (Gebäude B95 in Abingdon)
- Anschluss des Campus Curie an das Wärmenetz für erneuerbare Energien Toulouse Energie Durable (TED)
- Reduktion der Scope 1 & 2 Emissionen um 2% noch vor der Einführung der SBTi Ziele

Soziales

- Ausweitung der Investitionen in Krankheitsbereiche unter UN SDG3
- Einführung von Aurobac Therapeutics, Joint Venture mit Boehringer Ingelheim und bioMérieux; Zielsetzung: Antimikrobielle Resistenz ("AMR") mit antimikrobiellen Mitteln und Diagnostika der nächsten Generation
- Monat der Diversität und „Pride Month“; Beitritt zur „Proud Science Alliance“; Evotec @ London Pride

Unternehmensführung

- Governance-Roadshow der Vorsitzenden des Aufsichtsrates
- Bildung eines ESG-Ausschusses innerhalb des Aufsichtsrates
- Erweiterung des ESG-Teams
- Einführung eines Verhaltenskodex für Lieferanten



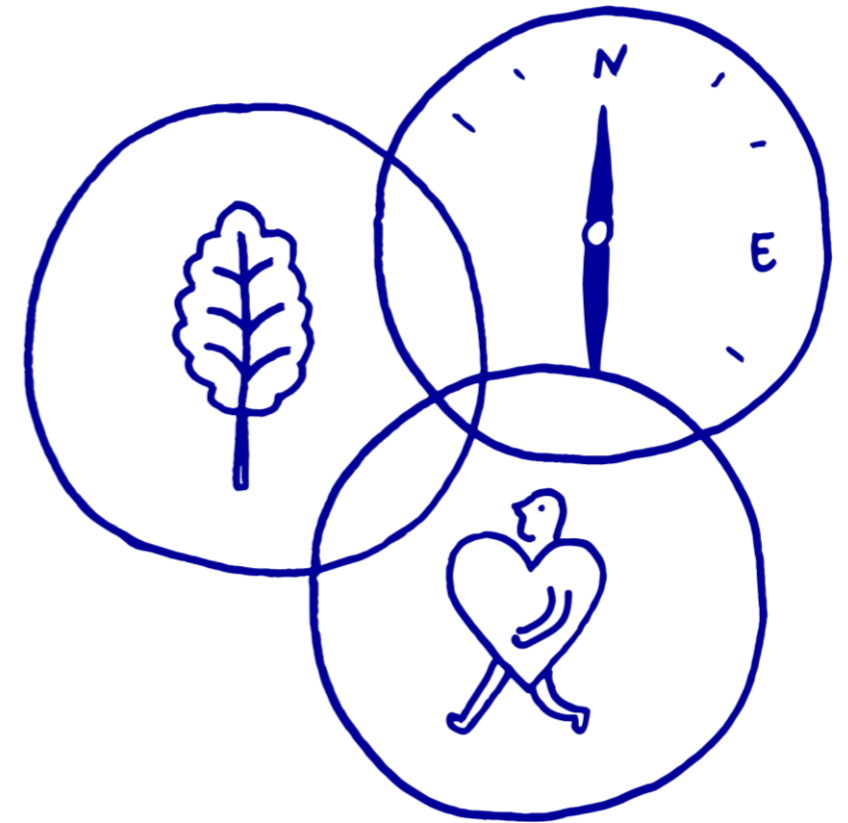
Unser Versprechen

ESG Ziele 2023

Annahme und Umsetzung des Aktionsplans der SBTi-Initiative an allen Evotec-Standorten und Investition von einem Prozent des Umsatzes im Jahr 2022 zur Erreichung der SBTi-Ziele

Durchführung einer Mitarbeiterbefragung. Definition und Kommunikation eines Managementplans für 2024 und darüber hinaus auf der Grundlage der Ergebnisse der Befragung

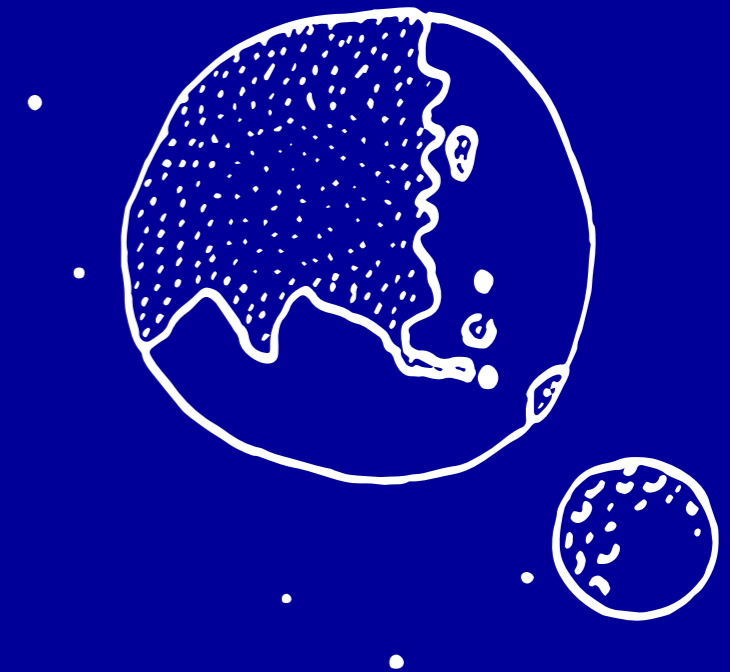
Einbindung von *Sustainability-Champions* an jedem Standort, um Governance-Strukturen zu schaffen, die ökologische und soziale Ziele fördern





Agenda

- 1 Begrüßung und Vorstellung
- 2 Der Zeit voraus
 - *Strategisch (Together for Medicines that Matter)*
 - *Wissenschaftlich & Technologisch (Fokus auf vier Bereiche)*
 - *Nachhaltig und resilient*
- 3 **Eine starke Basis – Unsere Finanzen**
(Rückblick und Ausblick)
- 4 Tagesordnung





Sehr starke Entwicklung in einem herausfordernden Jahr

Verkürzte Gewinn- und Verlustrechnung 2022 – Evotec SE und Tochtergesellschaften

<i>in Mio. €</i> ¹	2022	2022 Prognose	2021	Veränderung	Anmerkung
Umsatzerlöse	751,4	715 – 735	618,0	22%	Starkes Basisgeschäft
<i>davon Just – Evotec Biologics (JEB)</i>	<i>51,3</i>	<i>–</i>	<i>52,9</i>	<i>-2%</i>	<i>Verbesserter Umsatzmix</i>
Bruttomarge	23,2%	–	24,5%	(130) Basispkte.	JEB, Meilensteine ↓ & Inflation ↑
<i>Bruttomarge exkl. JEB</i>	<i>31,1%</i>	<i>–</i>	<i>28,4%</i>	<i>270 Basispkte.</i>	<i>Starker Partnermix</i>
Unverpartnerte F&E-Kosten	70,2	70 – 80	58,1	20%	Wie geplant
Bereinigtes Konzern-EBITDA²	101,7	–	107,3	-6%	Ambitioniertes Ziel fast erreicht ⁴
Bereinigtes Konzern-EBITDA <i>exkl. Akquisitionen^{2,3}</i>	104,1	105 – 120	107,3	-3%	Starke Entwicklung
Bereinigtes Konzern-EBITDA exkl. JEB²	138,3	–	115,2	20%	Sehr starke Entwicklung
Scope 1 & 2 Emissionen (tCO ₂ e)	38.549	–	39.351	-2%	Nachhaltiges Wachstum

¹ Rundungsbedingte Differenzen sind möglich.

² Bereinigt um Änderungen der bedingten Gegenleistung und exkl. Wertminderungen auf Firmenwerte, sonstige immaterielle Vermögenswerte und auf Sachanlagen sowie des nichtoperativen Ergebnisses.

³ Ausschließlich Aufwendungen im Zusammenhang mit M&A (Rigenerand in Medolla, Italien und Central Glass in Halle/Westfalen, Deutschland; gemäß Prognose im März 2022.

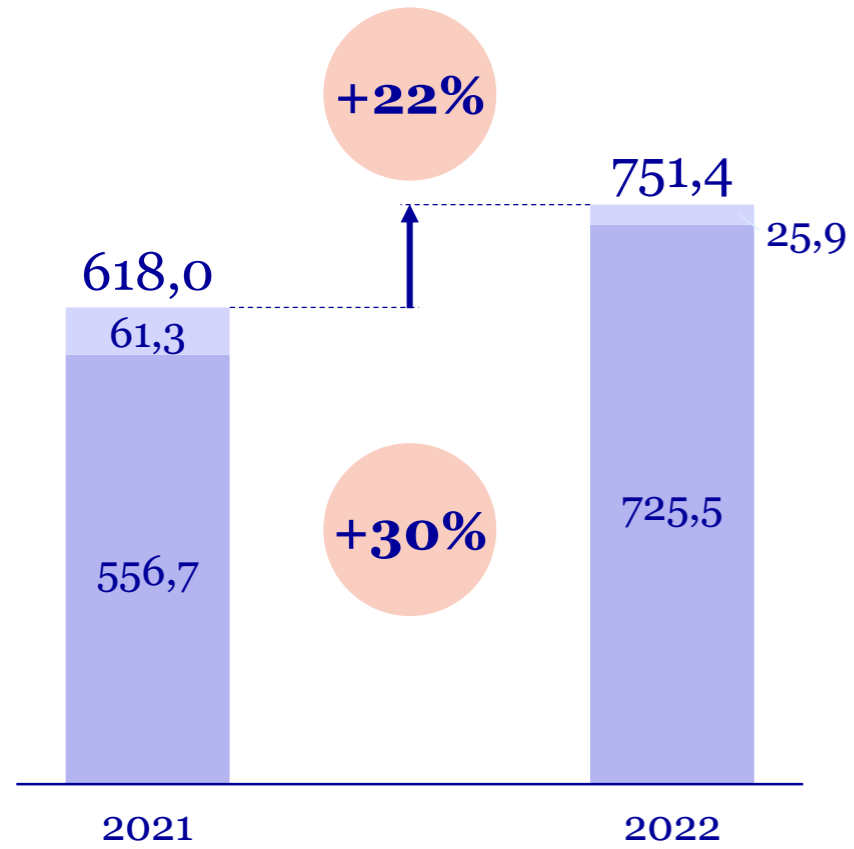
⁴ Einschließlich M&A-Transaktionen wie mit den Ergebnissen zum 3. Quartal 2022 am 9. November 2022 dargelegt.



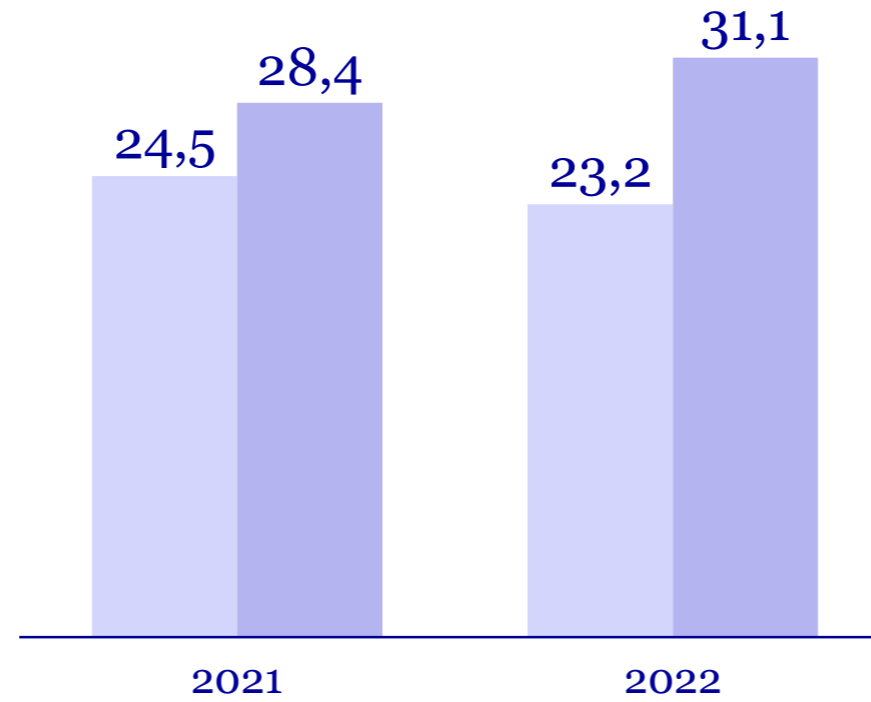
Hochwertige Bruttomarge im Basisgeschäft

Überblick Umsatzerlöse & Bruttomarge – Evotec SE und Tochtergesellschaften

Konzernumsatzerlöse in Mio. €



Bruttomarge in %



- 15% organisches Umsatzwachstum bei konstanten Wechselkursen
- Positive Umsatzeffekte aus Währungen: 6,6% / M&A: 0,5%
- Umsätze bereinigt um JEB betragen 700,1 Mio. €, +24%
- Basisumsätze steigen um 30%

- Bruttomarge von 31.1% vor JEB, +270 Basispunkte trotz signifikant höherer Energie- & Materialkosten sowie geringere Meilensteinzahlungen

Meilensteine, Abschlagszahlungen und Lizenzen Basisumsätze

Bruttomarge Marge exkl. Just – Evotec Biologics (JEB)



Starke Bilanz als solide Basis für zukünftiges Wachstum

Bilanz- und Kapitalflusspositionen – 31 Dez. 2022 vs. 31 Dez. 2021 – Evotec SE & Tochtergesellschaften

Bilanzsumme

in Mio. €

2.235,2 **2.257,2**

Eigenkapitalquote

in %

61,6 **52,6**

Operativer Cashflow

in Mio. €

122,2 **203,0**

Nettoverschuldung(-liquidität)¹

x bereinigtes EBITDA

(3,2) **(2,0)**

Liquidität

in Mio. €

858,2 **718,5**

Investitionen, Beteiligungen und Akquisitionen

in Mio. €

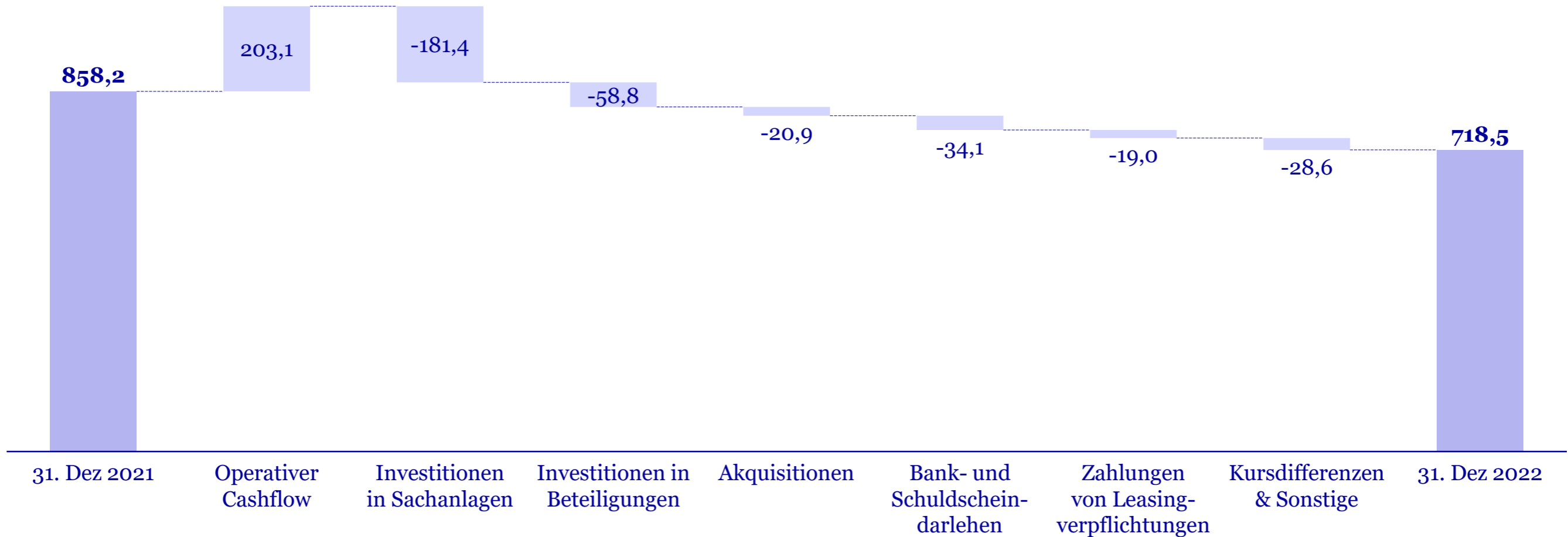
147,4 **265,2**



Liquidität und operativer Cash-flow ermöglichen Wachstumsinvestitionen

Liquiditätsentwicklung Geschäftsjahr 2022 gegenüber 2021 (in Mio. €)

Liquiditätsentwicklung

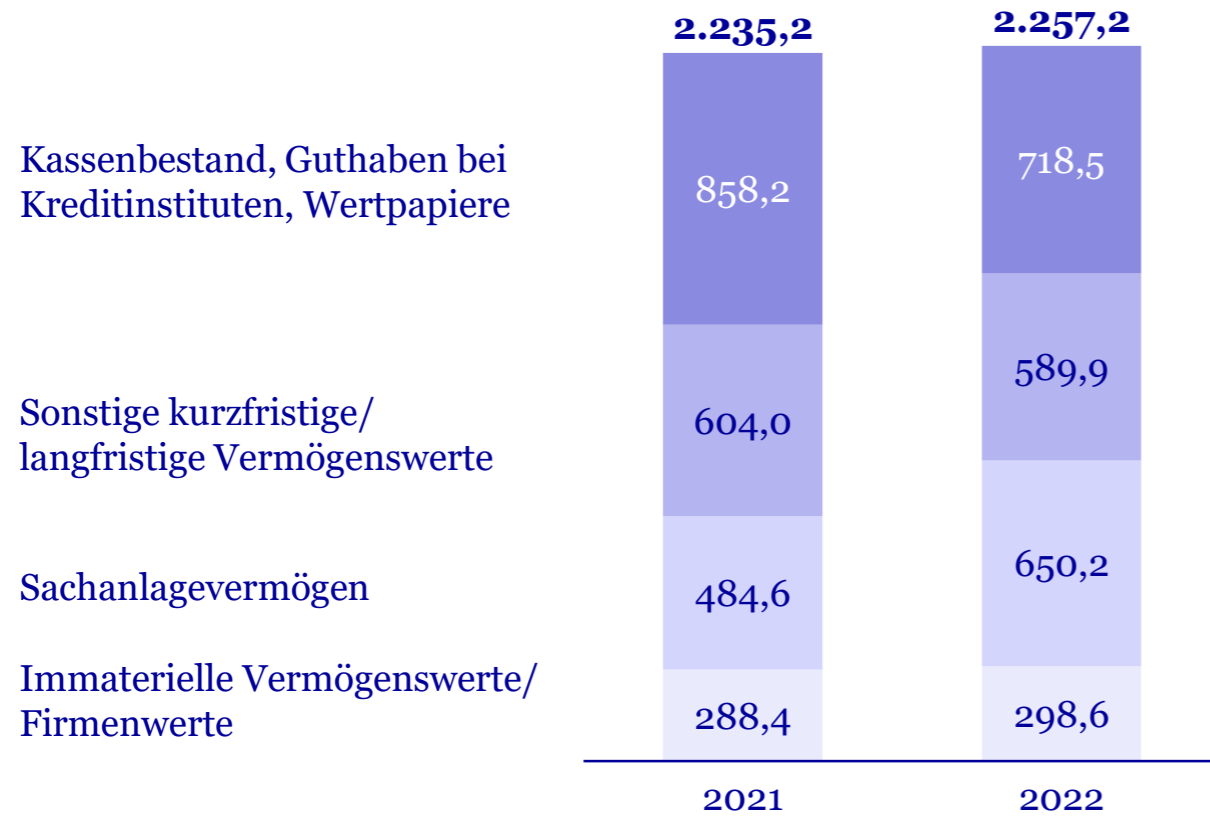




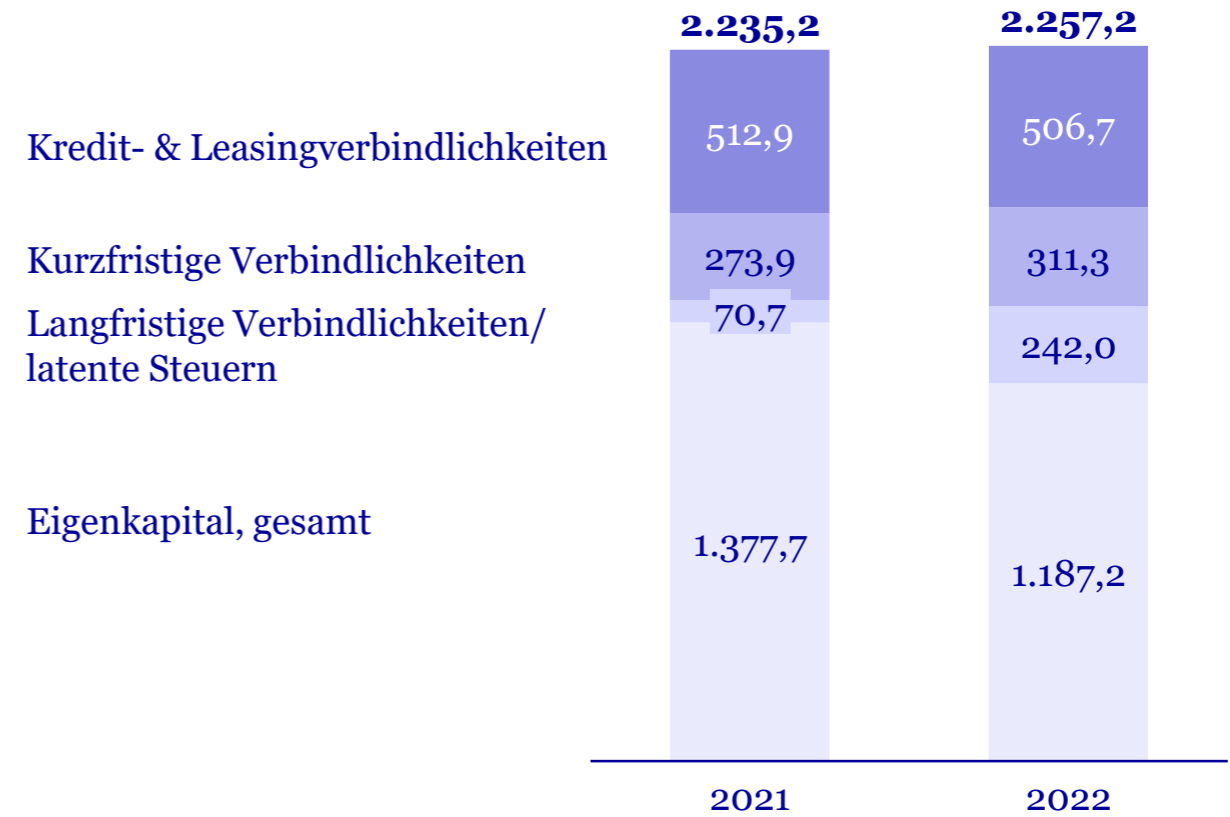
Kapazitätsausbau und langjährige Partnerschaften dominieren die Bilanz

Bilanzübersicht (in Mio. €)

Der fortschreitende Kapazitätsausbau (insb. J.POD in Toulouse), bewirkt den deutlichen Anstieg des Sachanlagevermögens



Die Verlängerung und Erweiterung der Zusammenarbeit mit BMS bedingt den wesentlichen Anstieg der langfristigen Verbindlichkeiten



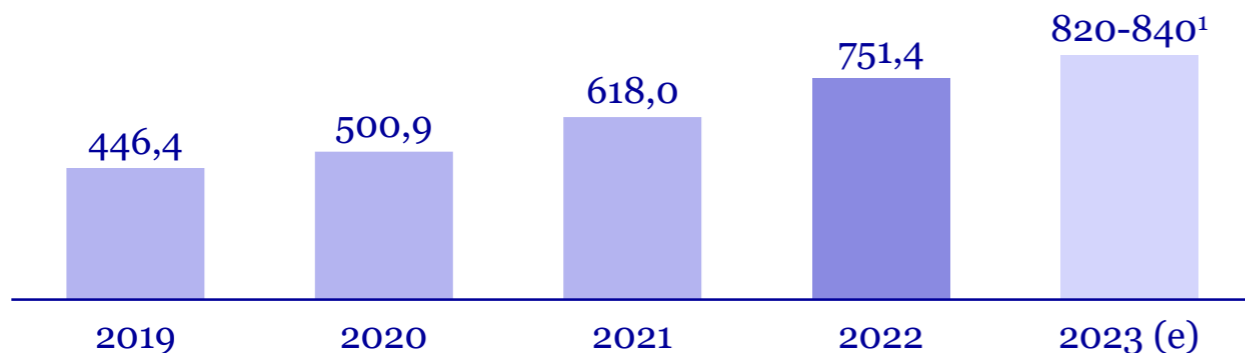


Anhaltend starkes Umsatzwachstum und stabile Erträge

Finanzüberblick 2019-2023 (e) – Ausgewählte Kennzahlen

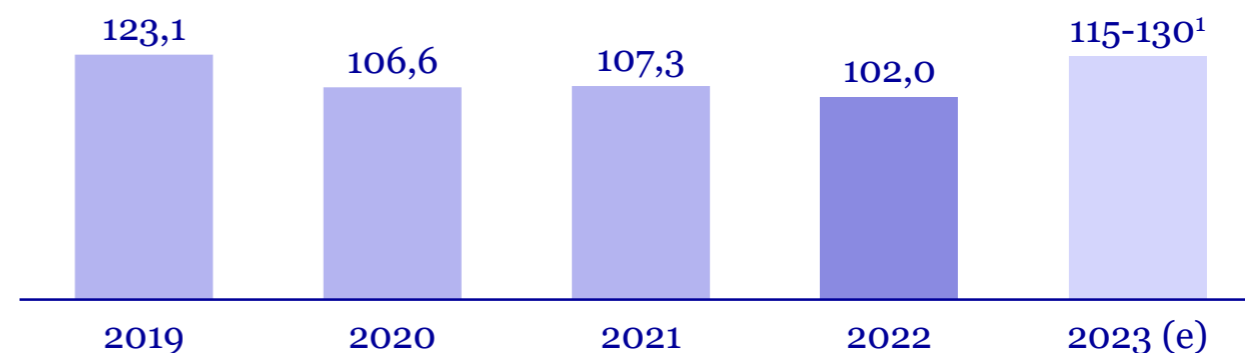
Starkes Umsatzwachstum

in Mio. €



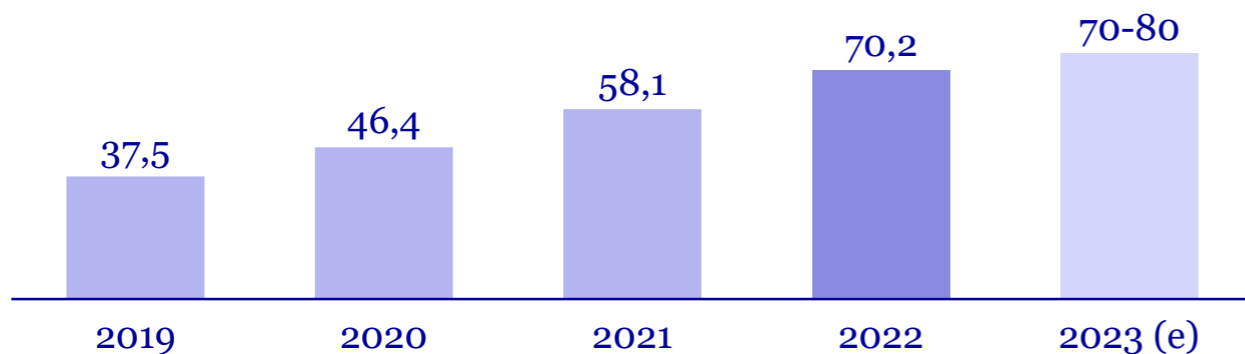
Stabiles bereinigtes Konzern-EBITDA²

in Mio. €



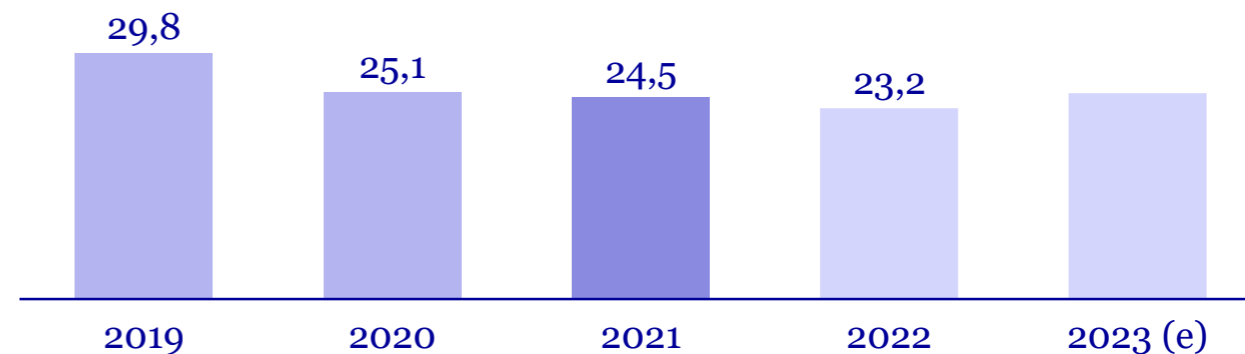
Hochwertige unverpartnerte F&E³

in Mio. €



Veränderter Mix beeinflusst Marge plangemäß⁴

in %



¹ Bei konstanten Wechselkursen (2022: €/\$\$ 1,05) Umsatz: 835-855 Mio. €; EBITDA 125-140 Mio. €; Bitte beachten Sie, dass die Balkenhöhen nur zur Veranschaulichung dienen und nicht die tatsächlichen Werte darstellen.

² Bereinigt um Änderungen der bedingten Gegenleistung, Erträge aus negativem Unterschiedsbetrag und exkl. Wertberichtigungen auf Firmenwerte, sonstige immaterielle Vermögenswerte des Anlagevermögens und auf Sachanlagen sowie des nicht-operativen Ergebnisses

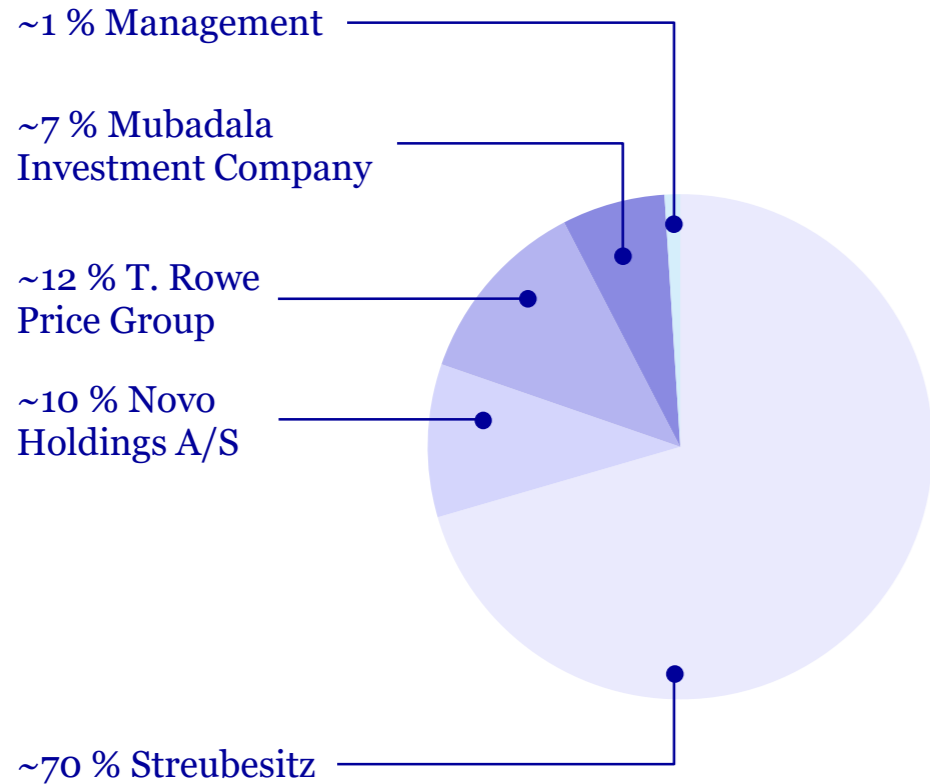
³ Ohne ID-bezogene Aufwendungen, die vollständig von Sanofi getragen und unter sonstigen betrieblichen Erträgen erfasst werden.

⁴ Veränderungen im Umsatz-Mix betreffen temporäre Verschiebungen von Meilensteinzahlungen und die Beendigung der Zahlungen durch Sanofi für Toulouse in 2020. Die künftige Bruttomarge stellt unter Berücksichtigung der Abschreibung von Akquisitionen einen unterschiedlichen Geschäftsmix dar und kann aufgrund möglicher Meilensteinzahlungen oder Einnahmen durch Auslizenzierungen schwanken



Kapitalmarktdaten 2022

Überblick Aktienkursentwicklung und Aktionärsstruktur¹

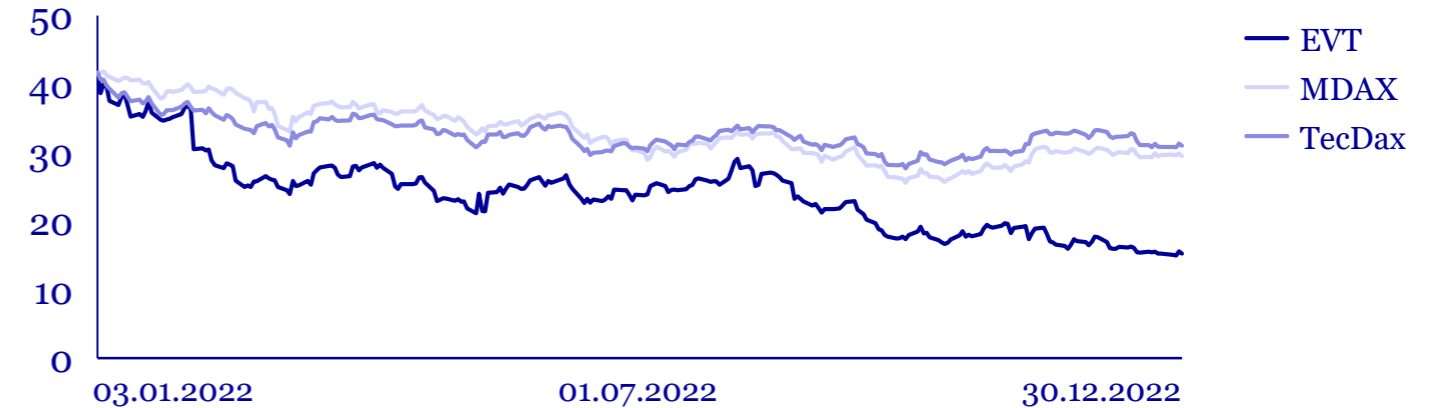


Aktienanzahl: 177,0 Mio.

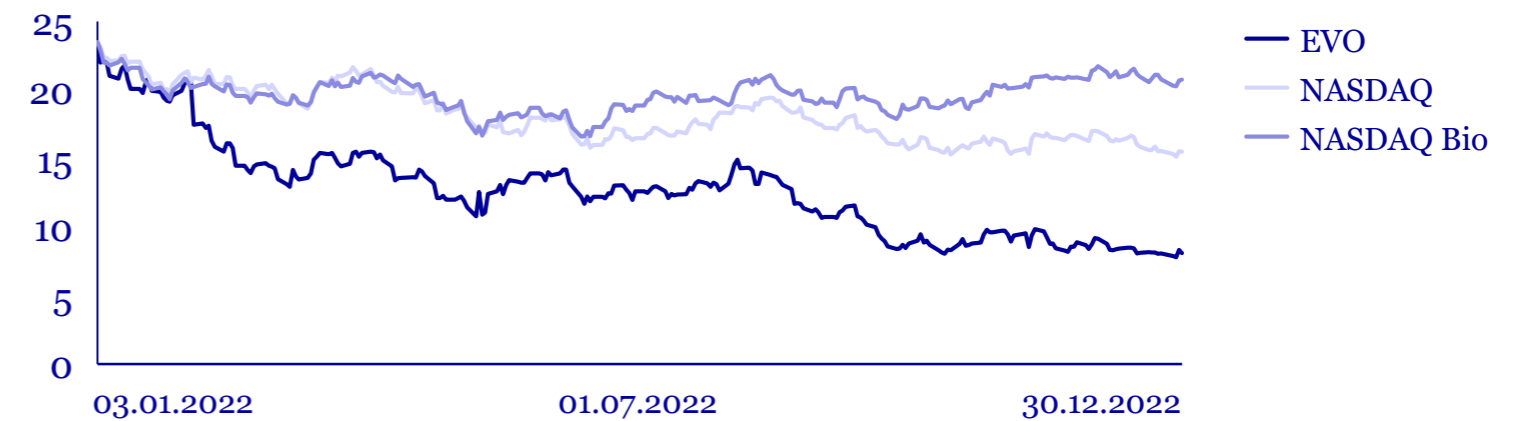
Börse: Frankfurter Wertpapierbörse (MDAX/TecDAX), NASDAQ Global Select Market (ADS)

52 Wochen Hoch/Tief: € 29,71 € / 14,80 €

Kursentwicklung Frankfurter Wertpapierbörse, €



Kursentwicklung NASDAQ, US\$





Auf dem Weg Action Plan 2025 zu erreichen

Prognose 2023

	Prognose 2023	GJ 2022¹	Implizites Wachstum
Umsatz, Gruppe (zu konst. WK ²)	€ 820 – 840 m (€ 835 – 855 m)	€ 751 m	>10%
Nicht-gepartnerte F&E ³	€ 70 – 80 m	€ 70 m	Mindestens stabil
Adjustiertes EBITDA (zu konst. WK ²)	€ 115 – 130 m (€ 125 – 140 m)	€ 104 m	> 15 % > 25 %

Ca 250 Mio. € fortgesetztes Investitionsprogramm zur Fortführung des Wachstums (z.B., Kapazitätsausbau for Biologikaproduktion, Sicherheitstests, iPSC, E.MPD, ...)

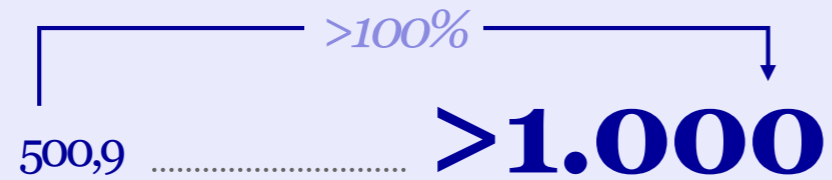
Als Antwort auf die kriminelle Cyberattacke hat Evotec unmittelbar gehandelt und alle Systeme offline-gestellt, um die Attacke einzudämmen und zu kontrollieren. Dies wurde als notwendig erachtet, um die Partner und Stakeholder des Unternehmens zu schützen. Evotec erwartet eine schnelle Rückkehr zu voller Produktivität und eine Erholung de Geschäfts. Dennoch kann nicht ausgeschlossen werden, dass es einen Einfluss auf die o.g. Prognose geben könnte. Das Management wird weiterhin die Situation beobachten und eine Aktualisierung zum kommenden Berichtszeitraum kommunizieren.



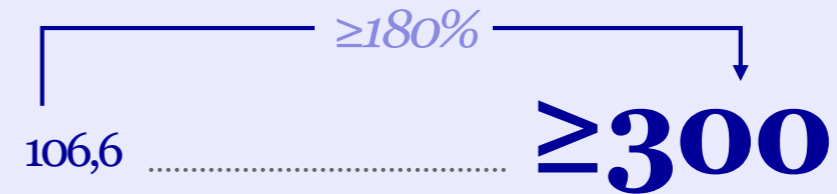
Unsere Mittelfrist-Ziele sind "... nur der Anfang"

2020-2025 KPIs¹

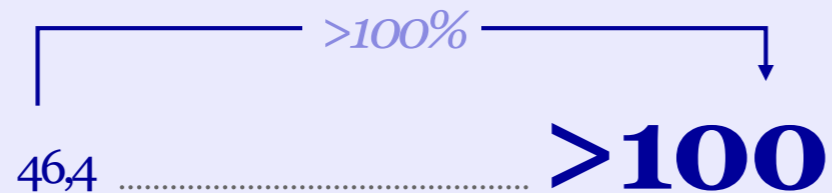
Umsatz, Gruppe
in Mio. €



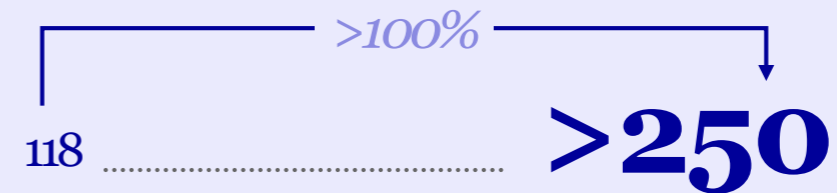
Adjustiertes EBITDA
in Mio. €



Nicht-gepartnerte F&E
in Mio. €



“Co-owned” Projekte²





Stay in touch

Finazkalender 2023

Zwischenbericht zum ersten Halbjahr 2023

new
29 August 2023

9-Monatsbericht 2023

08 November 2023

2. Capital Markets Day 2023

15 November 2023



Unternehmenskommunikation entlang des Action Plans 2025

Anvisierte und aktuelle Ereignisse

PanOmics

- Neue strategische Partner & Erweiterung bestehender Allianzen ✓
- Beginn neuer klinischer Studien ✓
- Erhebliche Fortschritte in späten Phasen der “co-owned” Pipeline ✓

iPSCs

- Neue strategische Partnerschaften ✓
- Fortschritte in Zelltherapie mit Partnern, z.B. Sernova ✓
- Erweiterung des internen Portfolios zur Zelltherapie ✓

Just – Evotec Biologics

- Deutlich gewachsenes Auftragsbuch für den J.POD® 1 in den USA ✓
- Fortschritt bei dem Bau des J.POD® 2 in Frankreich¹
- Evaluierung eines weltweiten Netzwerks an J.PODs® ✓

End-to-End Shared R&D

- Wachstumstrend ggü. 2022 entlang des Action Plans 2025
- Eingliederung der Evotec Drug Substance GmbH, Germany (“Evotec DS”)

Evotec Gruppe

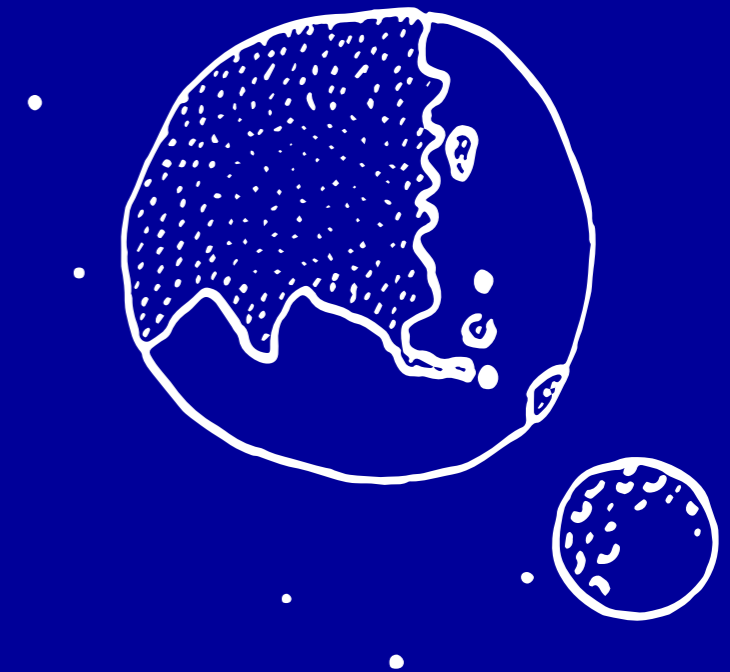
- Einsatz wissenschaftsbasierter Maßnahmen mit dem Ziel 1.5°C ✓
- Hochwirksamer Beitrag zum UN SDG 3² ✓
- Spin-Offs und Investitionen entlang der Eckpfeiler des AP’s 2025 ✓





Agenda

- 1 Begrüßung und Vorstellung
- 2 Der Zeit voraus
 - *Strategisch (Together for Medicines that Matter)*
 - *Wissenschaftlich & Technologisch (Fokus auf vier Bereiche)*
 - *Nachhaltig und resilient*
- 3 Eine starke Basis – Unsere Finanzen
(Rückblick und Ausblick)
- 4 Tagesordnung





Jährlich wiederkehrende Tagesordnungspunkte

TOP 1-4

TOP 1

Vorlage Jahresabschluss und Konzernabschluss

TOP 2

Entlastung des Vorstands für das Geschäftsjahr 2022

TOP 3

Entlastung des Aufsichtsrats für das Geschäftsjahr 2022

TOP 4

Bestellung des Abschlussprüfers für das Geschäftsjahr 2023

Gestützt auf die Empfehlung des Prüfungsausschusses schlägt der Aufsichtsrat vor, die BDO AG Wirtschaftsprüfungsgesellschaft mit Sitz in Hamburg, zum Abschluss-, zum Konzernabschlussprüfer für das Geschäftsjahr 2023 und – sofern diese durchgeführt wird – zum Prüfer für die prüferische Durchsicht des verkürzten Abschlusses und des Zwischenlageberichts für das erste Halbjahr des Geschäftsjahres 2023 sowie der unterjährigen Finanzinformationen für das erste und/oder dritte Quartal des Geschäftsjahres 2023 und/oder für das erste Quartal des Geschäftsjahres 2024 zu bestellen.



Tagesordnungspunkt 5

TOP 5

Beschlussfassung über die Aufhebung der bestehenden Ermächtigung zur Ausgabe von Wandel- und/oder Optionsschuldverschreibungen, und/oder Gewinnschuldverschreibungen (bzw. Kombinationen dieser Instrumente), Aufhebung des korrespondierenden bedingten Kapitals sowie Beschlussfassung über die Neuschaffung einer Ermächtigung zur Ausgabe von Wandel- und/oder Optionsschuldverschreibungen, und/oder Gewinnschuldverschreibungen (bzw. Kombinationen dieser Instrumente), die Neuschaffung eines bedingten Kapitals und Satzungsänderungen

Die dem Vorstand von der Hauptversammlung der Evotec SE am 19. Juni 2019 unter Tagesordnungspunkt 7 erteilte Ermächtigung, einmalig oder mehrmals Wandel- und/oder Optionsschuldverschreibungen, und/oder Gewinnschuldverschreibungen (bzw. Kombinationen dieser Instrumente) mit oder ohne Laufzeitbegrenzung im Gesamtnennbetrag von bis zu € 500.000.000,00 auszugeben und den Inhabern bzw. Gläubigern von Schuldverschreibungen Wandlungs- bzw. Optionsrechte auf auf den Inhaber lautende Stückaktien der Gesellschaft mit einem anteiligen Betrag des Grundkapitals von bis zu € 29.959.289,00 zu gewähren, ist bis zum 18. Juni 2024 befristet und wurde bislang nicht genutzt. Sie soll aufgehoben und durch eine neue Ermächtigung zur Ausgabe von Wandel- und/oder Optionsschuldverschreibungen, und/oder Gewinnschuldverschreibungen (bzw. Kombinationen dieser Instrumente) mit längerer Laufzeit nach Maßgabe des nachfolgenden Beschlussvorschlags von Vorstand und Aufsichtsrat ersetzt werden.



Tagesordnungspunkt 6

TOP 6

Beschlussfassung über die Billigung des Vergütungsberichts 2022

Nach der Änderung des Aktiengesetzes durch das Gesetz zur Umsetzung der zweiten Aktionärsrechterichtlinie (ARUG II) ist ein Vergütungsbericht gemäß § 162 Aktiengesetz von Vorstand und Aufsichtsrat zu erstellen und der Hauptversammlung gemäß § 120a Abs. 4 Aktiengesetz zur Billigung vorzulegen.

Der Vergütungsbericht wurde gemäß § 162 Abs. 3 Aktiengesetz durch den Abschlussprüfer daraufhin geprüft, ob die gesetzlich geforderten Angaben nach § 162 Abs. 1 und 2 Aktiengesetz gemacht wurden.

Aufsichtsrat und Vorstand schlagen vor, den nach § 162 Aktiengesetz erstellten und geprüften Vergütungsbericht für das Geschäftsjahr 2022 zu billigen.



Tagesordnungspunkt 7

TOP 7

Beschlussfassung über die Ergänzung der Satzung der Gesellschaft zur Ermöglichung virtueller Hauptversammlungen und weitere Satzungsänderungen im Zusammenhang mit virtuellen und hybriden Hauptversammlungen

Nach § 118a Abs. 1 Satz 1 AktG kann die Satzung vorsehen oder den Vorstand dazu ermächtigen vorzusehen, virtuelle Hauptversammlungen abzuhalten. Es soll daher in § 15 der Satzung der Gesellschaft eine Ermächtigung vorgesehen werden, die den Vorstand dazu ermächtigt, künftig virtuelle Hauptversammlungen abzuhalten. Nach § 118a Abs. 5 Nr. 2 AktG kann die Ermächtigung des Vorstands für einen Zeitraum von längstens fünf Jahren nach Eintragung der Satzungsänderung erteilt werden.

Vorstand und Aufsichtsrat schlagen vor, zu beschließen:

a) § 15 der Satzung der Gesellschaft (Ort, Einberufung und Teilnahmerecht) wird um folgenden Abs. 8 ergänzt:

„(8) Der Vorstand ist ermächtigt vorzusehen, dass die Hauptversammlungen der Gesellschaft, die bis zum Ablauf des 31. Juni 2025 stattfinden, ohne physische Präsenz der Aktionäre oder ihrer Bevollmächtigten am Ort der Hauptversammlung abgehalten werden (virtuelle Hauptversammlung).“

b) § 15 der Satzung der Gesellschaft (Ort, Einberufung und Teilnahmerecht) wird außerdem um folgenden Absatz 9 ergänzt:

„(9) Die Mitglieder des Aufsichtsrats mit Ausnahme des Versammlungsleiters dürfen in Abstimmung mit dem Aufsichtsratsvorsitzenden oder dem Versammlungsleiter im Wege der Bild- und Tonübertragung an der Hauptversammlung teilnehmen, wenn das betreffende Mitglied des Aufsichtsrats an der physischen Teilnahme am Ort der Hauptversammlung dienstlich bedingt verhindert ist, das Aufsichtsratsmitglied seinen Wohnsitz im Ausland hat, eine Anwesenheit am Ort der Hauptversammlung mit einer unangemessen langen Reisedauer verbunden wäre oder die Hauptversammlung als virtuelle Hauptversammlung abgehalten wird.“

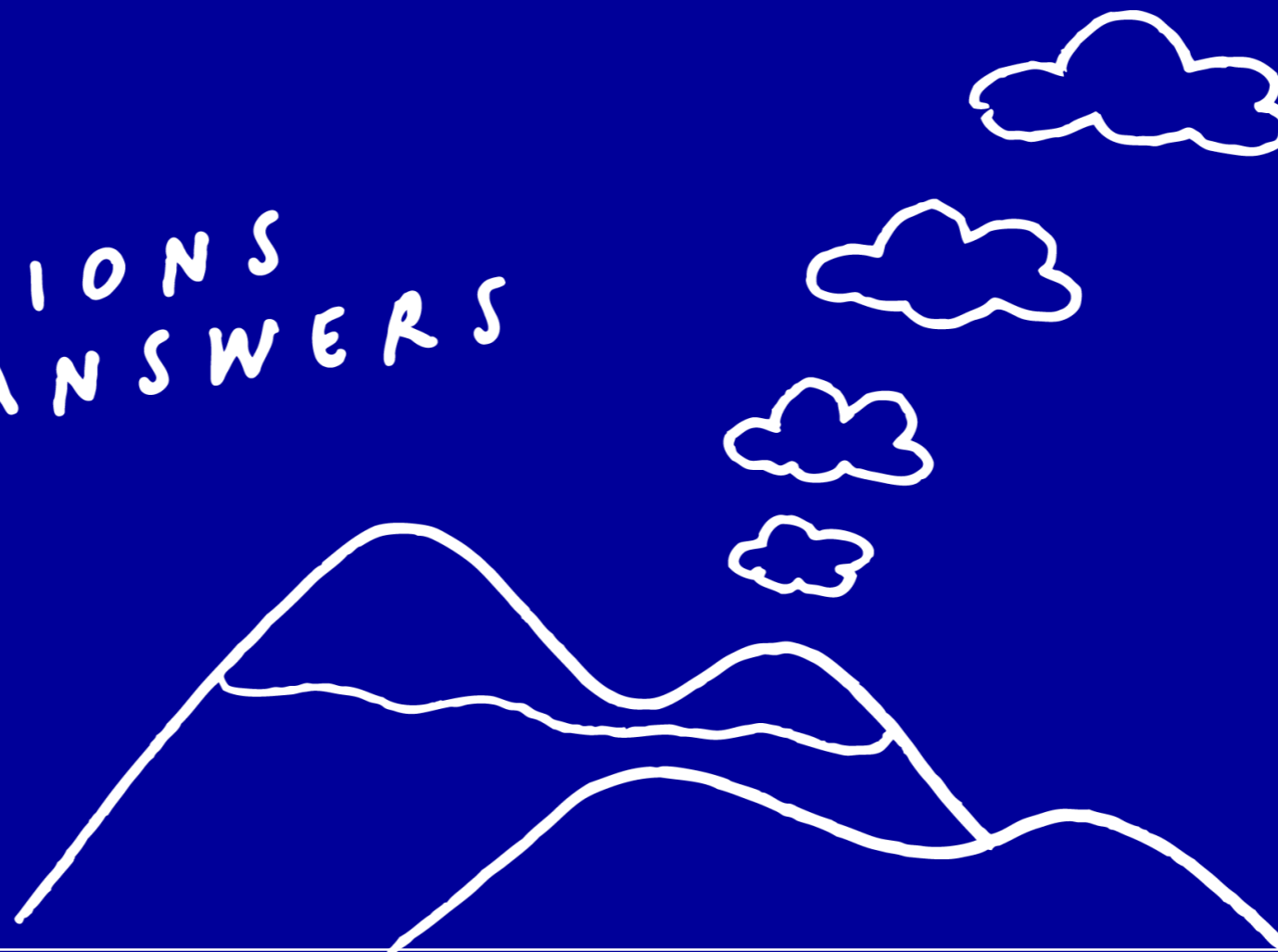


Weitreichende Zielerreichung

Unternehmensziele 2022

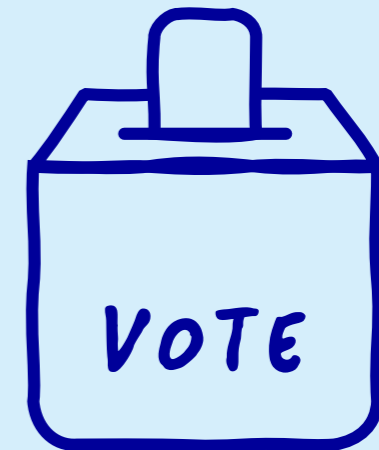
	Ergebnis	Gewichtung
1 Basisgeschäft ausbauen		50%
• Steigerung des Gesamtumsatzes auf > 710 Mio. €	751,4 Mio. €	20%
• Übertreffen eines stabilen bereinigten EBITDA > 110 Mio. €	101,7 Mio. €	20%
• Erhalten des operativen Cashflows von > 35 Mio. €	203,1 Mio. €	10%
2 Aufbau von EVOroyalty, EVOequity und Beschleunigung des Technologiepools für Präzisionsmedizin		25%
• Aufbau neuer "co-owned" Allianzen entlang der Bausteine des „Action Plan 2025“ (z.B. iPSC, PanOmics & PanHunter, ...) (> 300 Mio. Technischer Wert und > 30 Mio. € Upfronts)	• Diverse neue Allianzen (siehe Pressemitteilungen 2022)	10%
• Beschleunigung der kommerziellen Strategie von Just - Evotec Biologics	• J.POD (US): Produktion klinischer Batches im 1. Quartal 2022; J.POD (EU): Spatenstich im September 2022	10%
• Umsetzung einer langfristigen Operational-Venturing-Strategie / Spin-Off-Strategie		5%
3 ESG: Aufbau von Menschen, des Unternehmens und Best of Governance Sustainability, Leadership & Entrepreneurship		25%
• Umsetzung des Umweltziels von 1,5°C entlang der SBTi (d.h. Vorbereitung auf CO ₂ –Reduktion der Emissionen um 20% bis 2025)	• Festlegung von am 1,5-Grad-Ziel ausgerichteten Zielen und Einreichung dieser Ziele bei der Science-based Target Initiative	5%
• Definierte Ziele und eine Roadmap bis Dezember 2022 – überprüft und genehmigt von „Science-based Target Initiative“		
• Investitionen von >10 % des wissenschaftlichen Fußabdrucks in Bereiche, die von UN SDG3 adressiert werden	• Weiterentwicklung der Projekte mit Bill & Melinda Gates-Stiftung	5%
• Investitionen in Höhe von mindestens 10 Mio. € in Frauengesundheit, Infektionskrankheiten, globale Gesundheit und AMR		
• Aufbau von Führungsqualitäten, Lernmöglichkeiten und Nachfolge, während die Fluktuationsrate des Unternehmens unter der von 2021 bleibt	• Einführung der EVOacademy mit EVOlead - Leading Self & Others, EVOtalk-Schulung, SBI-Feedback-Schulung, individuelle 1-zu-1-Coachings, Richtlinien-schulung, EHS-Schulung und Sprachunterricht	15%
• > 75 % der EVOgrade 7-12 bestehen die jeweiligen EVOleaders-Programme	• Fluktuationsrate blieb stabil bei 12 %; 674 neue Mitarbeiter in 2022	
• Fluktuationsrate von < 11 % und Wachstum um > 700 neue Mitarbeiter		

QUESTIONS
AND ANSWERS





Erläuterung des Abstimmungsverfahrens

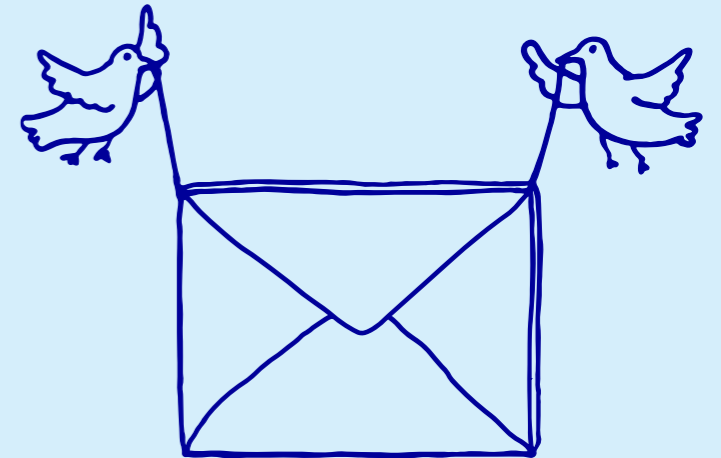




Ordentliche Hauptversammlung der Evotec SE

Wir machen eine kurze Pause

Stimmabgabe per Briefwahl sowie zur Vollmachts- und Weisungserteilung

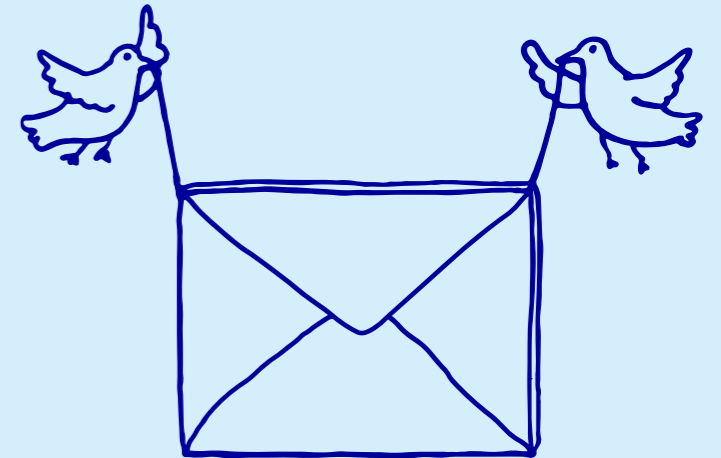




Ordentliche Hauptversammlung der Evotec SE

Wir machen eine kurze Pause

***Letztmalige Möglichkeit zur
Stimmabgabe per Briefwahl
sowie zur Vollmachts-
und Weisungserteilung***





Ordentliche Hauptversammlung der Evotec SE

Wir machen eine kurze Pause

***Die Hauptversammlung
wird in wenigen Minuten
fortgesetzt***

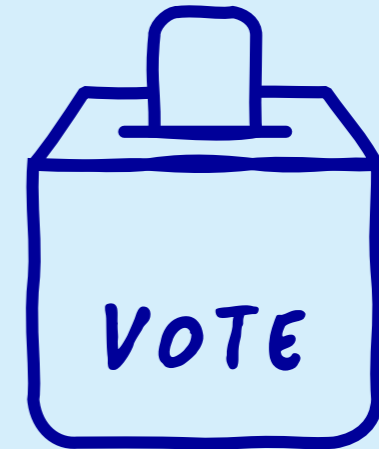




Ordentliche Hauptversammlung der Evotec SE

Wir machen eine kurze Pause

Ermittlung der Abstimmungsergebnisse





Ordentliche Hauptversammlung der Evotec SE

Wir machen eine kurze Pause

***Die Hauptversammlung
wird in wenigen Minuten
fortgesetzt***





Ordentliche Hauptversammlung der Evotec SE

***Die Hauptversammlung
ist geschlossen***



Your contact:

Volker Braun, SVP Head of Global Investor Relations & ESG

Gabriele Hansen, SVP Head of Global Corporate Communications & Marketing

InvestorRelations@evotec.com
