



Vorläufige Zahlen 2024 / Ausblick 2025

Analysten- und Investorentelefonkonferenz
5. März 2025

Disclaimer

Diese Präsentation enthält zukunftsbezogene Aussagen, die auf den Einschätzungen des Vorstands der q.beyond AG („q.beyond“) beruhen und dessen gegenwärtige Ansichten hinsichtlich zukünftiger Ereignisse widerspiegeln. Die zukunftsbezogenen Aussagen entsprechen dem Sachstand zum Zeitpunkt der Erstellung der Präsentation. Solche Aussagen unterliegen Risiken und Ungewissheiten, auf die q.beyond größtenteils keinen Einfluss hat. Besagte Risiken und Ungewissheiten werden im Risikobericht im Rahmen der Finanzberichterstattung ausführlich behandelt.

Obwohl die zukunftsbezogenen Aussagen mit großer Sorgfalt getroffen werden, kann deren Richtigkeit nicht garantiert werden. Die tatsächlichen Ergebnisse können daher von den hier beschriebenen, erwarteten Ergebnissen abweichen. q.beyond wird zukunftsbezogene Aussagen nach der Veröffentlichung der Präsentation weder anpassen noch aktualisieren.





2024: Sichtbare Erfolge der „Strategie 2025“

Prognose: Alle Ziele erreicht oder sogar übertroffen

192,6
UMSATZ

Ziel 2024: 192 – 198

10,5
EBITDA

Ziel 2024: 8 – 10

+3,2
FCF

Ziel 2024: > 0

Mio. €

Höhere Ertragskraft dank konsequenter Umsetzung der Strategie 2025



Strategische Hebel

Fokussiertes Geschäftsmodell

Schlagkräftiges Go-to-Market

„One q.beyond“

>

>

>

Sichtbare Erfolge

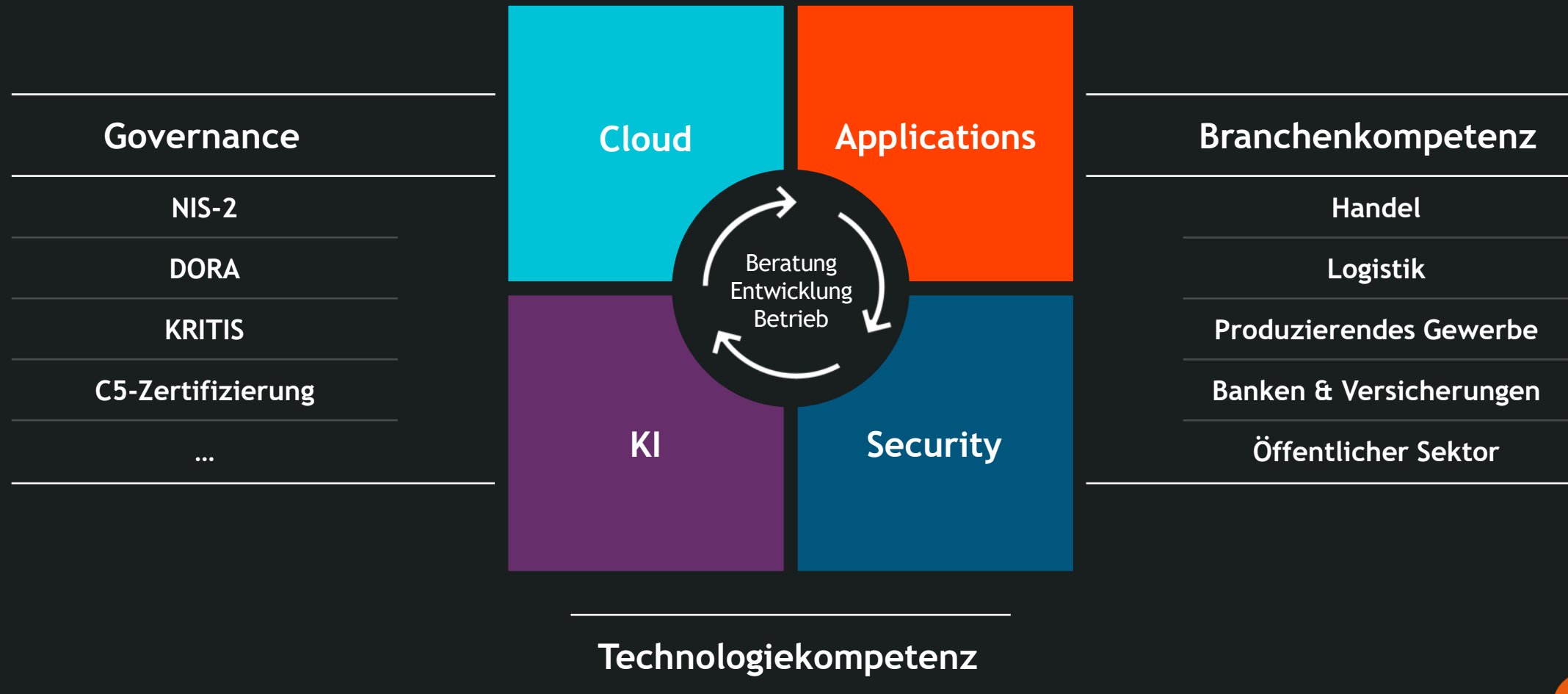
71 % des Umsatzes aus Fokusbranchen

6 % Vertriebskosten / Umsatz (2023: 8 %)

14 % Near- und Offshoring (Ende 2022: 3 %)



Fokussiertes Geschäftsmodell bewährt sich ...





... trotz herausforderndem Umfeld!

> Anhaltende Rezession

BIP schrumpft 2024 zum zweiten Mal in Folge

> Schlechte Stimmung

Ifo-Index verharrt im Krisenmodus

> Massive Investitionszurückhaltung

Ausrüstungsinvestitionen sinken 2024 um 5,5 %

The background of the top half of the image shows two hands, one from the left and one from the right, holding a glowing torch. The torch is emitting a bright orange light that illuminates the hands and the surrounding area. The overall color scheme is a warm orange-red.

**Die Basis:
Service. Sicherheit. Vertrauen.**

Verbindlichkeit

> 10

Jahre sind uns unsere
Topkunden schon treu

Planungssicherheit

48

Monate beträgt die
durchschnittl. Vertragsdauer

Zufriedenheit

> 95%

unserer Kunden verlängern
ihre Verträge

Full Service

90%

unserer Kunden nutzen
mehrere Services

**2024: EBITDA
steigt um
mehr als 80%!**





Engagiertes Team
setzt Strategie
um und steigert
Ertragskraft

+3,3

Mio. €
Umsatzwachstum

+4,8

Mio. €
EBITDA-Anstieg



39,1

Mio. €
Nettoliquidität Ende 2024

10,5

Mio. €
EBITDA 2024

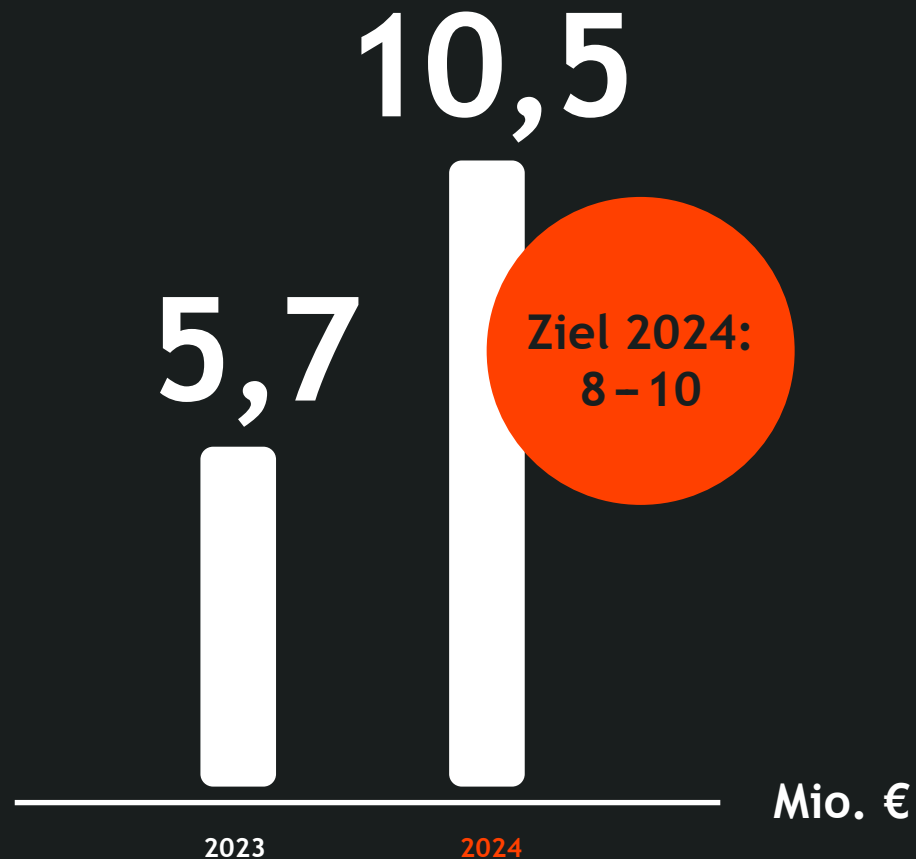
14%

Near- / Offshoring-Quote

91,1%

Mitarbeiterbindung

EBITDA übertrifft ehrgeizige Zielgröße für 2024



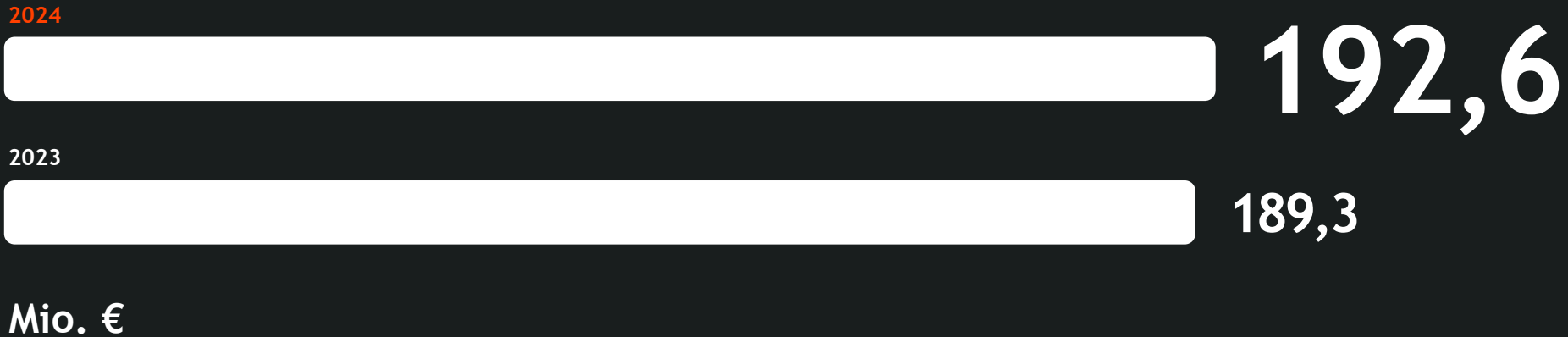
Treiber für die höhere Ertragskraft

Vereinheitlichung und Vereinfachung von Strukturen durch One q.beyond

Automatisierung von Prozessen / Nutzung von KI

Ausbau des Near- und Offshorings

Umsatz wächst trotz anhaltender Rezession



Erfolgsfaktoren

Hoher Anteil wiederkehrender Umsätze (73 %)

Konzentration auf fünf Fokusbranchen (71 %)

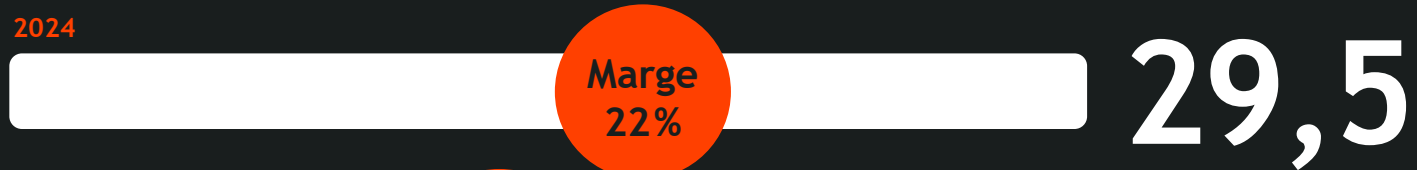
Fokus auf profitable Geschäftsfelder



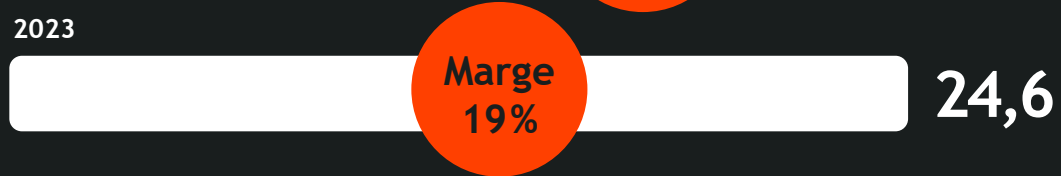
Managed Services: Ergebnis und Umsatz steigen

Bruttoergebnis

2024



2023



Mio. €

Umsatz:

2024: 135,3 Mio. €

2023: 129,0 Mio. €

Effekte:

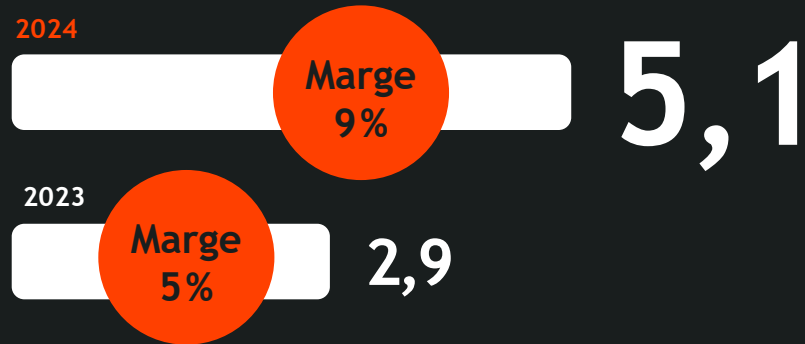
+ Hohe Resilienz dank langfristiger Verträge

+ Höhere Effizienz dank One q.beyond

- Höhere Lizenzkosten

Consulting: Deutliche Steigerung der Ertragskraft

Bruttoergebnis



Mio. €

Umsatz:

2024: 57,3 Mio. €

2023: 60,3 Mio. €

Effekte:

- + Höhere Effizienz dank One q.beyond
- + Reduzierung der Zahl externer Beschäftigter
- Investitionszurückhaltung im Mittelstand
- Höhere Personalkosten

Konzernergebnis nähert sich der schwarzen Null

	2023	2024
Umsatz	189,3	192,6
Kosten der umgesetzten Leistungen	-161,7	-158,1
Bruttoergebnis	27,6	34,5
Marketing- und Vertriebskosten	-14,6	-10,9
Allgemeine Verwaltungskosten	-16,4	-14,0
Sonstiges betriebliches Ergebnis	9,2	1,0
EBITDA	5,7	10,5
Abschreibungen	-16,7	-15,5
EBIT	-10,9	-5,0
Finanzergebnis	-0,3	0,6
Steuern	-5,2	0,4
Konzernergebnis	-16,4	-4,0

< Einsparungen fangen höhere Personal- und Lizenzkosten auf

< Höhere Effizienz in Vertrieb und Verwaltung

< EBITDA-Marge steigt auf 5%

< Positives Konzernergebnis für 2025 erwartet



Personalkostenquote sinkt – Ergebnis steigt

	2023	2024	
Personalkostenquote	52 %	49 %	↘
Mitarbeitendenzahl	1.111	1.094	↘
Deutschland	991	939	↘
Near- und Offshoring	120	155	↗
Nearshoring- und Offshoring-Quote	11 %	14 %	↗

Wachsende Bedeutung der Near- und Offshoring-Standorte



Positiver Free Cashflow – steigende Nettoliquidität

31.12.2024

39,1

31.12.2023

37,6

Mio. €

Free Cashflow von 3,2 Mio. € (2023: 1,7 Mio. €)

Nettoliquidität von 0,31 € je Aktie

Vereinbarungsgemäßer Erwerb weiterer Anteile an
q.beyond Data Solutions im Q3 2024 für 1,3 Mio. €



Solide Bilanz: Eigenkapitalquote von 62%

31.12.2024



31.12.2023



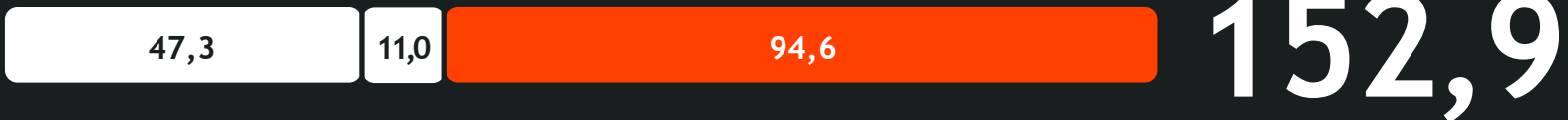
Liquidität

Kurzfristige
Vermögenswerte

Langfristige
Vermögenswerte

Vermögenswerte

31.12.2024



31.12.2023



Kurzfristige
Schulden

Langfristige
Schulden

Eigenkapital

Eigenkapital und Schulden

Mio. €

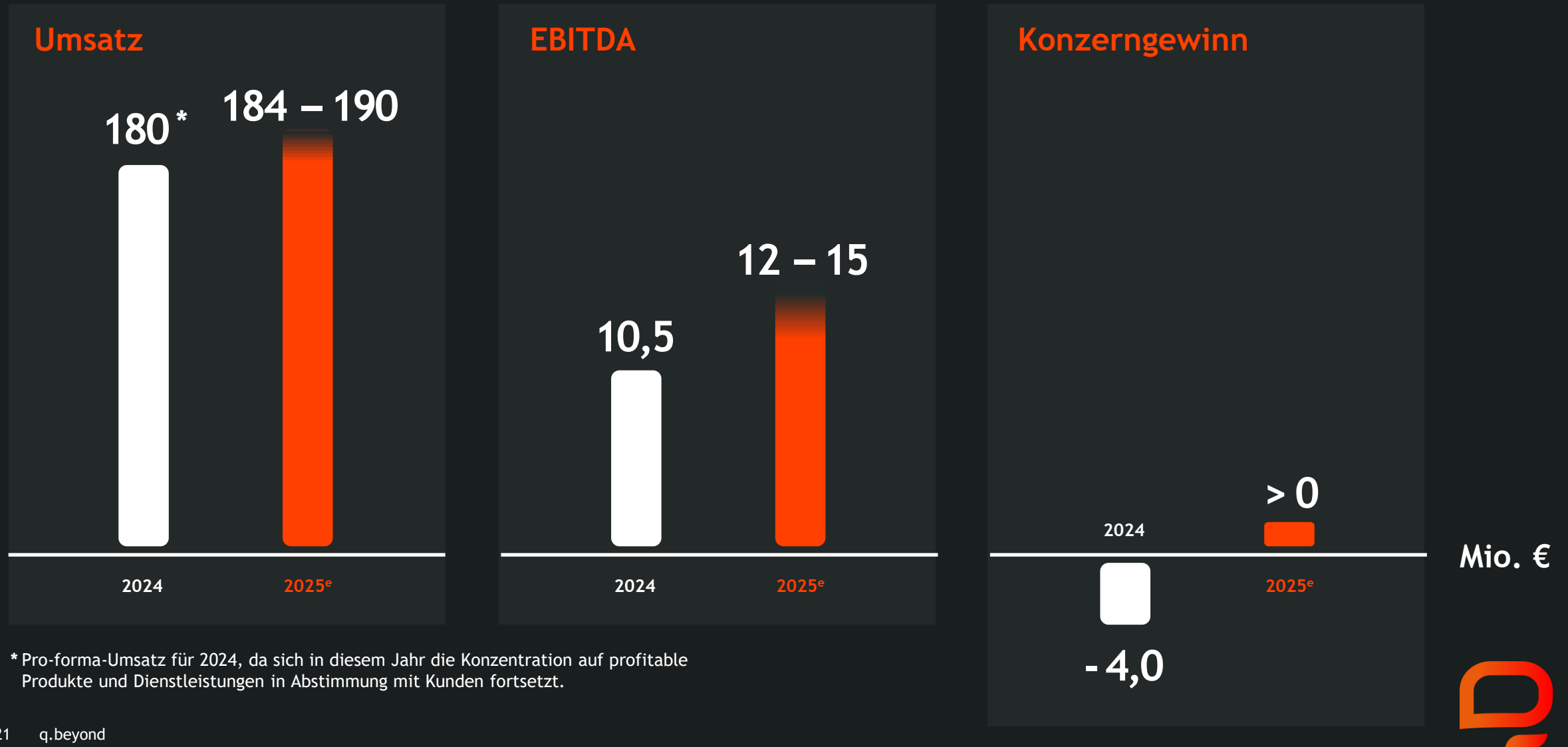


A high jumper is captured in mid-air, performing a Fosbury Flop. The athlete is wearing a dark singlet and shorts, with their body arched over the bar. A long pole is visible, held by the athlete. The entire image is overlaid with a red gradient.

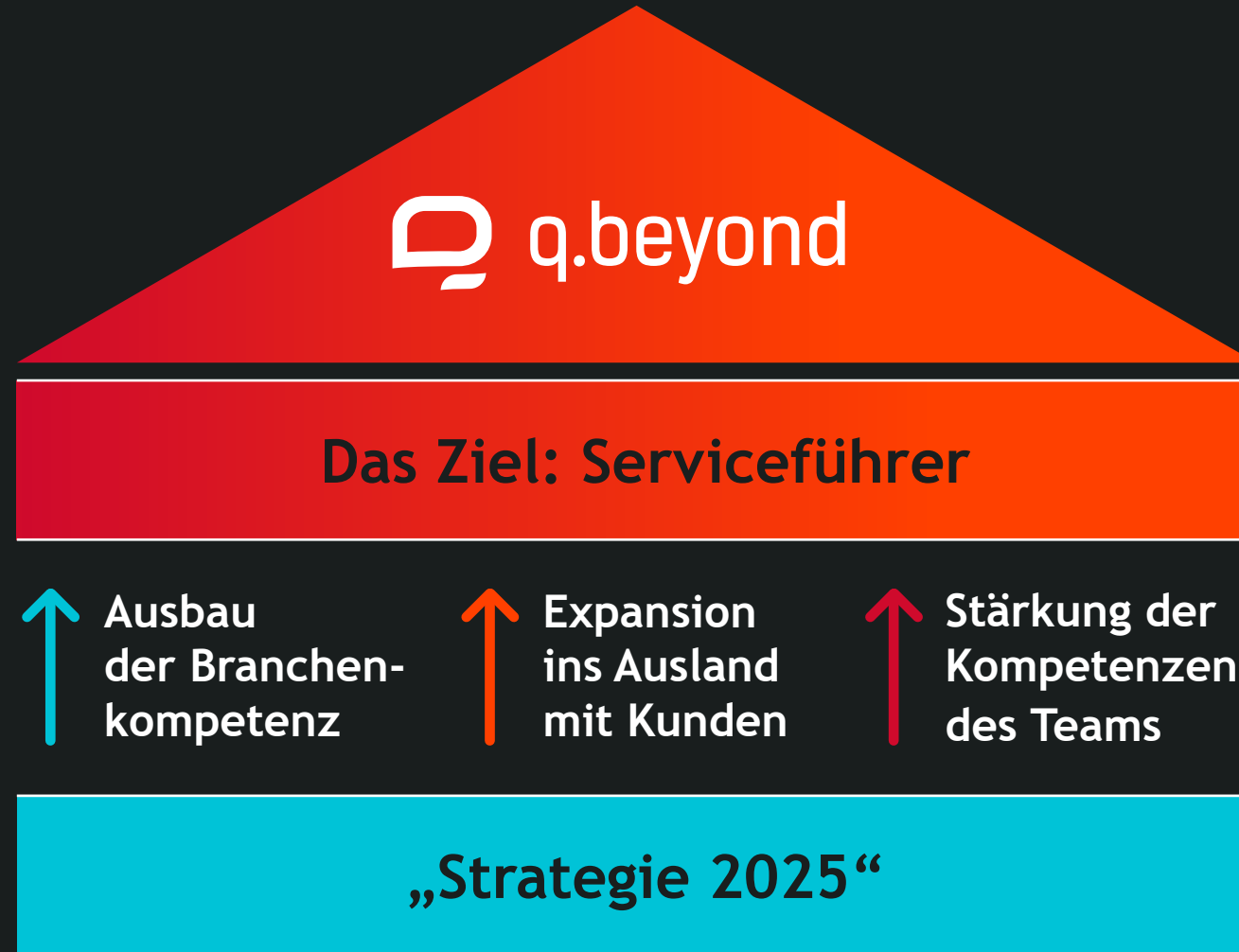
**2025: EBITDA
steigt erneut
deutlich!**



Prognose: Höheres EBITDA und Konzerngewinn



„Strategie 2025plus“: Auf dem Weg zur Serviceführerschaft



Strategisches Ziel: Zweistellige EBITDA-Marge

2025

Mittelfristig

Steigende EBITDA-Marge (7 – 8 %)

Nachhaltiger Konzerngewinn

Steigender Unternehmenswert

EBITDA-Marge mind. **10%**



Strategie 2025plus erhöht Attraktivität der q.beyond-Aktie

- 1 Klare Strategie: **Höhere Ertragskraft und neue Wachstumschancen**
- 2 Steigende Ertragskraft: **Mittelfristig EBITDA-Marge von mindestens 10%**
- 3 Hohe Effizienz: **Nutzung von KI sowie Near- und Offshoring**
- 4 Starke Finanzkraft: **Positiver Free Cashflow – frei von Schulden**
- 5 Hohe Resilienz: **Geschäftsmodell hält Rezession stand**



Fragen & Antworten

Kontakt

q.beyond AG

Arne Thull

Leiter Investor-Relations / M&A

T +49 221 669-8724

M +49 163 669-8425

invest@qbeyond.de

www.qbeyond.de

www.qbeyond.de/linkedin

www.qbeyond.de/xing

www.qbeyond.de/facebook

www.qbeyond.de/instagram

www.qbeyond.de/youtube



An abstract white graphic on a red background, consisting of a large, thick, curved line that starts from the left edge and curves downwards and to the right, ending in a smaller, curved shape below it.

Excellence in all we do.